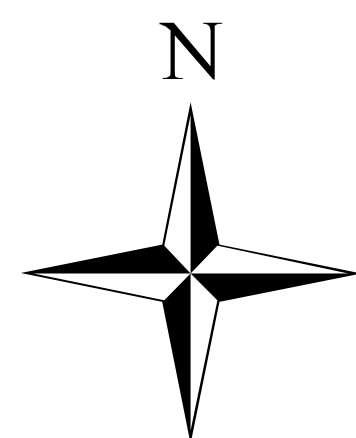
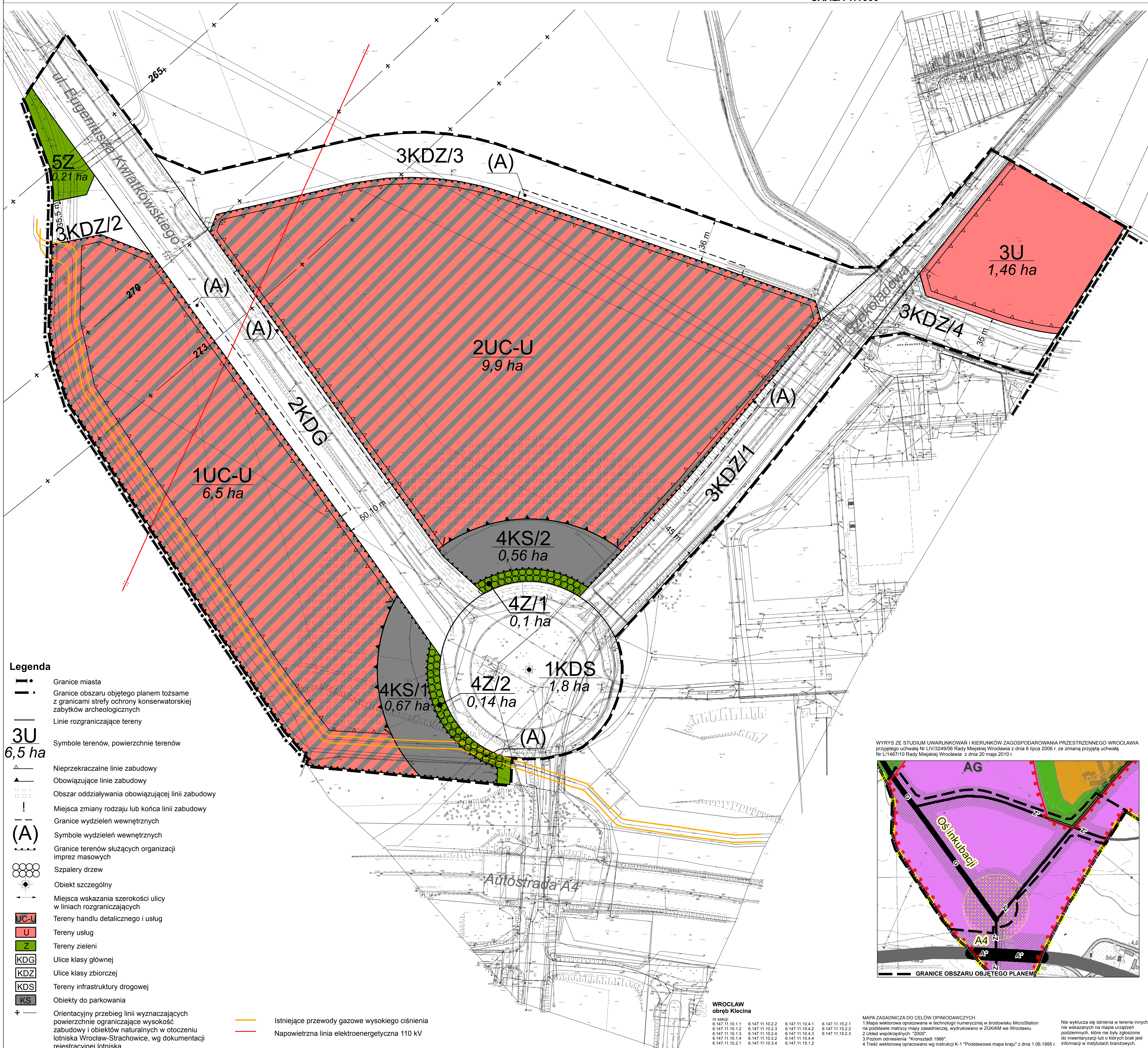


MIEJSCOWY PLAN ZAGOSPODAROWANIA PRZESTRZENNEGO W REJONIE ULIC CZEKOLADOWEJ I EUGENIUSZA KWIATKOWSKIEGO WE WROCŁAWIU

ZAŁĄCZNIK NR 1

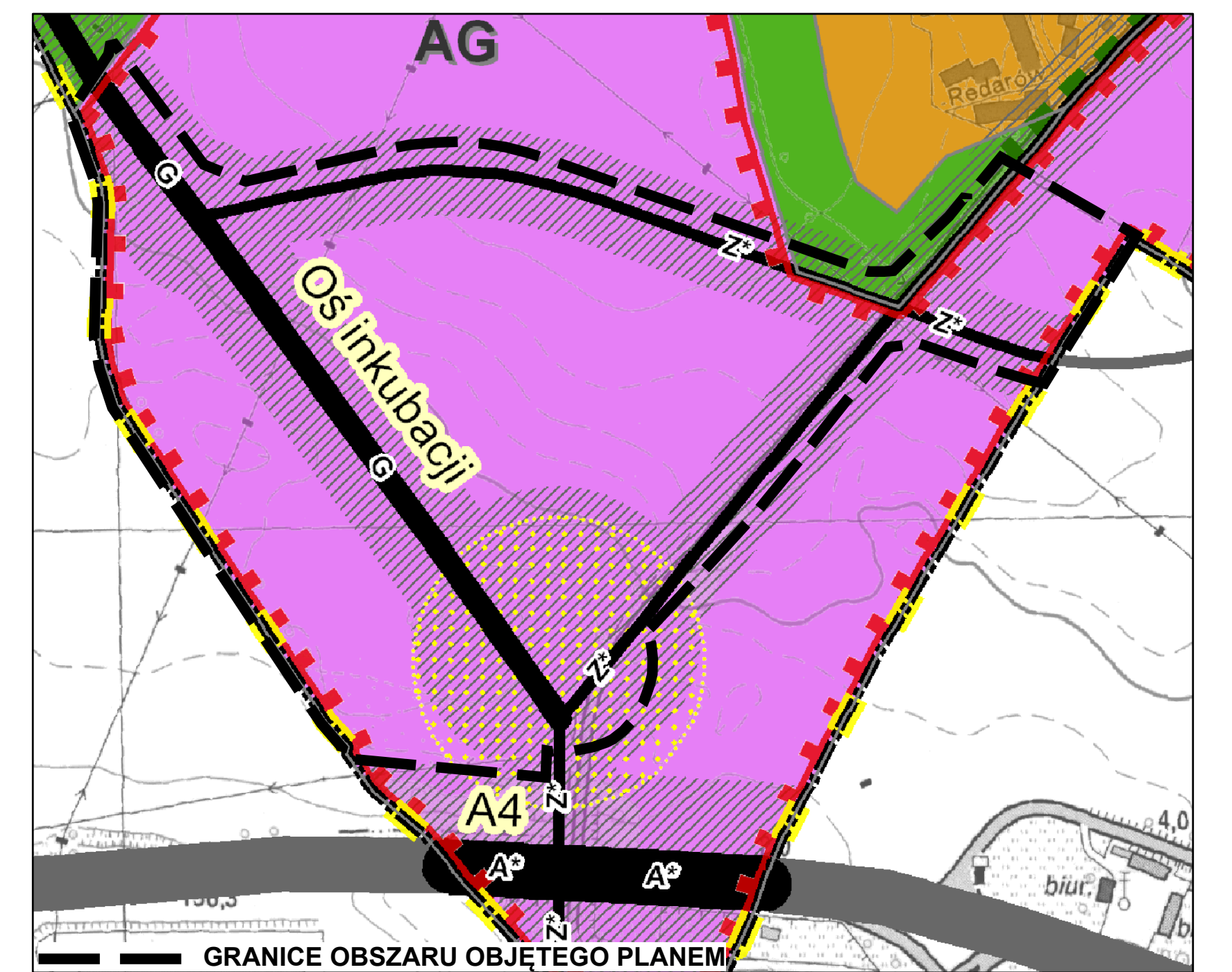


SKALA 1:1000 0 100 200 Metrów



- Legenda**
- Granice miasta
 - Granice obszaru objętego planem tożsame z granicami strefy ochrony konserwatorskiej zabytków archeologicznych
 - Linie rozgraniczające tereny
 - 3U**
6,5 ha
 Symbole terenów, powierzchnie terenów
 - Nieprzekraczalne linie zabudowy
 - Obowiązujące linie zabudowy
 - Obszar oddziaływania obowiązującej linii zabudowy
 - Miejsca zmiany rodzaju lub końca linii zabudowy
 - Granice wydziałów wewnętrznych
 - (A)**
 Symbole wydziałów wewnętrznych
 - Granice terenów służących organizacji imprez masowych
 - Szpalery drzew
 - Obiekt szczególny
 - Miejsca wskazania szerokości ulicy w liniach rozgraniczających
 - UC-U**
 Tereny handlu detalicznego i usług
 - U**
 Tereny usług
 - Z**
 Tereny zieleni
 - KDG**
 Ulice klasy głównej
 - KDZ**
 Ulice klasy zbiorczej
 - KDS**
 Tereny infrastruktury drogowej
 - KS**
 Obiekty do parkowania
 - Orientacyjny przebieg linii wyznaczających powierzchnie ograniczające wysokość zabudowy i obiektów naturalnych w otoczeniu lotniska Wrocław-Strachowice, wg dokumentacji rejestracyjnej lotniska
 - Istniejące przewody gazowe wysokiego ciśnienia
 - Napowietrzna linia elektroenergetyczna 110 kV

WYRYS ZE STUDIUM UWARUNKOWAŃ I KIERUNKÓW ZAGOSPODAROWANIA PRZESTRZENNEGO WROCŁAWIA przyjętego uchwałą Nr LIV/3249/06 Rady Miejskiej Wrocławia z dnia 6 lipca 2006 r. ze zmianą przyjętą uchwałą Nr LI/1467/10 Rady Miejskiej Wrocławia z dnia 20 maja 2010 r.



WROCŁAW
obręb Klecina

nr sekcji:	6.147.11.10.1.1	6.147.11.10.2.2	6.147.11.10.4.1	6.147.11.15.2.1
	6.147.11.10.1.2	6.147.11.10.2.3	6.147.11.10.4.2	6.147.11.15.2.2
	6.147.11.10.1.3	6.147.11.10.2.4	6.147.11.10.4.3	6.147.11.15.2.3
	6.147.11.10.1.4	6.147.11.10.3.2	6.147.11.10.4.4	
	6.147.11.10.2.1	6.147.11.10.3.4	6.147.11.15.1.2	

MAPA ZASADNICZA DO CEŁÓW OPINIODAWCZYCH
1. Mapa wektorowa opracowana w technologii numerycznej w środowisku MicroStation na podstawie matrycy mapy zasadniczej, wydrukowana w ZGKKM we Wrocławiu.
2. Układ współrzędnych: "2000".
3. Poziom odniesienia: "Kronstadt 1986".
4. Treść wektorową opracowano wg instrukcji K-1 "Podstawowa mapa kraju" z dnia 1.06.1995 r.

nie wyklucza się istnienia w terenie innych nie wskazanych na mapie urządzeń podziemnych, które nie były zgłoszone do inwentaryzacji lub o których brak jest informacji w instytucjach branżowych.