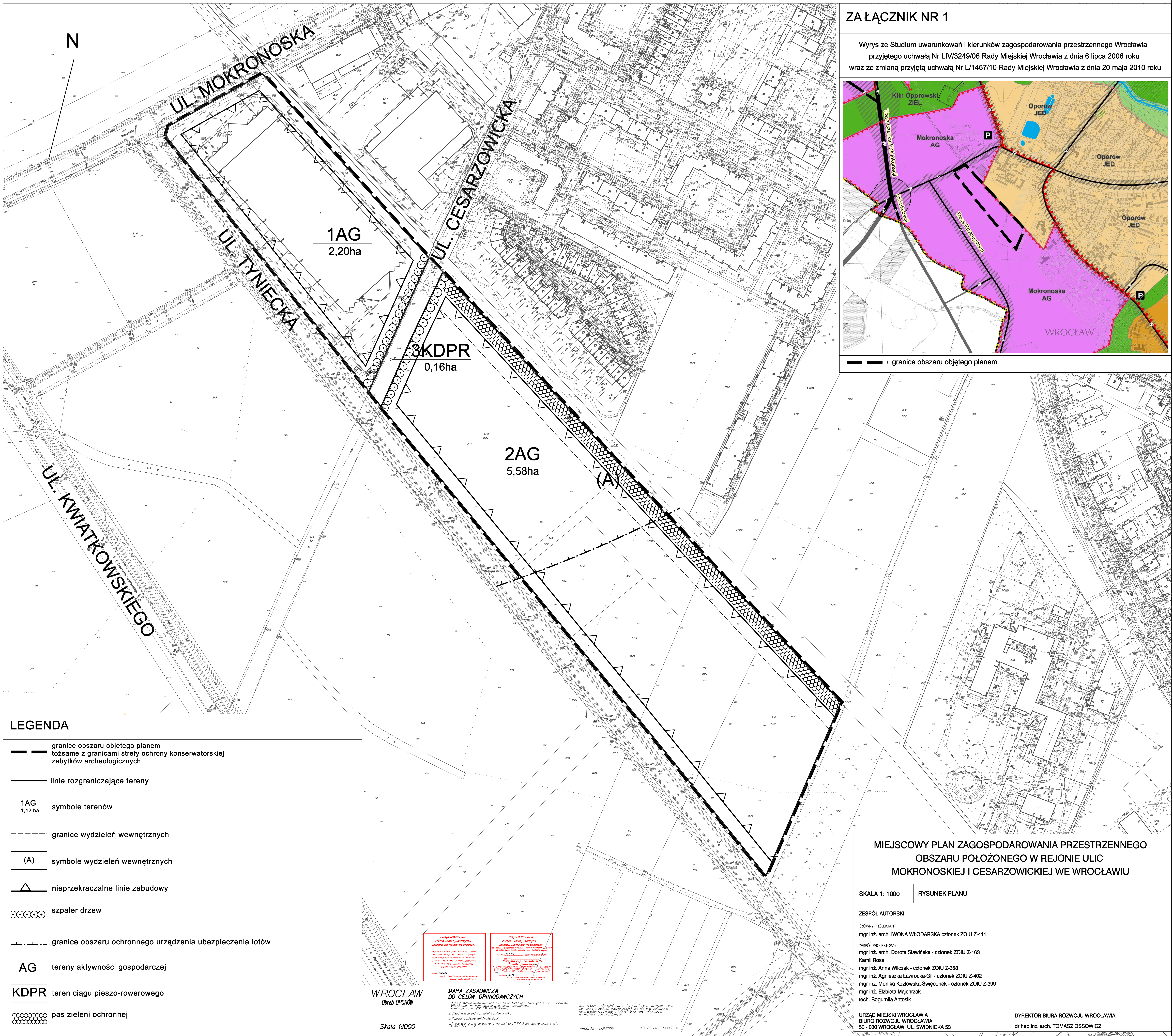


# MIEJSCOWY PLAN ZAGOSPODAROWANIA PRZESTRZENNEGO obszaru położonego w rejonie ulic Mokronoskiej i Cesarzowickiej we Wrocławiu

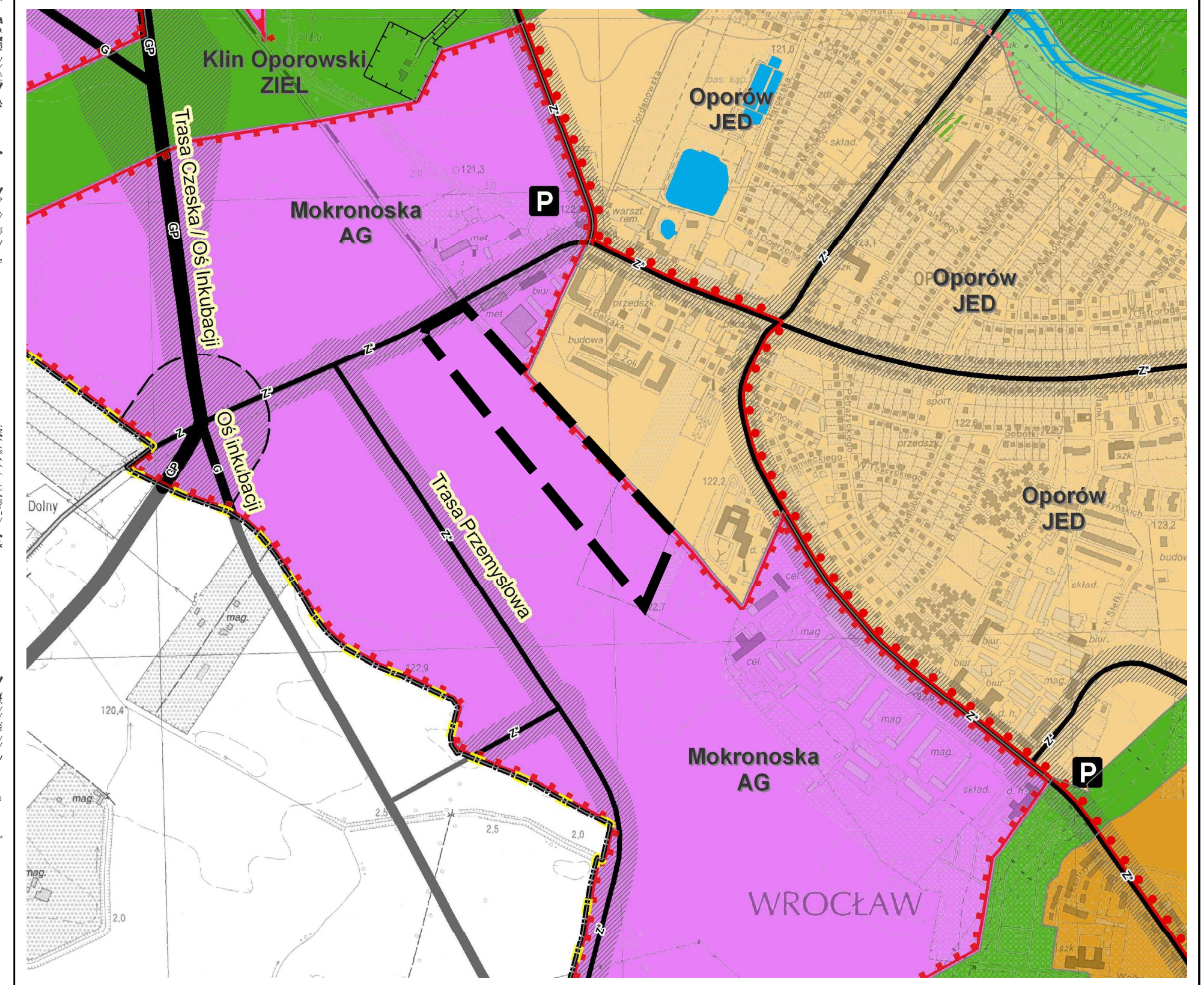
RYSUNEK PLANU SKALA 1:1000

0 10 30 50 100 200m



## ZA ŁĄCZNIK NR 1

Wyrus ze Studium uwarunkowań i kierunków zagospodarowania przestrzennego Wrocławia przyjętego uchwałą Nr LIV/3249/06 Rady Miejskiej Wrocławia z dnia 6 lipca 2006 roku wraz ze zmianą przyjętą uchwałą Nr L/1467/10 Rady Miejskiej Wrocławia z dnia 20 maja 2010 roku



### LEGENDA

- granice obszaru objętego planem tożsame z granicami strefy ochrony konserwatorskiej zabytków archeologicznych
- linie rozgraniczające tereny
- 1AG 1,12 ha symbole terenów
- granice wydzielen wewnątrznych
- (A) symbole wydzielen wewnątrznych
- nieprzekraczalne linie zabudowy
- szpaler drzew
- granice obszaru ochronnego urządzenia ubezpieczenia lotów
- AG tereny aktywności gospodarczej
- KDPR teren ciągu pieszo-rowerowego
- pas zieleni ochronnej

**Przebieg Wrocławia**  
Zurządzenie konserwatorskie i Katedry Wzrostu we Wrocławiu

**Przebieg Wrocławia**  
Zurządzenie konserwatorskie i Katedry Wzrostu we Wrocławiu

WROCLAW  
Obręb OPORÓW  
Skala 1:1000

MAPA ZASADNICZA  
DO CELÓW OPRAWIANIOWYCH

Wrocław 12.12.2009  
NR 02.002.0029/91A

### MIEJSCOWY PLAN ZAGOSPODAROWANIA PRZESTRZENNEGO OBSZARU POŁOŻONEGO W REJONIE ULIC MOKRONOSKIEJ I CESARZOWICKIEJ WE WROCLAWIU

SKALA 1: 1000 RYSUNEK PLANU

ZESPÓŁ AUTORSKI:  
GŁÓWNY PROJEKTANT:  
mgr inż. arch. IWONA WŁODARSKA członek ZOIU Z-411

ZESPÓŁ PROJEKTOWY:  
mgr inż. arch. Dorota Sławińska - członek ZOIU Z-163  
Kamil Rosa  
mgr inż. Anna Wilczak - członek ZOIU Z-368  
mgr inż. Agnieszka Ławrocka-Gil - członek ZOIU Z-402  
mgr inż. Monika Kozłowska-Swięconek - członek ZOIU Z-399  
mgr inż. Elżbieta Majchrzak  
tech. Bogumiła Antosik

URZĄD MIEJSKI WROCLAWIA  
BIURO ROZWOJU WROCLAWIA  
50 - 030 WROCLAW, UL. ŚWIDNICKA 53

DYREKTOR BIURA ROZWOJU WROCLAWIA  
dr hab.inż. arch. TOMASZ OSSOWICZ