

Rozszerzenie (add-in) do wyszukiwania ulic i adresów Wrocławia w aplikacji ESRI ArcGIS Desktop (ArcMap)

Uwagi ogólne

Rozszerzenie (add-in) dla aplikacji ArcMap przygotowane zostało w Dziale Systemu Informacji Przestrzennej Wrocławia (Biuro Rozwoju Wrocławia w Urzędzie Miejskim Wrocławia).

Autorem rozszerzenia jest Piotr Brejner.

Rozszerzenie pozwala na wyszukiwanie ulic i adresów we Wrocławiu, w aplikacji ArcMap. Dane pochodzą z, aktualizowanej na bieżąco, Ewidencji Ulic i Adresów (EMUiA) Gminy Wrocław.

Do poprawnego działania aplikacji konieczne jest połączenie z Internetem. Rozszerzenie bazuje na publicznej usłudze sieciowej zlokalizowanej pod adresem:

http://gis1.um.wroc.pl/arcgis/rest/services/ogc/OGC_emuia/MapServer/

Warunki korzystania

Bez ograniczeń, jednak bez prawa dekompilacji i dalszego wykorzystania kodu źródłowego.

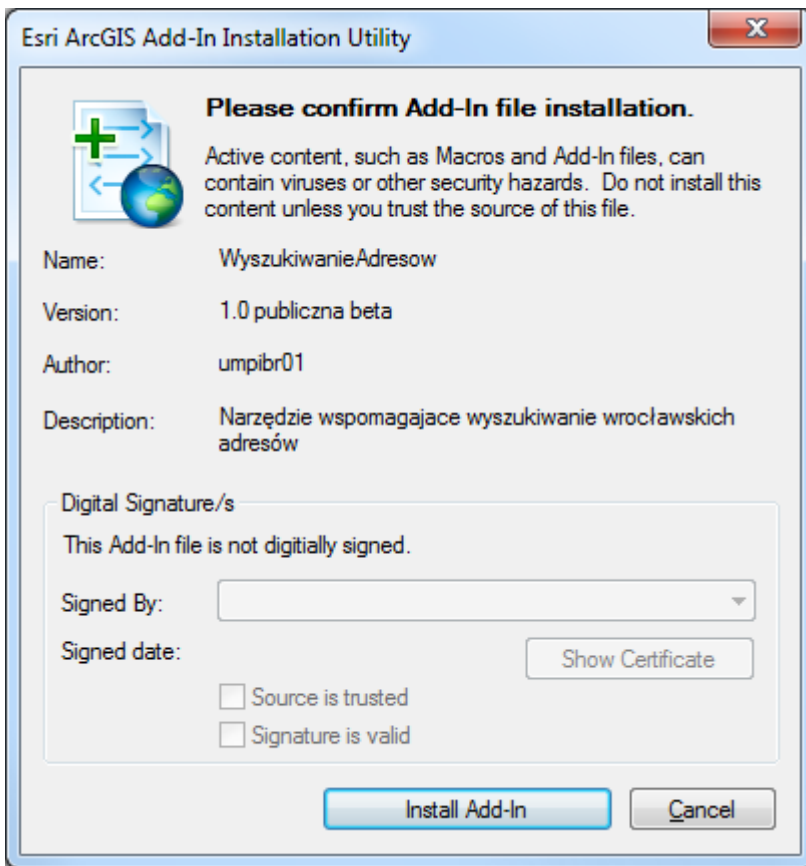
Zastrzeżenia

Rozszerzenie zostało przygotowane na wewnętrzne potrzeby jednostek administracji samorządowej Wrocławia. Autorzy nie gwarantują poprawności jego działania na wszystkich konfiguracjach sprzętu i oprogramowania.

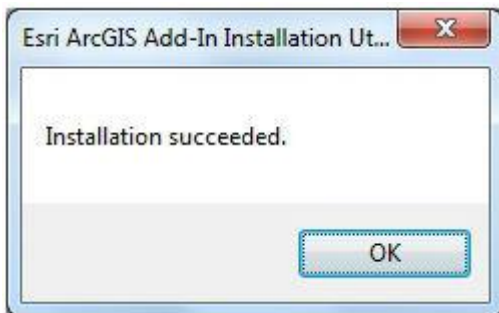
Opis instalacji

Dokument przedstawia proces instalacji dodatku WyszukiwanieAdresow do ArcMap (testowane dla ArcMap10.2.2)

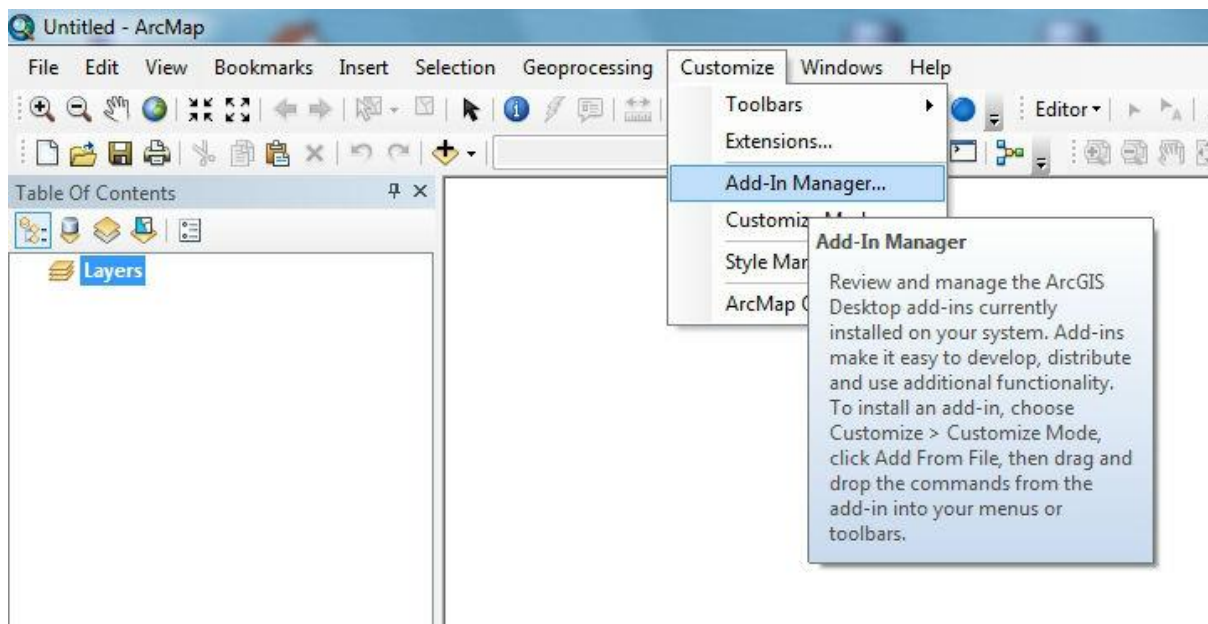
- 1) plik który należy uruchomić: **WyszukiwanieAdresow.esriAddIn**
- 2) pojawi się okno z informacjami o instalowanym dodatku
 - kliknij **Install Add-In**



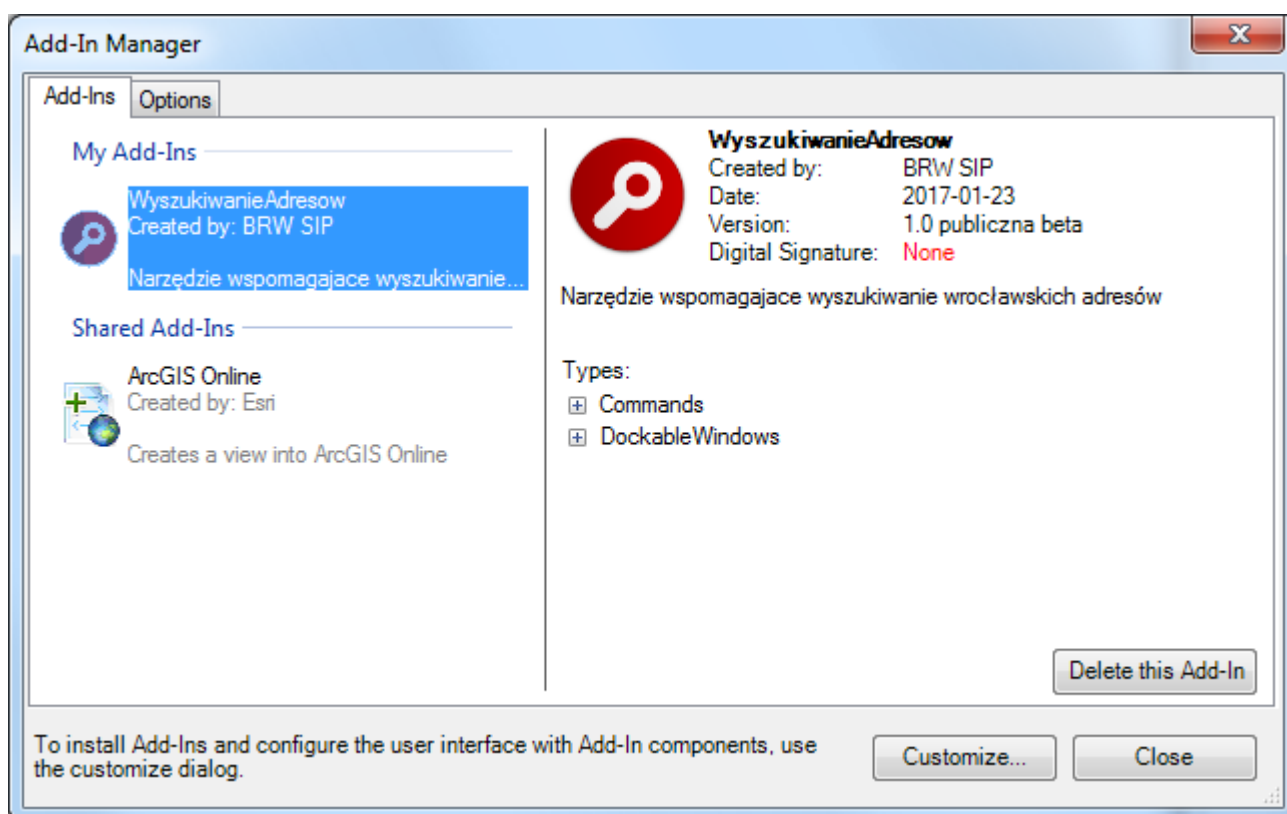
3) po instalacji powinno uruchomić się okno potwierdzające udaną instalację
W tym momencie dodatek został poprawnie zainstalowany w aplikacji ArcMap



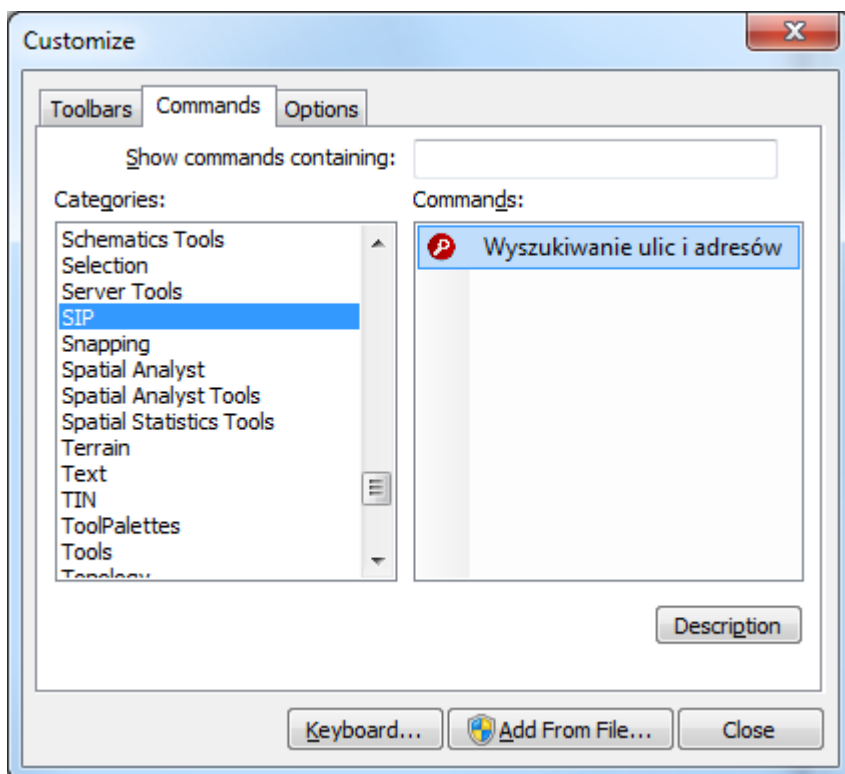
4) aby uruchomić narzędzie uruchamiamy ArcMap i z paska poleceń wybieramy **Customize -> Add-In Manager**



5) w oknie Add-In Manager powinien być widoczny dodatek **WyszukiwanieAdresow** - naciśnij przycisk **Customize...** na dole okna



6) w oknie Customize w zakładce **Commands** należy odszukać **SIP** (w części Categories:), narzędzie **Wyszukiwanie adresów** (w części Commands:) i przeciągnąć narzędzie w dowolne miejsce paska narzędziowego.



7) Narzędzie uruchamia się po naciśnięciu ikony nowo dodanego narzędzia .

