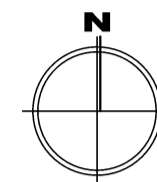


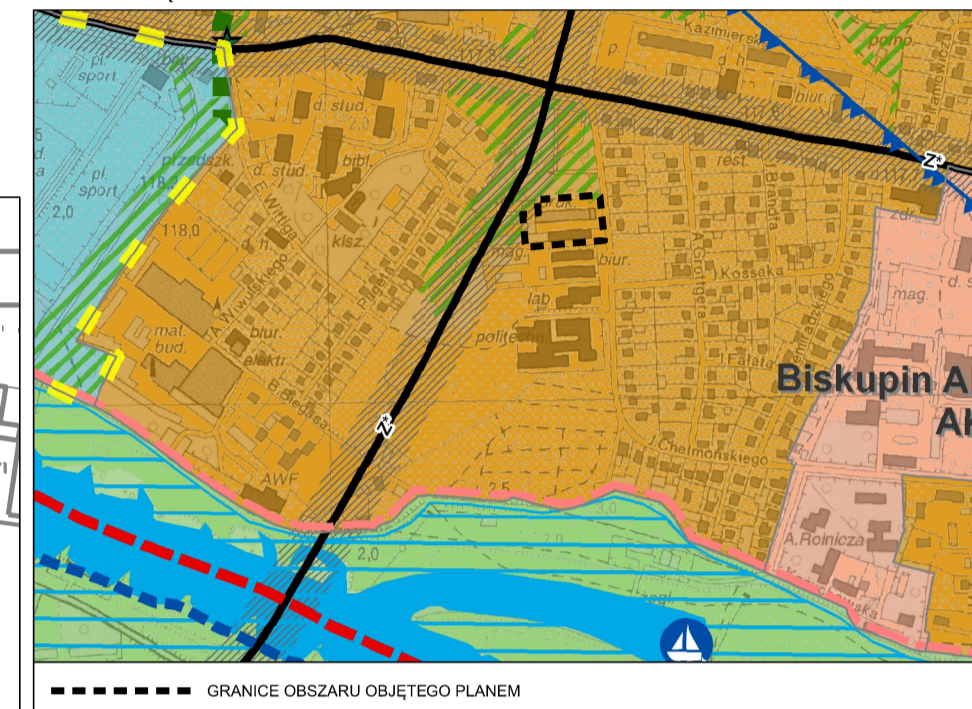
**MIEJSCOWY PLAN ZAGOSPODAROWANIA PRZESTRZENNEGO  
W REJONIE ULICY JÓZEFA CHEŁMOŃSKIEGO WE WROCŁAWIU**

**ZAŁĄCZNIK NR 1 SKALA 1:1000**

0 10 30 50 100 m



WYRYS ZE STUDIUM UWARUNKOWAŃ I KIERUNKÓW ZAGOSPODAROWANIA PRZESTRZENNEGO WROCŁAWIA PRZYJĘTEGO UCHWAŁĄ NR LIV/3249/06 RADY MIEJSKIEJ WROCŁAWIA Z DNIA 6 LIPCA 2006 ROKU WRAZ ZE ZMIANĄ PRZYJĘTĄ UCHWAŁĄ NR L/1467/10 RADY MIEJSKIEJ WROCŁAWIA Z DNIA 20 MAJA 2010 ROKU



**LEGENDA**

- granica obszaru objętego planem tożsama z: granicą strefy ochrony konserwatorskiej, granicą strefy ochrony konserwatorskiej zabytków archeologicznych oraz granicą terenu rozmieszczenia inwestycji celu publicznego o znaczeniu lokalnym
- linia rozgraniczająca tereny
- symbol terenu / powierzchnia terenu
- granica wydzielenia wewnętrznego
- symbol wydzielenia wewnętrznego
- nieprzekraczalna linia zabudowy
- obowiązująca linia zabudowy
- miejsce zmiany rodzaju lub końca linii zabudowy
- szpaler drzew
- budynek lub część budynku o odrębnych ustaleniach
- teren usług
- teren ciągu pieszo-rowerowego

**OBIEKT WPISANY DO EWIDENCJI ZABYTKÓW**

Rodzaj obiektu	Adres
Aleja mieszana	ul. Chełmońskiego

**OBSZAR WPISANY DO EWIDENCJI ZABYTKÓW**

Rodzaj obszaru	Granice obszaru
Dzielnica Dąbie	Dzielnica Dąbie, z osiedlem w rejonie ulic Zielonego Dąbia i Szarym, ograniczonym w rejonie ulic Witłoga i Chełmońskiego, terenem w rejonie ul. Miodowicza, ulic Heweliusza, Dembowskiego i Wrocławskiego oraz wydzieleniami Odry we Wrocławiu.

WROCŁAW  
Obreb DĄBIE

MAPA ZASADNICZA  
DO CELÓW OPINIODAWCZYCH

1. Mapa wektorowa opracowana w technologii numerycznej w środowisku MicroStation na podstawie matrycy mapy zasadniczej, wydrukowana w ZG1KM we Wrocławiu.
2. Układ współrzędnych '2000'.
3. Poziom odniesienia: 'Kronsztadt 1986'.

Nie wyklucza się istnienia w terenie innych nie wykazanych na mapie urządzeń podziemnych, które nie były zgłoszone do inwentaryzacji lub o których brak jest informacji w instytucjach branżowych.