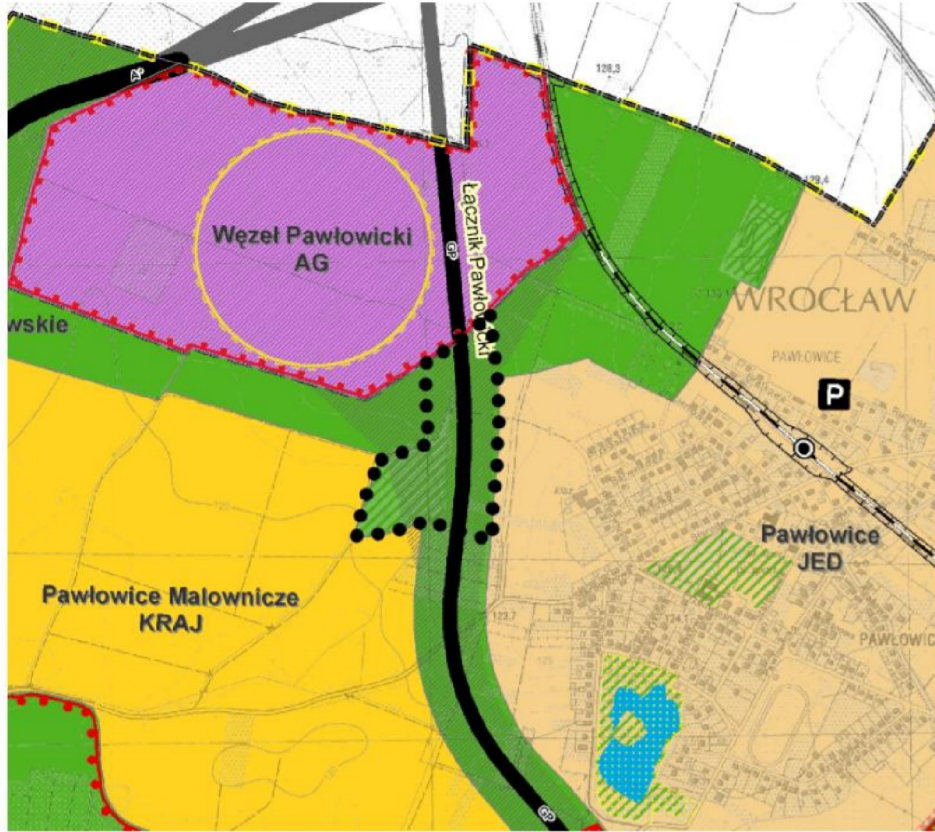


MIEJSCOWY PLAN ZAGOSPODAROWANIA PRZESTRZENNEGO FRAGMENTU ŁĄCZNIKA PAWŁOWICKIEGO PRZY ULICY PRZEDWIOŚNIE WE WROCŁAWIU

ZAŁĄCZNIK NR 1

Wyrus ze studium uwarunkowań i kierunków zagospodarowania przestrzennego Wrocławia (Uchwała nr LIV/3249/06 Rady Miejskiej Wrocławia z dnia 6 lipca 2006 r. ze zmianą przyjętą uchwałą nr L/1467/10 Rady Miejskiej Wrocławia z dnia 20 maja 2010 r.)

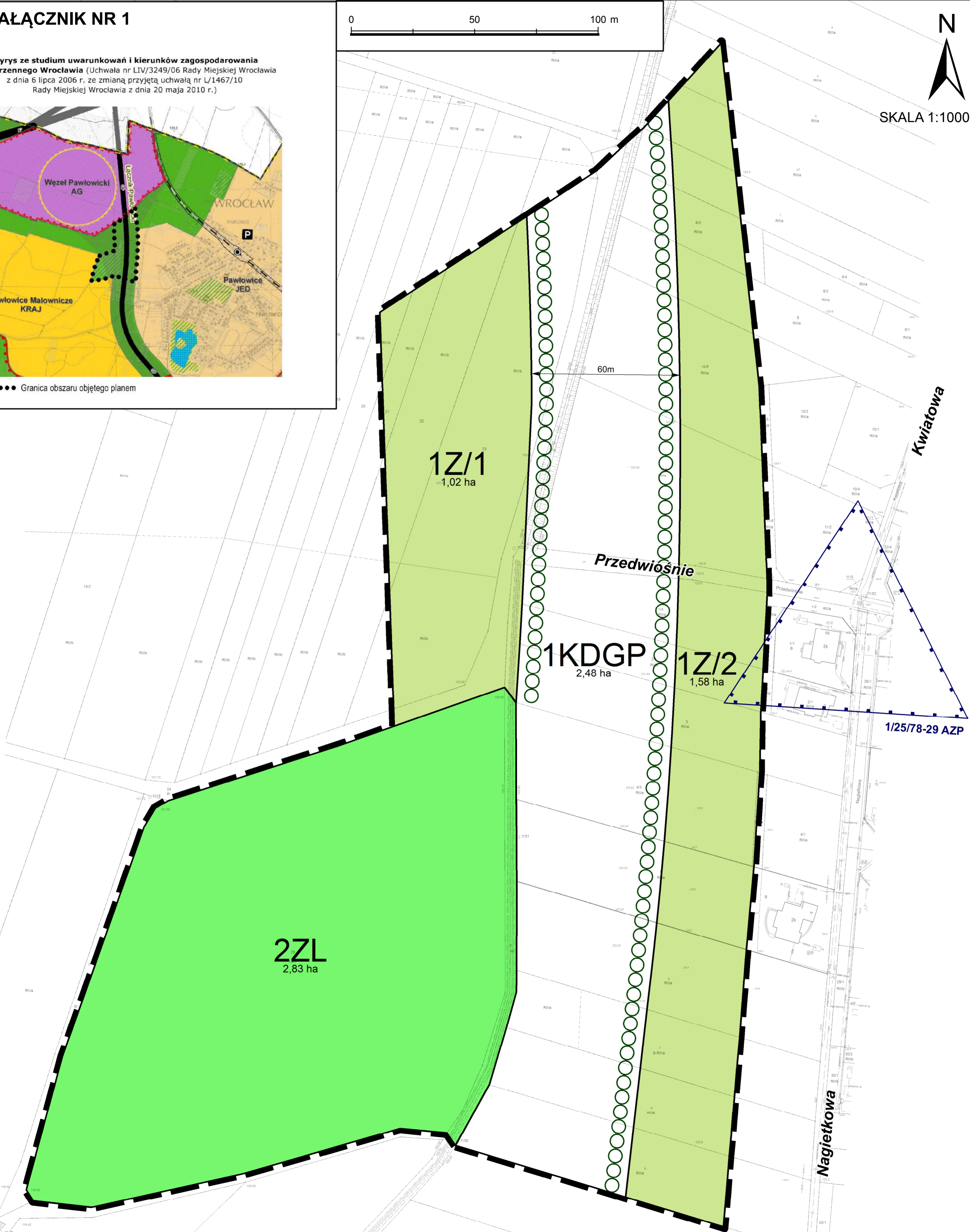


●●●●● Granica obszaru objętego planem

0 50 100 m



SKALA 1:1000



WROCŁAW

MAPA ZASADNICZA DO CELÓW OPINIODAWCZYCH

1. Mapa wektorowa opracowana w technologii numerycznej w środowisku MicroStation na podstawie matrycy mapy zasadniczej, wydrukowana w ZGKiKM we Wrocławiu
2. Układ współrzędnych "2000"
3. Poziom odniesienia: "Kronstadt 1986"
4. Treść wektorowa opracowana wg instrukcji K-1 "Podstawowa mapa kraju" z dnia 1.06.1995r.

Nie wyklucza się istnienia w terenie innych niż wykazanych na mapie urządzeń podziemnych, które nie były zgłoszone do inwentaryzacji lub o których brak jest informacji w instytucjach branżowych

ZKK17.TM.6642.8454.2014 WROCŁAW 29.10.2014

LEGENDA

— granice obszaru objętego planem tożsame z granicami strefy ochrony konserwatorskiej zabytków archeologicznych oraz granicami terenów rozmieszczenia inwestycji celu publicznego o znaczeniu lokalnym

— linie rozgraniczające tereny

1Z/1 symbole terenów

○ szpalery drzew

↕ miejsce wskazania szerokości ulicy w liniach rozgraniczających

— granica stanowiska archeologicznego

ZL tereny lasów

Z tereny zieleni

KDGP tereny ulic głównych ruchu przyspieszonego

1,25ha powierzchnia terenu