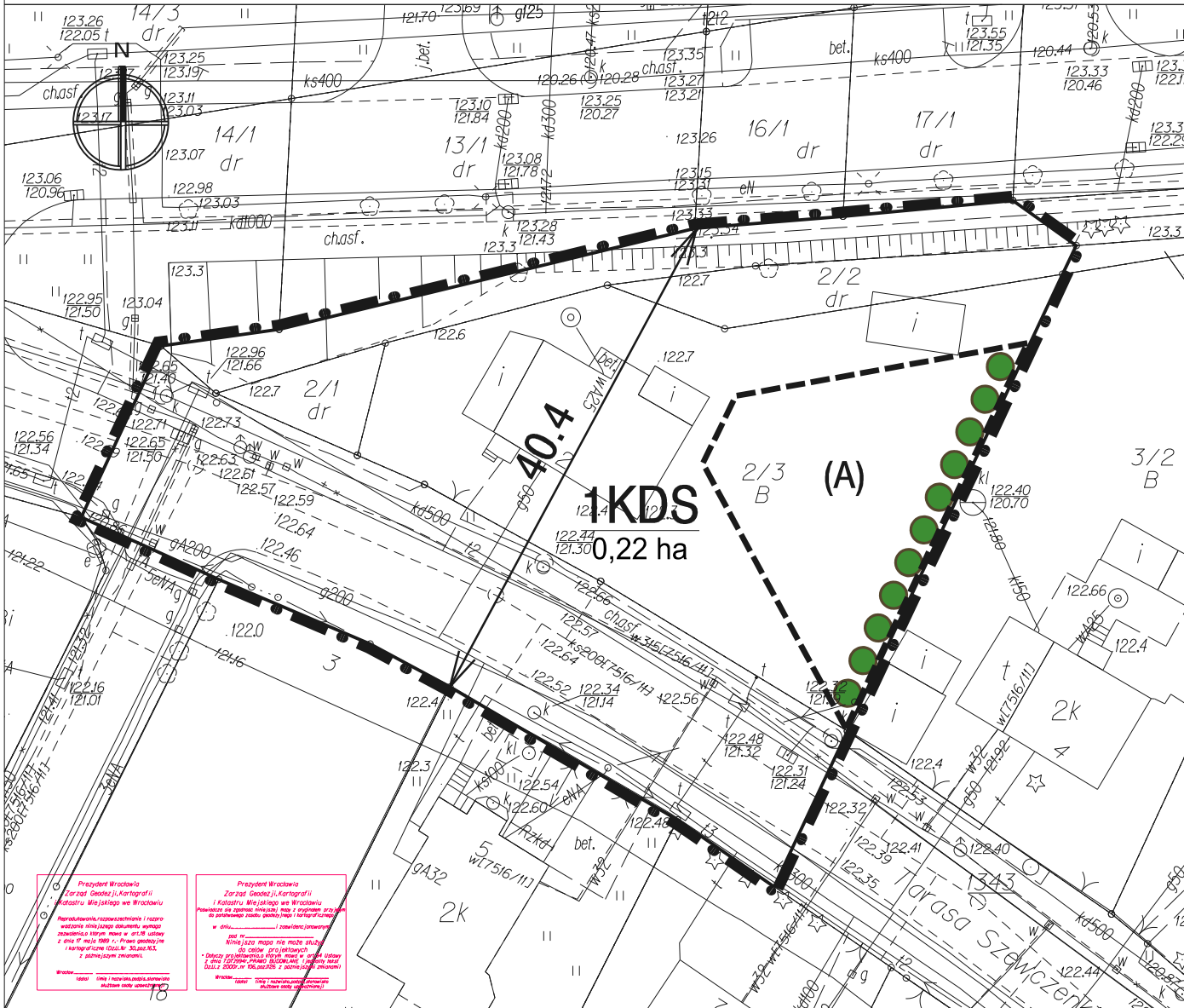


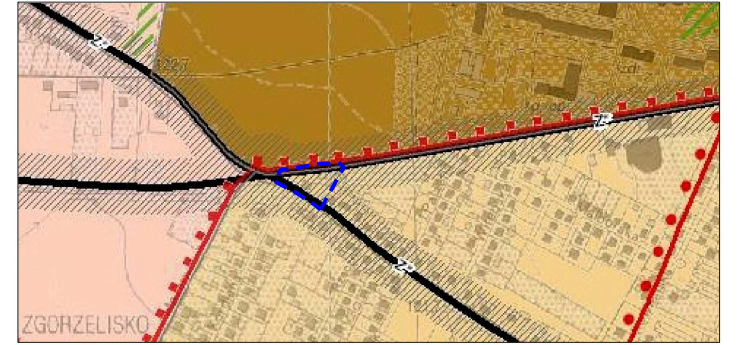
# MIEJSCOWY PLAN ZAGOSPODAROWANIA PRZESTRZENNEGO W REJONIE SKRZYŻOWANIA ULIC LITEWSKIEJ I TARASA SZEWCZENKI WE WROCŁAWIU

ZAŁĄCZNIK NR 1 - RYSUNEK PLANU

SKALA 1:500



WYRYS ZE STUDIUM UWARUNKOWAŃ I KIERUNKÓW ZAGOSPODAROWANIA PRZESTRZENNEGO WROCŁAWIA PRZYJĘTEGO UCHWAŁĄ NR LIII/3248/08 RADY MIEJSKIEJ WROCŁAWIA Z DNIA 6 LIPCA 2008 r. WRAZ ZE ZMIANĄ PRZYJĘTĄ UCHWAŁĄ NR LI/467/10 RADY MIEJSKIEJ WROCŁAWIA Z DNIA 20 MAJA 2010 r.



--- GRANICA OBSZARU OBJĘTEGO PLANEM

## OZNACZENIA GRAFICZNE:

- GRANICE OBSZARU OBJĘTEGO PLANEM TOŻSAME Z GRANICAMI:
  - a) STREFY OCHRONY KONSERWATORSKIEJ ZABYTKÓW ARCHEOLOGICZNYCH,
  - b) ROZMIESZCZENIA INWESTYCJI CELU PUBLICZNEGO O ZNACZENIU LOKALNYM
- LINIE ROZGRANICZAJĄCE TEREN
- 1KDS  
0,22 ha      SYMBOL TERENU  
POWIERZCHNIA TERENU
- GRANICE WYDZIELENIA WEWNĘTRZNEGO
- (A)      SYMBOL WYDZIELENIA WEWNĘTRZNEGO
- SZPALER DRZEW
- ← 5.7 →      MIEJSCE WSKAZANIA SZEROKOŚCI ULICY W LINIACH ROZGRANICZAJĄCYCH
- KDS      TEREN KOMUNIKACJI

Przewodniczący Zarządu Geodezji i Kartografii i Katedry Inżynierii w Wydziale Inżynierii i Techniki Budowlanej, Wydział Inżynierii i Techniki Budowlanej, Uniwersytet Wrocławski, ul. Świdnicka 17, 50-131 Wrocław, tel. 71 374 12 34, e-mail: geodezja@poczta.onet.pl

Przewodniczący Zarządu Geodezji i Kartografii i Katedry Inżynierii w Wydziale Inżynierii i Techniki Budowlanej, Wydział Inżynierii i Techniki Budowlanej, Uniwersytet Wrocławski, ul. Świdnicka 17, 50-131 Wrocław, tel. 71 374 12 34, e-mail: geodezja@poczta.onet.pl

WROCŁAW  
Obwód ZGORZELISKO  
Nr sekcji 6/491312216/49131222  
6/49131223 6/49131224  
Skala 1:500

MAPA ZASADNICZA  
DO CELÓW OPINIODAWCZYCH  
1. Mapa wektorowa opracowana w technologii numerycznej w środowisku MicroStation na podstawie matrycy mapy zasadniczej.  
2. Układ współrzędnych lokalnych 120007.  
3. Północ odniesienia 1989.  
4. Treść wektorowa opracowana wg instrukcji K-1 "Podstawa mapa kraju" z dnia 10.6.1995r.

Wskazuje się istniejące w terenie linie nie wykazanych na mapie w badanych punktach starych nie będące częścią do inwentaryzacji lub o których brak jest informacji w mapach z poprzednich lat.

WROCŁAW 30-04-2014      Nr DZBN/652/2014-2014

