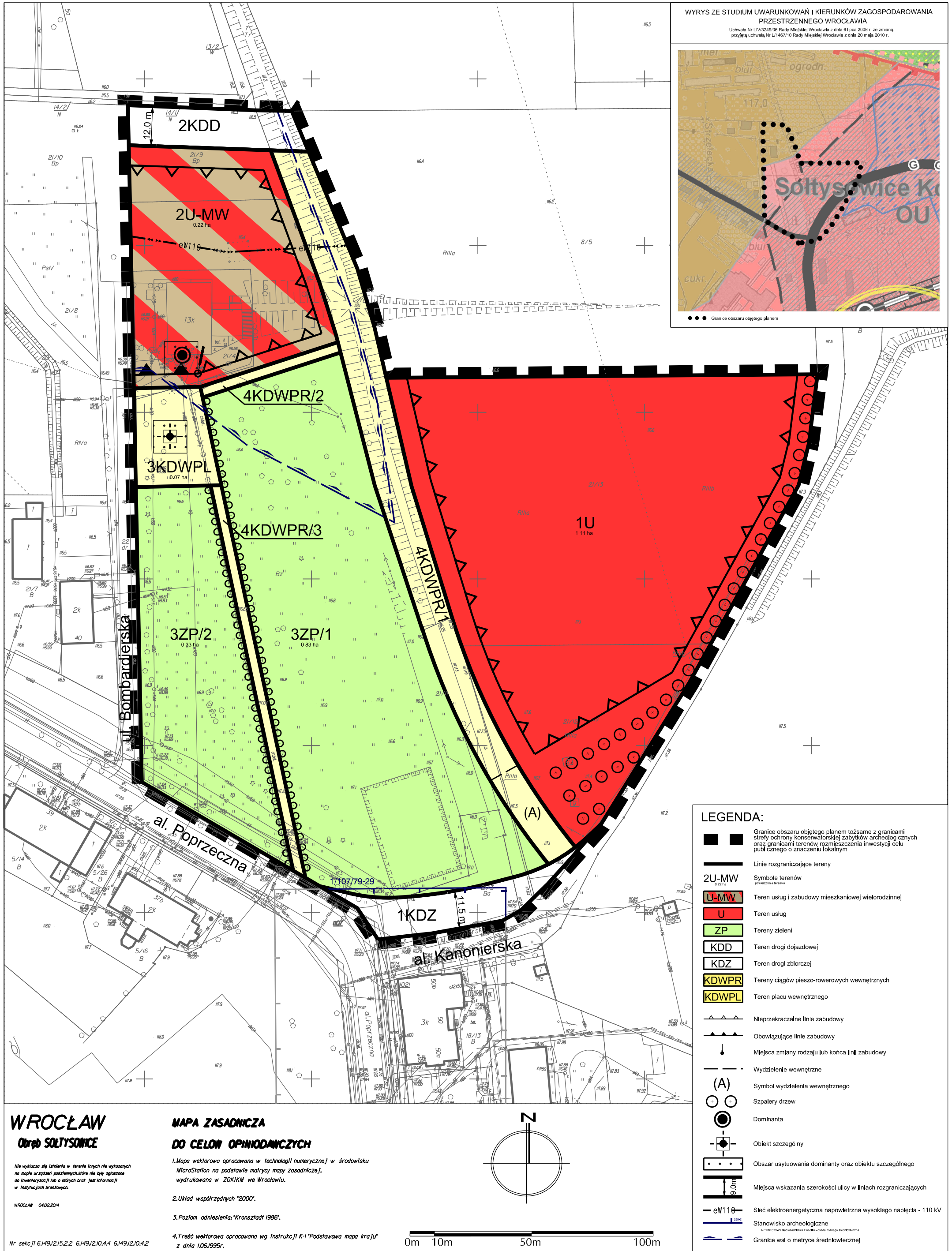


MIEJSCOWY PLAN ZAGOSPODAROWANIA PRZESTRZENNEGO W REJONIE ALEJ POPRZECZNEJ I KANONIERSKIEJ WE WROCŁAWIU

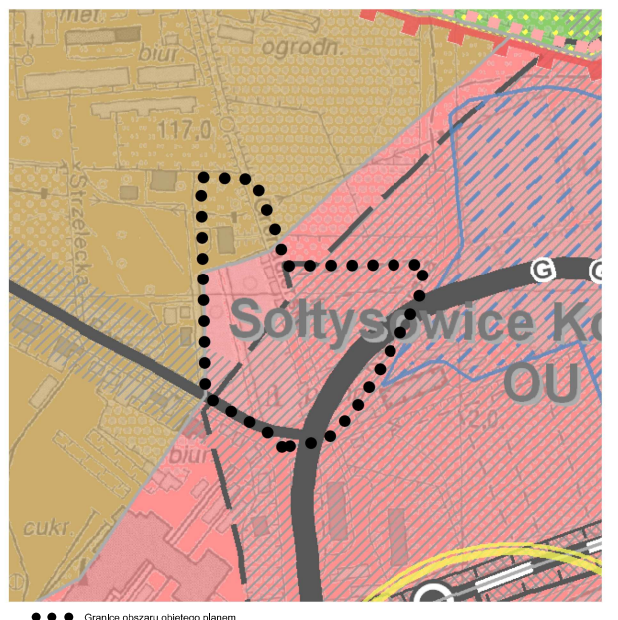
Rysunek planu

Załącznik Nr 1

Skala 1:1000



WYRYS ZE STUDIUM UWARUNKOWAŃ I KIERUNKÓW ZAGOSPODAROWANIA PRZESTRZENNEGO WROCŁAWIA
Uchwała Nr LVI/3249/06 Rady Miejskiej Wrocławia z dnia 6 lipca 2006 r. ze zmianą
projektu uchwały Nr LVI/1467/10 Rady Miejskiej Wrocławia z dnia 20 maja 2010 r.



LEGENDA:

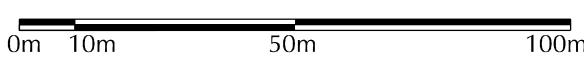
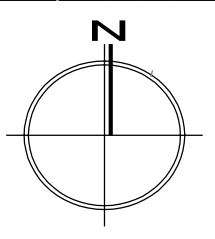
	Granice obszaru objętego planem tożsame z granicami strefy ochrony konserwatorskiej zabytków archeologicznych oraz granicami terenów rozmieszczenia inwestycji celu publicznego o znaczeniu lokalnym
	Linie rozgraniczające tereny
	2U-MW 0,22 ha Symbole terenów
	U-MW 0,22 ha Teren usług i zabudowy mieszkaniowej wielobrodziny
	U Teren usług
	ZP Tereny zieleni
	KDD Teren drogi dojazdowej
	KDZ Teren drogi zbiłorczej
	KDWPR Tereny ciągów pieszo-rowerowych wewnętrznych
	KDWPL Teren placu wewnętrznego
	Nieprzekraczalne linie zabudowy
	Obowiązujące linie zabudowy
	Miejsca zmiany rodzaju lub końca linii zabudowy
	Wydzielenie wewnętrzne
	(A) Symbol wydzielenia wewnętrznego
	Szpatery drzew
	Domhnanta
	Objekt szczególny
	Obszar usytuowania dominanty oraz obiektu szczególnego
	Miejsca wskazania szerokości ulicy w liniach rozgraniczających
	Ścieżka elektroenergetyczna napowietrzna wysokiego napięcia - 110 kV
	Staniczko archeologiczne
	Granice wsł o metryce średniowiecznej

WROCŁAW
Obręb SOLTYŚOWICE

MAPA ZASADNICZA
DO CELÓW OPINIODAWCZYCH

Nie wykazuje się istnienia w terenie innych niż wykazanych na mapie urządzeń podziemnych, które nie były zgłoszone do Inwestycji lub o których brak jest informacji w Instytucjach branżowych.

1. Mapa wektorowa opracowana w technologii numerycznej w środowisku MicroStation na podstawie matrycy mapy zasadniczej, wydrukowana w ZGKIM we Wrocławiu.
2. Układ współrzędnych "2000".
3. Poziom odniesienia: "Kronsztadt 1986".
4. Treść wektorowa opracowana wg Instrukcji K-1 "Podstawa mapa kraju" z dnia 1.06.1995r.



Nr sekcji 6.149.2.5.2.2 6.149.2.10.4.4 6.149.2.10.4.2

WROCŁAW 04.02.2014