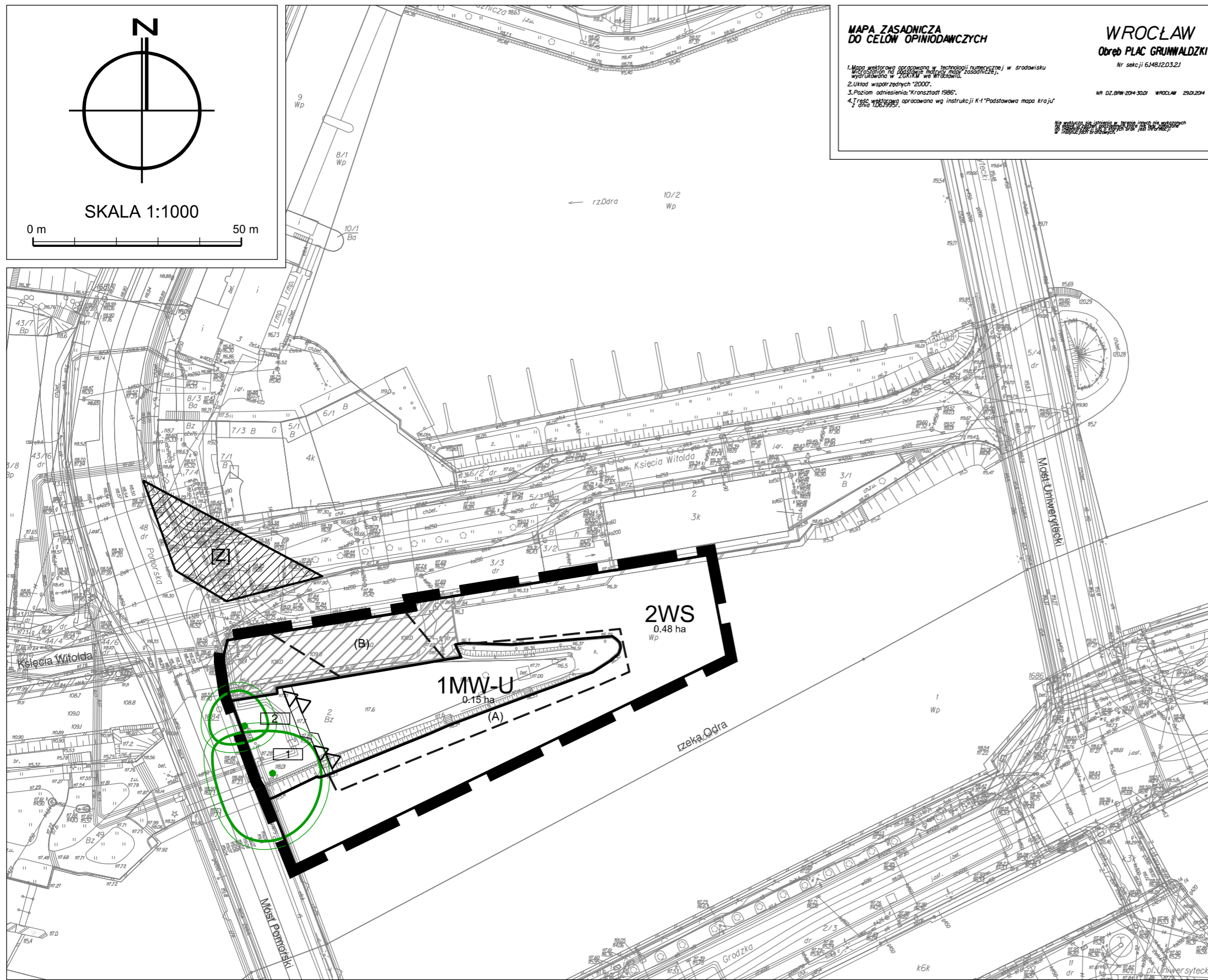


MIEJSCOWY PLAN ZAGOSPODAROWANIA PRZESTRZENNEGO W REJONIE MOSTU POMORSKIEGO I ULICY KSIĘCIA WITOLDA WE WROCŁAWIU

ZAŁĄCZNIK NR 1



MAPA ZASADNICZA DO CELÓW OPINIODAWCZYCH

1. Mapa wektorowa opracowana w technologii numerycznej w środowisku InterStation na podstawie mapy planimetrycznej zasadniczej, wydatowana w z.01.10.14 w Wrocławiu.
2. Układ współrzędnych "2000".
3. Poziom odniesienia: "Kronstadt 1986".
4. Tęca: wariantowa opracowana wg instrukcji K-1 "Podstawowa mapa kraju" z dnia 10.03.1997r.

WROCŁAW

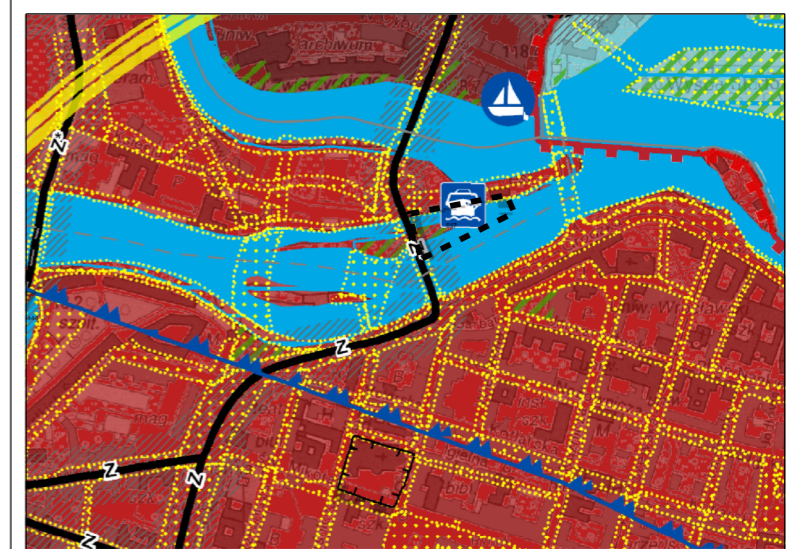
Obwód PLAC GRUNWALDZKI
Nr sekcji 6.148.12.03.21

NR DZ.BRW-2014-30.01 WROCŁAW 29.01.2014

LEGENDA

	GRANICE OBSZARU OBJĘTEGO PLANEM TOŻSAME Z GRANICAMI STREFY OCHRONY KONSERWATORSKIEJ, STREFY OCHRONY KONSERWATORSKIEJ ZABYTKÓW ARCHEOLOGICZNYCH ORAZ GRANICAMI TERENÓW ROZMIESZCZENIA INWESTYCJI CELU PUBLICZNEGO O ZNACZENIU LOKALNYM
	LINIE ROZGRANICZAJĄCE TERENY
	1MW-U 0.15 ha SYMBOLE TERENÓW
	GRANICE WYDZIELEŃ WEWNĘTRZNYCH
	(A) SYMBOLE WYDZIELEŃ WEWNĘTRZNYCH
	NIEPRZEKACZALNE LINIE ZABUDOWY
	SYMBOLE LINII ZABUDOWY
	DRZEWA DO OBJĘCIA OCHRONĄ
	OBIEKT W EWIDENCJI ZABYTKÓW
	ZASIĘG KORONY DRZEWA WRAZ Z 2 METROWĄ STREFĄ
	STREFA [Z]
	1MW-U TERENY ZABUDOWY MIESZKANIOWEJ WIELORODZINNEJ ORAZ USŁUG
	2WS TERENY WÓD POWIERZCHNIOWYCH

OBSZAR OBJĘTY PLANEM ZLOKALIZOWANY JEST W OBRĘBIE HISTORYCZNEGO UKŁADU URBANISTYCZNEGO STARE MIASTO, KTÓRY ZOSTAŁ UJĘTY W WYKAZIE ZABYTKÓW



GRANICA OBSZARU OBJĘTEGO PLANEM
WYRYS ZE STUDIUM UWARUNKOWAŃ I KIERUNKÓW ZAGOSPODAROWANIA PRZESTRZENNEGO WROCŁAWIA PRZYJĘTEGO UCHWAŁĄ NR LV/3249/06 RADY MIEJSKIEJ WROCŁAWIA Z DNIA 6 LIPCA 2006 R. WRAZ ZE ZMIANĄ PRZYJĘTĄ UCHWAŁĄ NR LV/1487/10 RADY MIEJSKIEJ WROCŁAWIA Z DNIA 20 MAJA 2010 R.