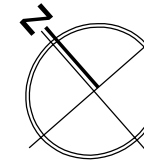


MIEJSCOWY PLAN ZAGOSPODAROWANIA PRZESTRZENNEGO W REJONIE ULICY LECHITÓW WE WROCŁAWIU

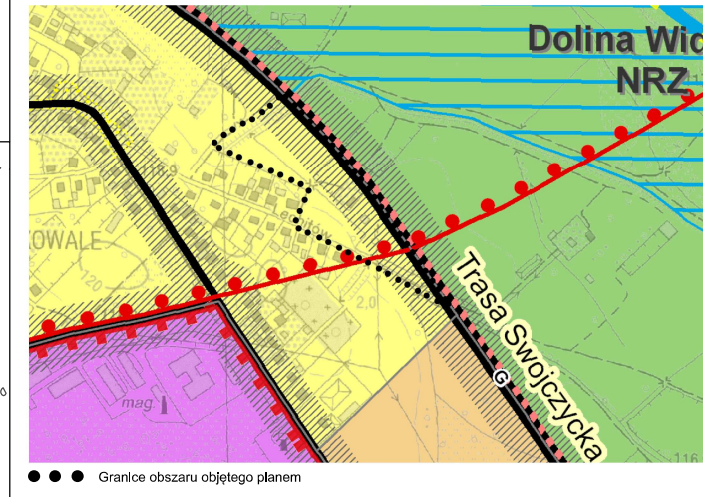
Załącznik Nr 1

Skala 1:1000

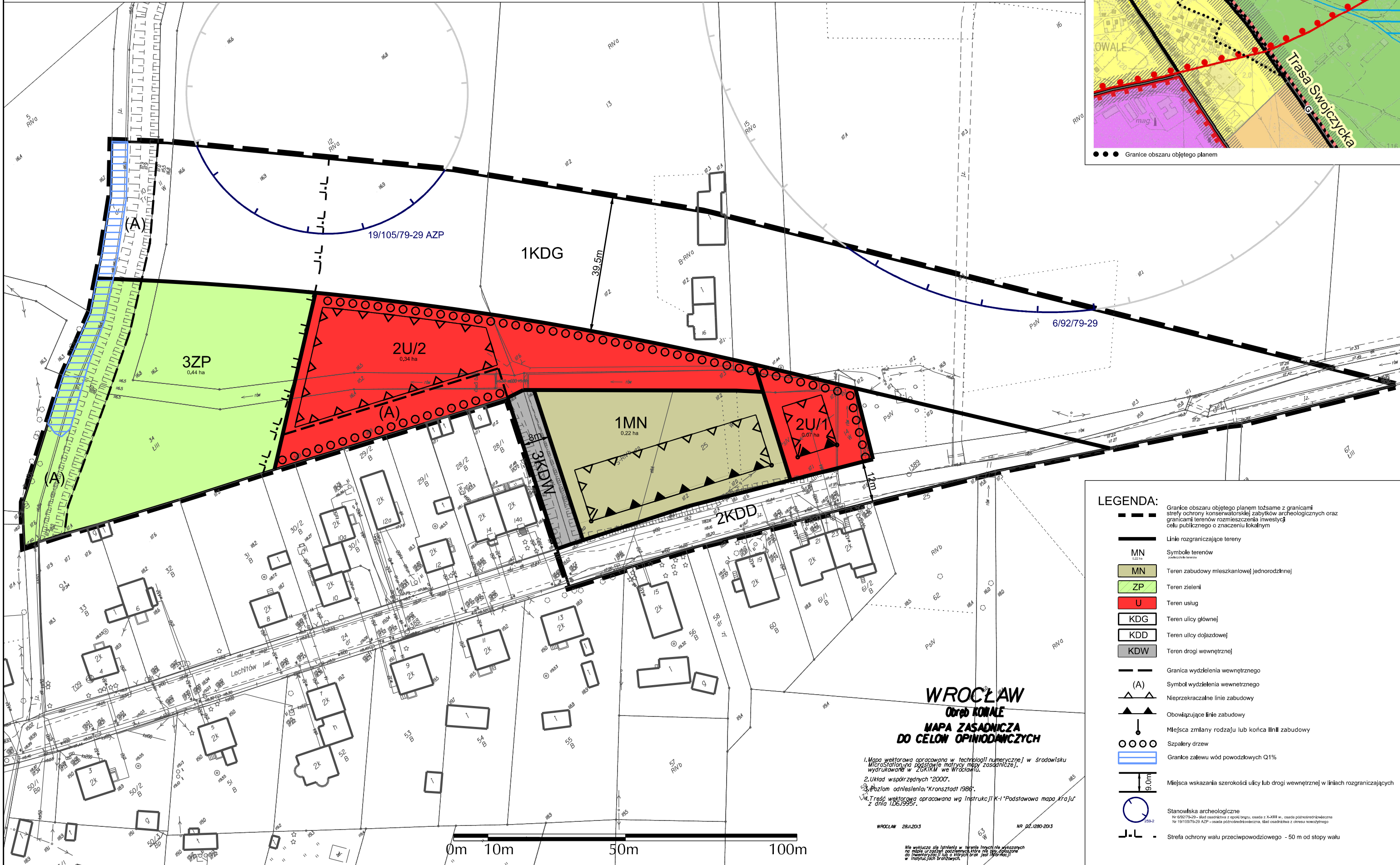


WYRYS ZE STUDIUM UWARUNKOWAŃ I KIERUNKÓW
ZAGOSPODAROWANIA PRZESTRZENNEGO WROCŁAWIA

Uchwała Nr LV/3249/06 Rady Miejskiej Wrocławia z dnia 6 lipca 2006 r. ze zmianą
przyjętą uchwałą Nr L/1467/10 Rady Miejskiej Wrocławia z dnia 20 maja 2010 r.



● ● ● Granice obszaru objętego planem



LEGENDA:

- Granice obszaru objętego planem tożsame z granicami strefy ochrony konserwatorskiej zabytków archeologicznych oraz granicami terenów rozmieszczenia inwestycji celu publicznego o znaczeniu lokalnym
- Linie rozgraniczające tereny
- MN Symboly terenów
- MN Teren zabudowy mieszkalowej jednorodzinnej
- ZP Teren zieleni
- U Teren usług
- KDG Teren ulicy głównej
- KDD Teren ulicy dojazdowej
- KDW Teren drogi wewnętrznej
- Granica wydzielenia wewnętrznego
- (A) Symbol wydzielenia wewnętrznego
- Nieprzekraczalne linie zabudowy
- Obowiązujące linie zabudowy
- Miejsca zmiany rodzaju lub końca II/III zabudowy
- Szpalery drzew
- Granice zalewu wód powodziowych Q1%
- Miejsca wskazania szerokości ulicy lub drogi wewnętrznej w liniach rozgraniczających
- Stanowiska archeologiczne
- Strefa ochrony wału przeciwpowodziowego - 50 m od stopy wału

WROCŁAW
Obwód KORALE
**MAPA ZASADNICZA
DO CELÓW OPINIODAWCZYCH**

1. Mapa wektorowa opracowana w technologii numerycznej w środowisku MicroStation na podstawie matrycy mapy zasadniczej, wydrukowana w ZGRKM we Wrocławiu.
2. Układ współrzędnych "2000".
3. Poziom odniesienia: "Kronsztadt 1984".
4. Treść wektorowa opracowana wg Instrukcji K-1 "Podstawowa mapa Kraju" z dnia 12.06.1995r.

WROCŁAW 28.II.2013 NR DZ.1280-2013

Mie wskazuje się lotnictwa w terenie, linie nie wskazanych na mapie, lotnictwa, pozostawia się na mapie, lotnictwa w Instytutach branżowych.