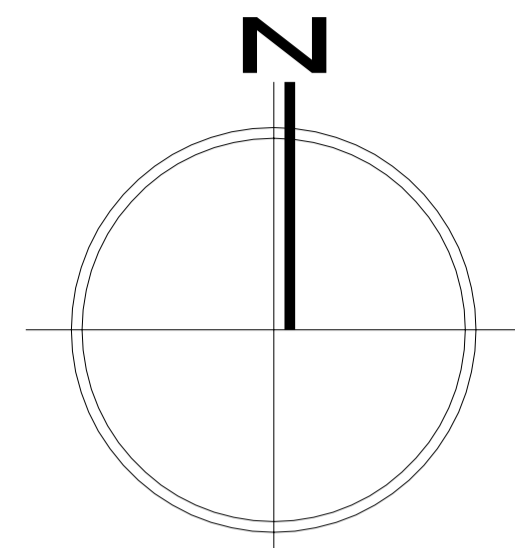


# MIEJSCOWY PLAN ZAGOSPODAROWANIA PRZESTRZENNEGO W REJONIE ULICY TRÓJKĄTNEJ WE WROCŁAWIU

Załącznik nr 1

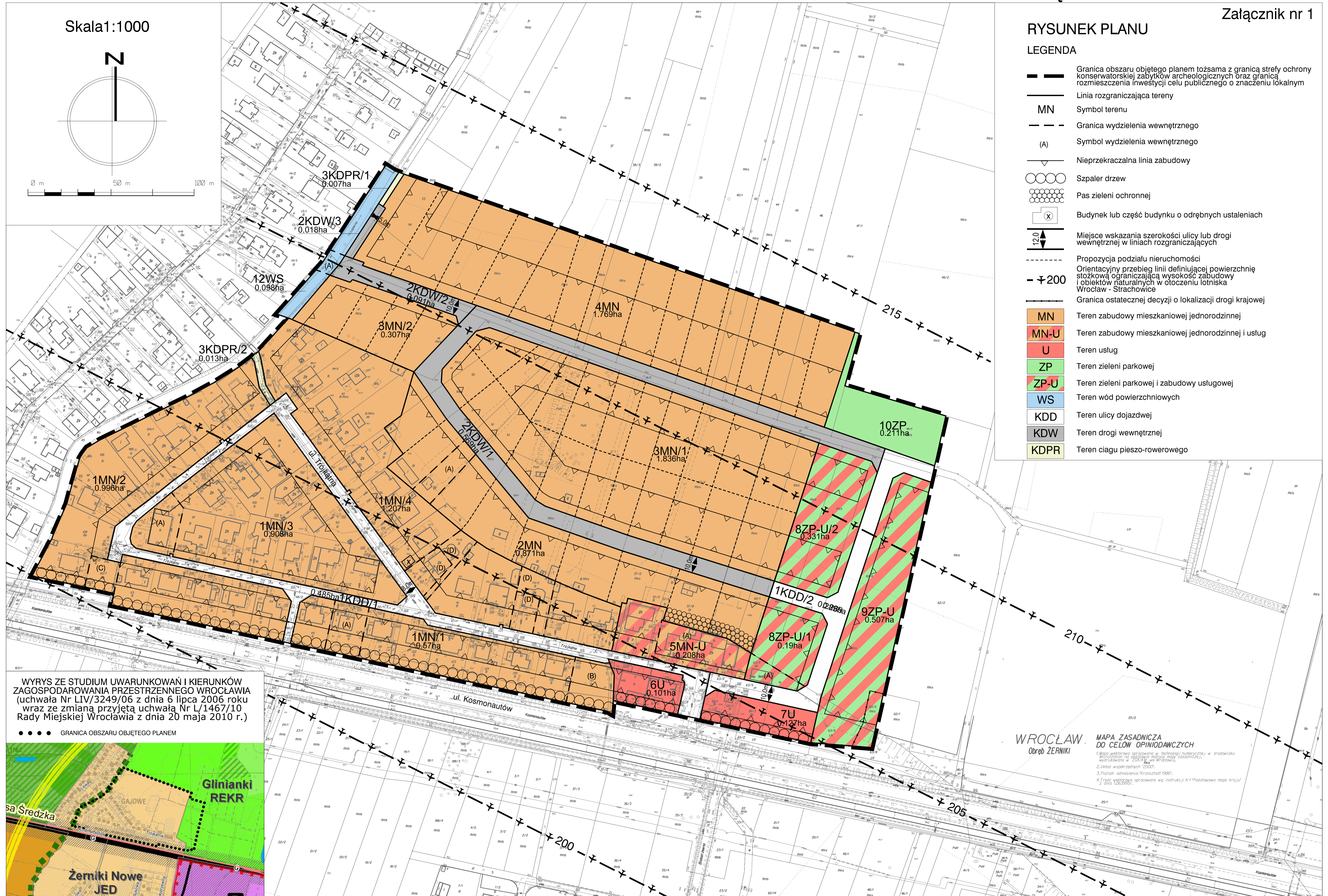
Skala 1:1000



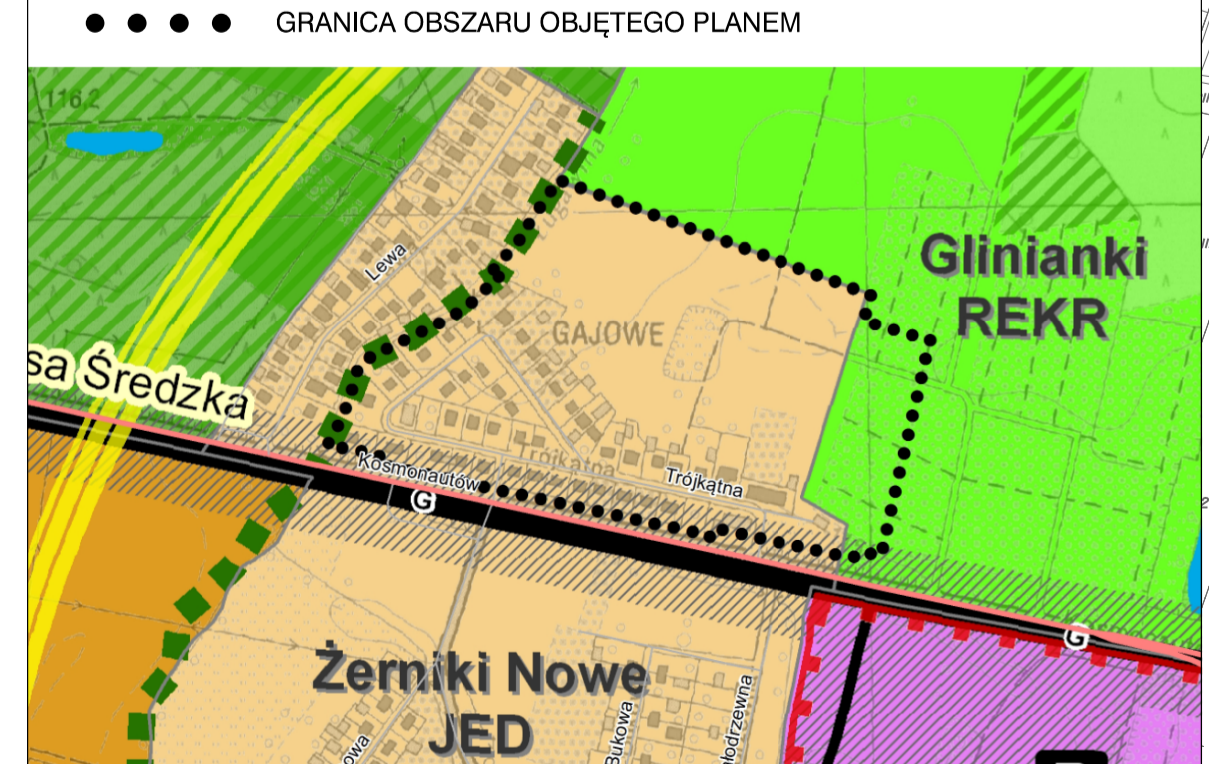
## RYSUNEK PLANU

### LEGENDA

- Granica obszaru objętego planem tożsama z granicą strefy ochrony konserwatorskiej zabytków archeologicznych oraz granicą rozmieszczenia inwestycji celu publicznego o znaczeniu lokalnym
- Linia rozgraniczająca tereny
- Symbol terenu
- Granica wydzielenia wewnętrznego
- Symbol wydzielenia wewnętrznego
- Nieprzekraczalna linia zabudowy
- Szpaler drzew
- Pas zieleni ochronnej
- Budynek lub część budynku o odrębnych ustaleniach
- Miejsce wskazania szerokości ulicy lub drogi wewnętrznej w liniach rozgraniczających
- Propozycja podziału nieruchomości
- Orientacyjny przebieg linii definiującej powierzchnię stożkową ograniczającą wysokość zabudowy i obiektów naturalnych w otoczeniu lotniska Wrocław - Strachowice
- Granica ostatecznej decyzji o lokalizacji drogi krajowej
- MN Teren zabudowy mieszkaniowej jednorodzinnej
- MN-U Teren zabudowy mieszkaniowej jednorodzinnej i usług
- U Teren usług
- ZP Teren zieleni parkowej
- ZP-U Teren zieleni parkowej i zabudowy usługowej
- WS Teren wód powierzchniowych
- KDD Teren ulicy dojazdowej
- KDW Teren drogi wewnętrznej
- KDPR Teren ciągu pieszo-rowerowego



WYRYS ZE STUDIUM UWARUNKOWAŃ I KIERUNKÓW ZAGOSPODAROWANIA PRZESTRZENNEGO WROCŁAWIA (uchwała Nr LIV/3249/06 z dnia 6 lipca 2006 roku wraz ze zmianą przyjętą uchwałą Nr L/1467/10 Rady Miejskiej Wrocławia z dnia 20 maja 2010 r.)



WROCŁAW  
Obwód ŻERNIKI

MAPA ZASADNICZA DO CEŁÓW OPINIODAWCZYCH

1. Mapa wykonana opracowana w technologii numerycznej w Srodowisku Wirtualnym na podstawie mapy zasadniczej Wrocławia.

2. Skala współrzędnych: 2000.

3. Planem opiewającym: Krosno 1986.

4. Treść wstępna opracowana wg instrukcji K-1 Podstawowa mapa kraju z dnia 12.12.1995r.