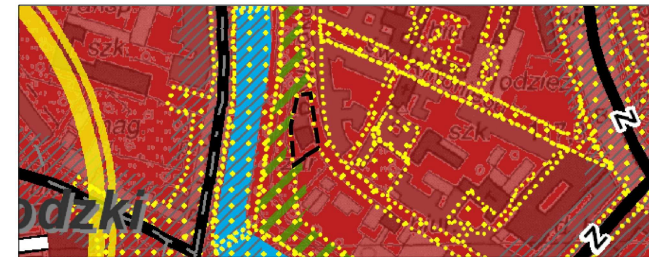


MIEJSCOWY PLAN ZAGOSPODAROWANIA PRZESTRZENNEGO W REJONIE CENTRALNEJ CZĘŚCI BULWARU TADKA JASIŃSKIEGO I ULICY PAWŁA WŁODKOWICA WE WROCŁAWIU

ZAŁĄCZNIK NR 1 - RYSUNEK PLANU

SKALA 1:500

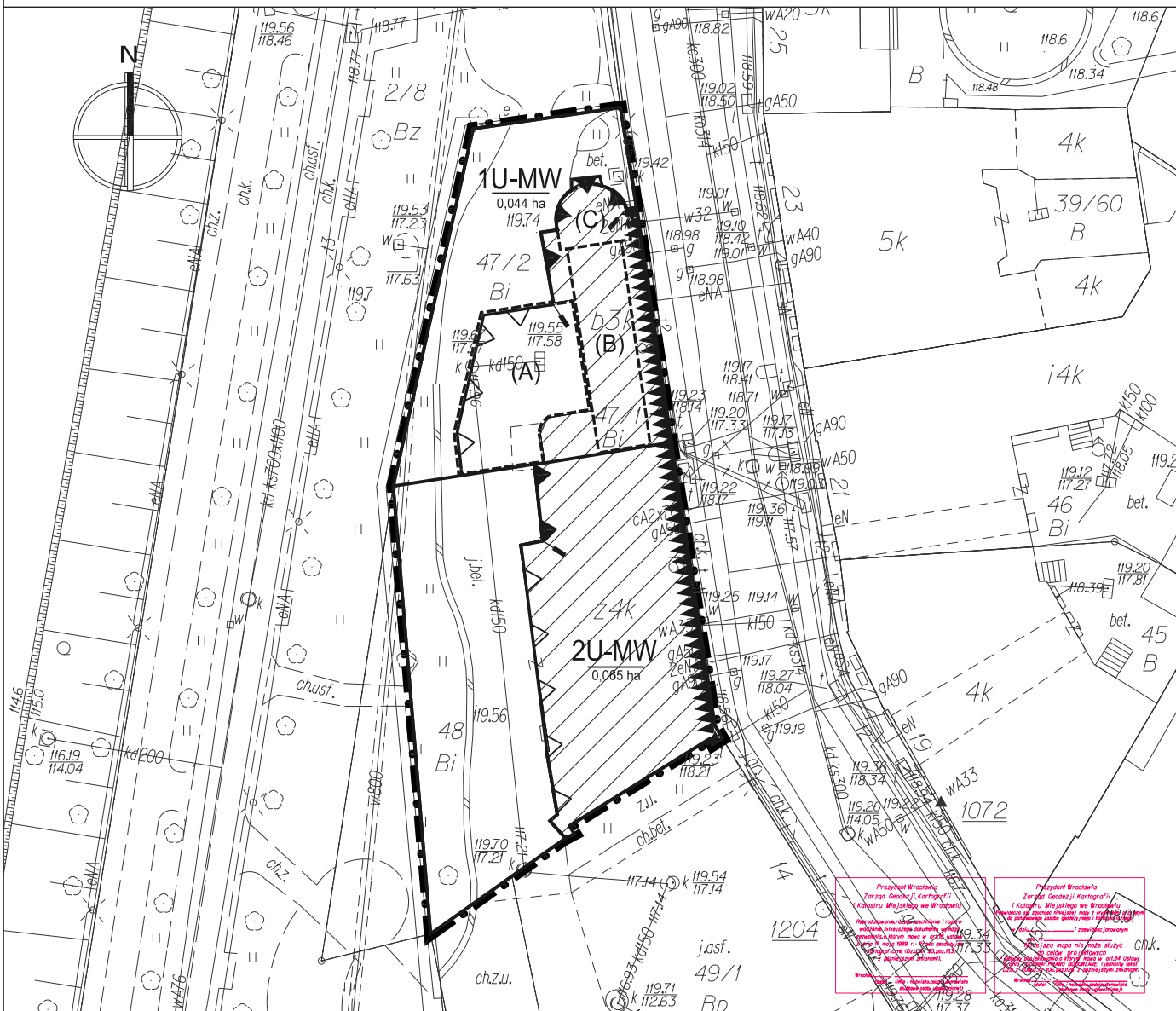
WYRSYS ZE STUDIUM UWARUNKOWAŃ I KIERUNKÓW ZAGOSPODAROWANIA PRZESTRZENNEGO WROCŁAWIA PRZYJĘTEGO UCHWAŁĄ NR LIV/3249/06 RADY MIEJSKIEJ WROCŁAWIA Z DNIA 6 LIPCA 2006r., WRAZ ZE ZMIANĄ PRZYJĘTĄ UCHWAŁĄ NR LI/1467/10 RADY MIEJSKIEJ WROCŁAWIA Z DNIA 20 MAJA 2010r.



--- GRANICA OBSZARU OBJĘTEGO PLANEM

OZNACZENIA GRAFICZNE:

- GRANICE OBSZARU OBJĘTEGO PLANEM TOŻSAME Z GRANICAMI:
 - a) STREFY OCHRONY KONSERWATORSKIEJ,
 - b) STREFY OCHRONY KONSERWATORSKIEJ ZABYTKÓW ARCHEOLOGICZNYCH,
 - c) OBSZARÓW REHABILITACJI ISTNIEJĄCEJ ZABUDOWY I INFRASTRUKTURY TECHNICZNEJ,
 - d) OBSZARÓW WYMAGAJĄCYCH PRZEKSZTAŁCEN,
 - e) ROZMIESZCZENIA INWESTYCJI CELU PUBLICZNEGO O ZNACZENIU LOKALNYM
- LINIE ROZGRANICZAJĄCE TERENY
- 1U-MW**
1,23 ha **POWIERZCHNIE TERENÓW**
- GRANICE WYDZIELEŃ WEWNĘTRZNYCH
- (A)** SYMBOLE WYDZIELEŃ WEWNĘTRZNYCH
- ▲▲▲▲** NIEPRZEKRACZALNE LINIE ZABUDOWY
- ▲▲▲▲** OBOWIĄZUJĄCE LINIE ZABUDOWY
- ▲▲▲▲** OBOWIĄZUJĄCE CIĄGŁE LINIE ZABUDOWY
- !** MIEJSCA ZMIANY RODZAJU LUB KOŃCA LINII ZABUDOWY
- U-MW** TERENY USŁUGOWO-MIESZKANIOWE
- ▨** OBIEKTY WPISANE DO EWIDENCJI ZABYTKÓW



Przewodniczący Zarządu Geodezji i Kartografii i Katedry Miastnictwa we Wrocławiu
 Przewodniczący Zarządu Geodezji i Kartografii i Katedry Miastnictwa we Wrocławiu
 Wzrost: 1,80 m, Ciężar ciała: 75 kg, Ciężar serca: 300 g, Ciężar płuc: 400 g, Ciężar wątroby: 1,5 kg, Ciężar nerek: 150 g, Ciężar pęcherzyka żółciowego: 50 g, Ciężar pęcherzyka wodnego: 10 g, Ciężar trzustki: 70 g, Ciężar śledziony: 150 g, Ciężar wątroby: 1,5 kg, Ciężar nerek: 150 g, Ciężar pęcherzyka żółciowego: 50 g, Ciężar pęcherzyka wodnego: 10 g, Ciężar trzustki: 70 g, Ciężar śledziony: 150 g.

OBSZAR OBJĘTY PLANEM LEŻY W ZESPOLE URBANISTYCZNYM STAREGO MIASTA "WROCŁAW - ZESPÓŁ HISTORYCZNEGO CENTRUM" - nr A/1580/212 z 12.05.1967r. i jest POMNIKIEM HISTORII - nr 50, poz. 425 z 08.09.1994r.

WROCŁAW

Obręb STARE MIASTO
 Nr sekcji 61481203.31 61481203.32
 61481203.33 61481203.34
 Skala 1:1000

MAPA ZASADNICZA
 DO CELÓW OPINIODAWCZYCH

1. Mapa wektorowa opracowana w technologii numerycznej w środowisku MicroStation na podstawie mapy Zasadniczej.
2. Linia współrzędnych lokalnych: 20001.
3. Planim. odniesienia: "Kronstadt 1986".
4. Treść wektorową opracowaną wg instrukcji K-1 "Podstawowa mapa kraju" z dnia 12.6.1995r.

Nie wyklucza się istnienia w terenie innych nie wyznaczonych na mapie urządzeń podziemnych nie są zobowiązane do inwentaryzacji lub o których braku jest informacji w inwentaryzacji Wrocławskiej.

WROCŁAW 1402/2003

WZ 02/BRN-2003/402

