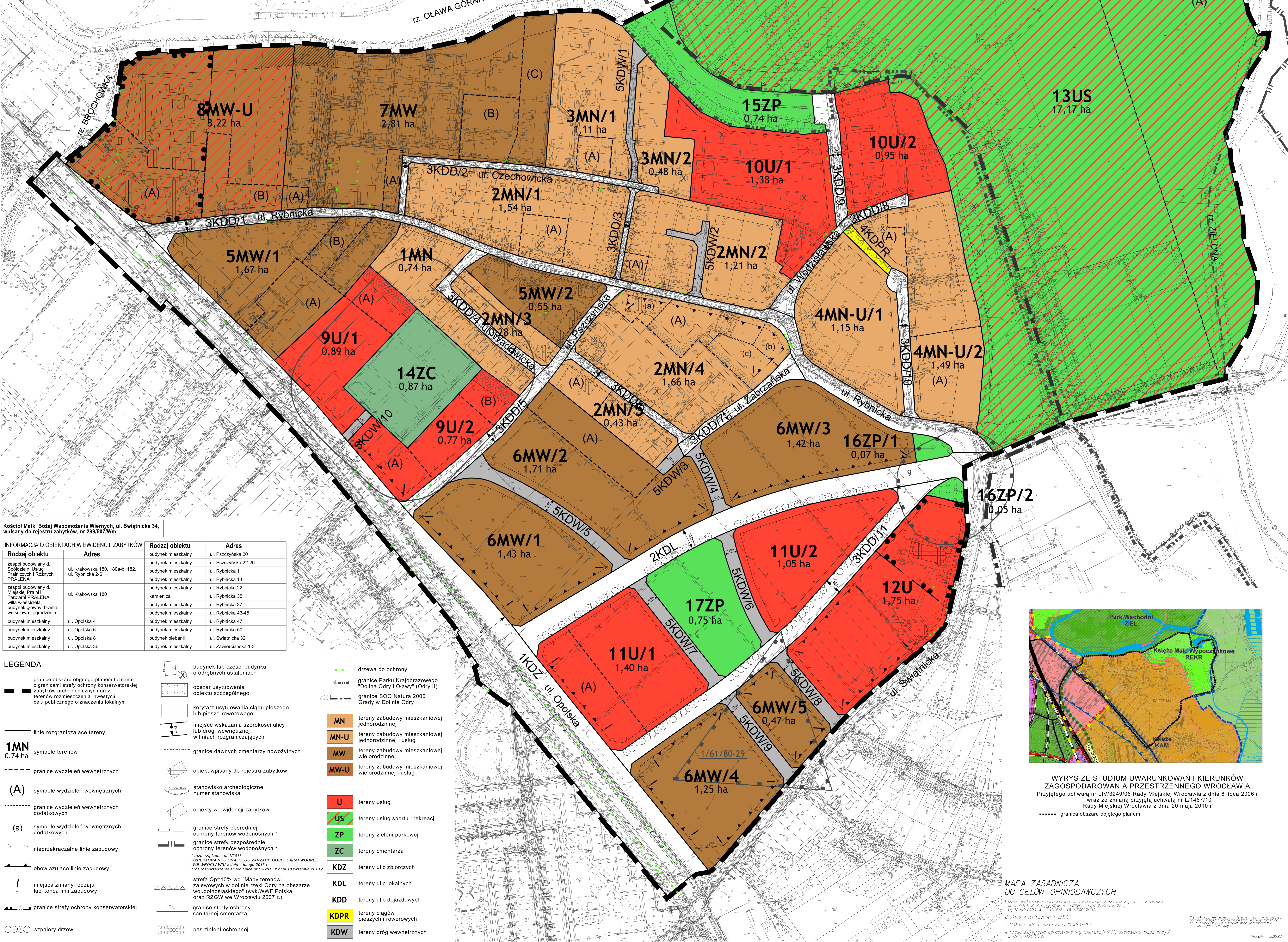
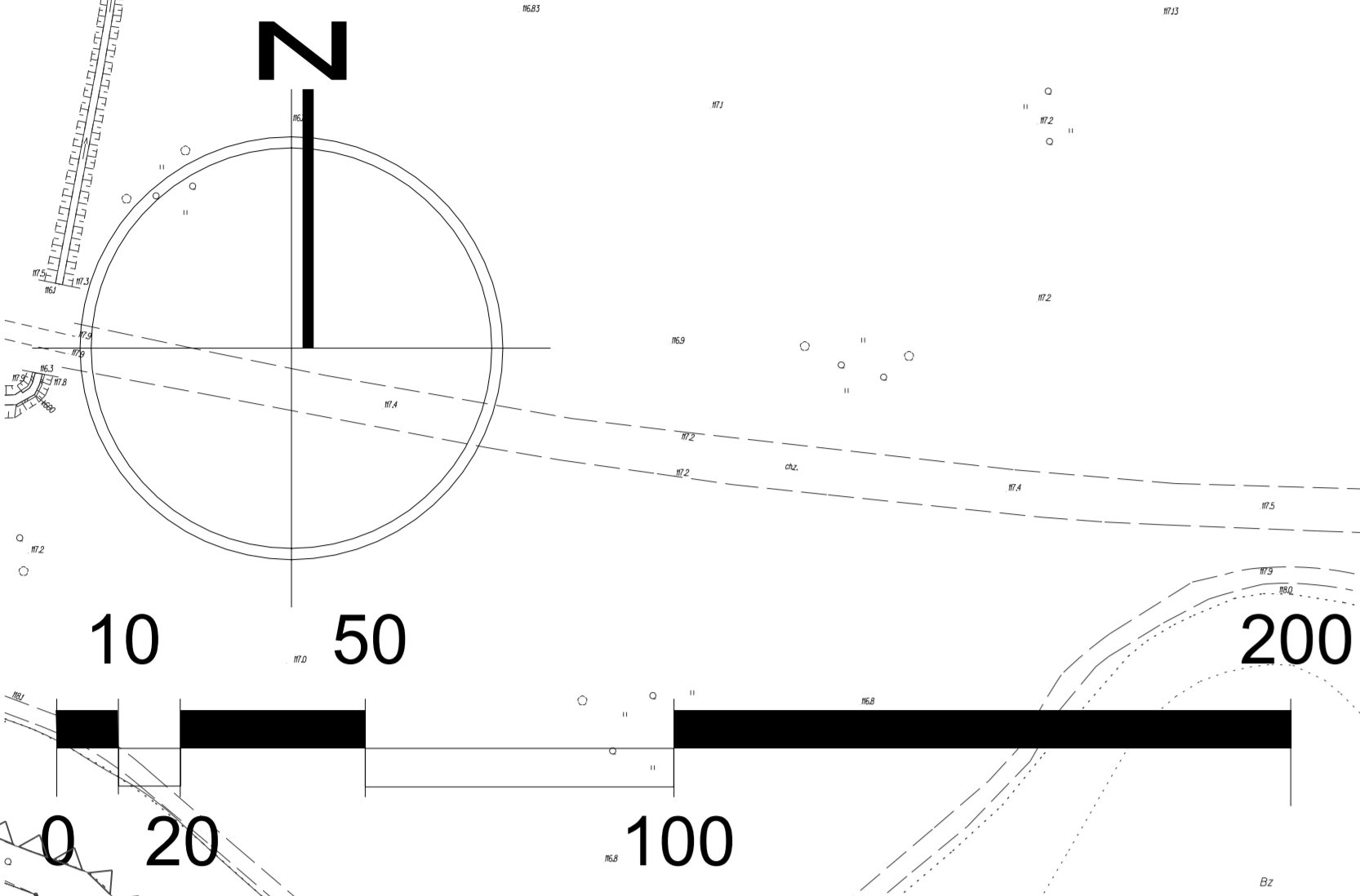


MIEJSCOWY PLAN ZAGOSPODAROWANIA PRZESTRZENNEGO KSIĘŻA MAŁEGO I WIELKIEGO WE WROCŁAWIU - CZĘŚĆ PÓŁNOCNA

RYSUNEK PLANU - SKALA 1:1000

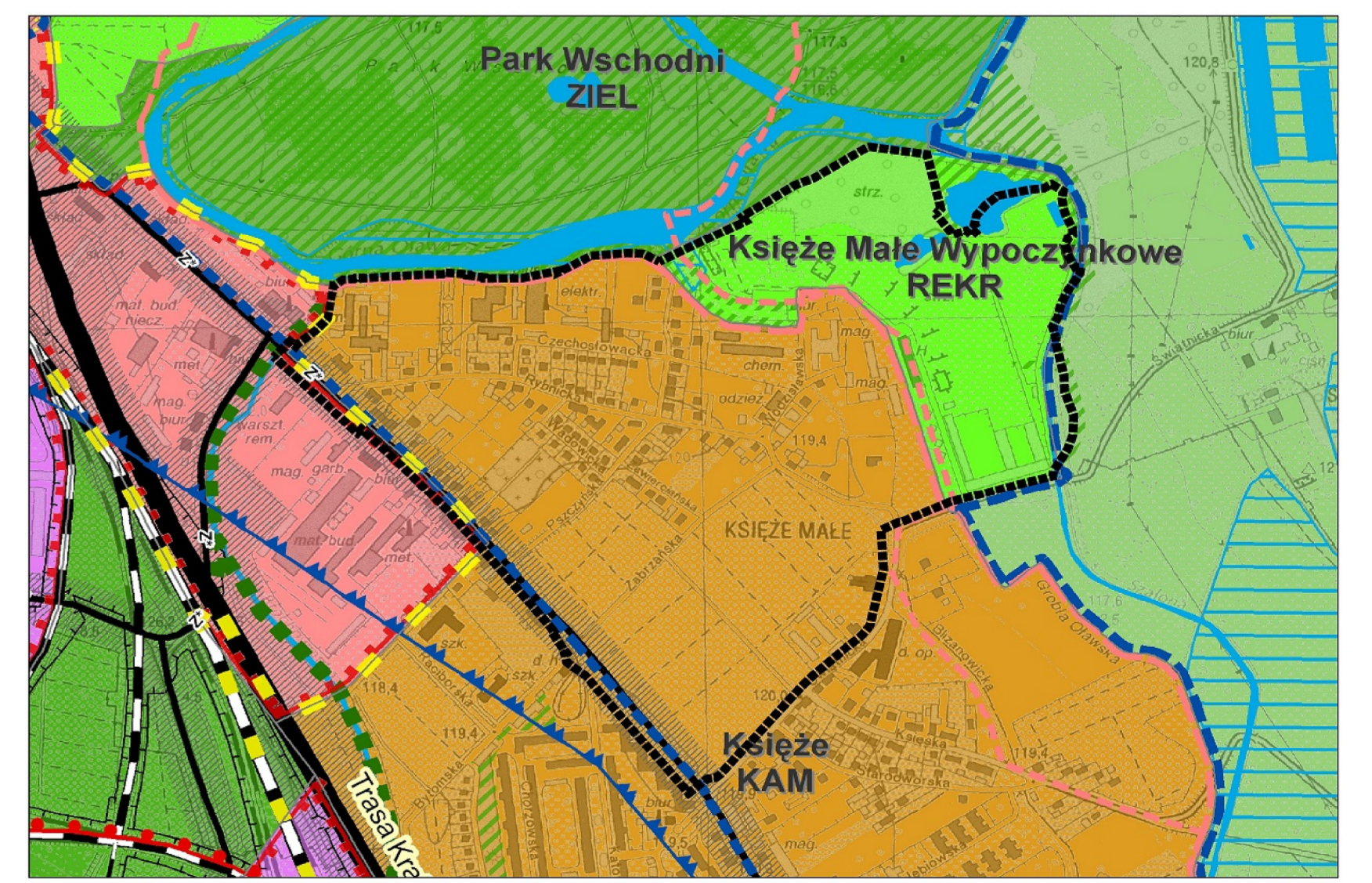
Załącznik nr 1



Kościół Matki Bożej Wspomożenia Wiernych, ul. Świętnicka 34, wpisany do rejestru zabytków, nr 239/517/Wm

Rodzaj obiektu	Adres	Rodzaj obiektu	Adres
zespół budowlany d. Spółdzielni Usług Pralniczych i Różnych PRALENIA	ul. Krakowska 180, 180a-b, 182, ul. Rybnicka 2-6	budynek mieszkalny	ul. Pszczyńska 20
zespół budowlany d. Miejskiej Pralni i Fabryki PRALENIA, willa właściciela, budynek główny, brama wejściowa i ogródek	ul. Krakowska 180	budynek mieszkalny	ul. Pszczyńska 22-26
budynek mieszkalny	ul. Opolska 4	budynek mieszkalny	ul. Rybnicka 1
budynek mieszkalny	ul. Opolska 6	budynek mieszkalny	ul. Rybnicka 14
budynek mieszkalny	ul. Opolska 8	budynek mieszkalny	ul. Rybnicka 22
budynek mieszkalny	ul. Opolska 36	kamienica	ul. Rybnicka 35
		budynek mieszkalny	ul. Rybnicka 37
		budynek mieszkalny	ul. Rybnicka 43-45
		budynek mieszkalny	ul. Rybnicka 47
		budynek mieszkalny	ul. Rybnicka 50
		budynek plebanii	ul. Świętnicka 32
		budynek mieszkalny	ul. Zawierciańska 1-3

LEGENDA	
	granice obszaru objętego planem tożsame z granicami strefy ochrony konserwatorskiej zabytków archeologicznych oraz terenów rozmięszczenia inwestycji celu publicznego o znaczeniu lokalnym
	linia rozgraniczająca tereny
	1MN 0,74 ha symbole terenów
	granice wydzielen wewnątrznych
	(A) symbole wydzielen wewnątrznych
	(a) symbole wydzielen wewnątrznych dodatkowych
	nieprzekraczalna linia zabudowy
	obowiązujące linie zabudowy
	miejsca zmiany rodzaju lub końca linii zabudowy
	granice strefy ochrony konserwatorskiej
	szpalery drzew
	budynek lub części budynku o odrębnych usterzeniach
	obszar usytuowania obiektu szczególnego
	korytarz usytuowania ciągu pieszego lub pieszego-rowerowego
	miejsce wskazania szerokości ulicy lub drogi wewnętrznej w liniach rozgraniczających
	granice dawnych cmentarzy nowożytnych
	obiekt wpisany do rejestru zabytków
	stanowisko archeologiczne numer stanowiska
	objekty w ewidencji zabytków
	granice strefy pośredniej ochrony terenów wodonośnych * granice strefy bezpośredniej ochrony terenów wodonośnych *
	strefa Gp=10% wg "Mapy terenów zalewowych w dolinie rzeki Odry na obszarze woj. dolnośląskiego" (wyk. WWF Polska oraz RZGW we Wrocławiu 2007 r.)
	granice strefy ochrony sanitarnej cmentarza
	pas zieleni ochronnej
	drzewa do ochrony
	granice Parku Krajobrazowego "Dolina Odry i Olawy" (Odry II)
	granice SOO Natura 2000 Grądy w Dolinie Odry
	MN tereny zabudowy mieszkaniowej jednorodzinnej
	MN-U tereny zabudowy mieszkaniowej jednorodzinnej i usług
	MW tereny zabudowy mieszkaniowej wielorodzinnej
	MW-U tereny zabudowy mieszkaniowej wielorodzinnej i usług
	U tereny usług
	US tereny usług sportu i rekreacji
	ZP tereny zieleni parkowej
	ZC tereny cmentarza
	KDZ tereny ulic zbiorczych
	KDL tereny ulic lokalnych
	KDD tereny ulic dojazdowych
	KDPR tereny ciągów pieszych i rowerowych
	KDW tereny dróg wewnętrznych



WYRYS ZE STUDIUM UWARUNKOWAŃ I KIERUNKÓW ZAGOSPODAROWANIA PRZESTRZENNEGO WROCŁAWIA
Przyjętego uchwałą nr LIV/3249/06 Rady Miejskiej Wrocławia z dnia 6 lipca 2006 r. wraz ze zmianą przyjętą uchwałą nr L/1467/10 Rady Miejskiej Wrocławia z dnia 20 maja 2010 r.
..... granica obszaru objętego planem

MAPA ZASADNICZA DO CELÓW OPINIOWAWCZYCH
1. Mapa wstępna opracowana w technologii numerycznej w środowisku MicroStation na podstawie matrycy map zasadniczej, wypracowana w 2004 r. we Wrocławiu.
2. Układ współrzędnych "2000".
3. Poziom odniesienia: "Kronsztadt 1986".
4. Treść wstępna opracowana wg instrukcji K-1 "Podstawa mapa krajów" z dnia 10.06.1995 r.
WROCŁAW 2025.2014