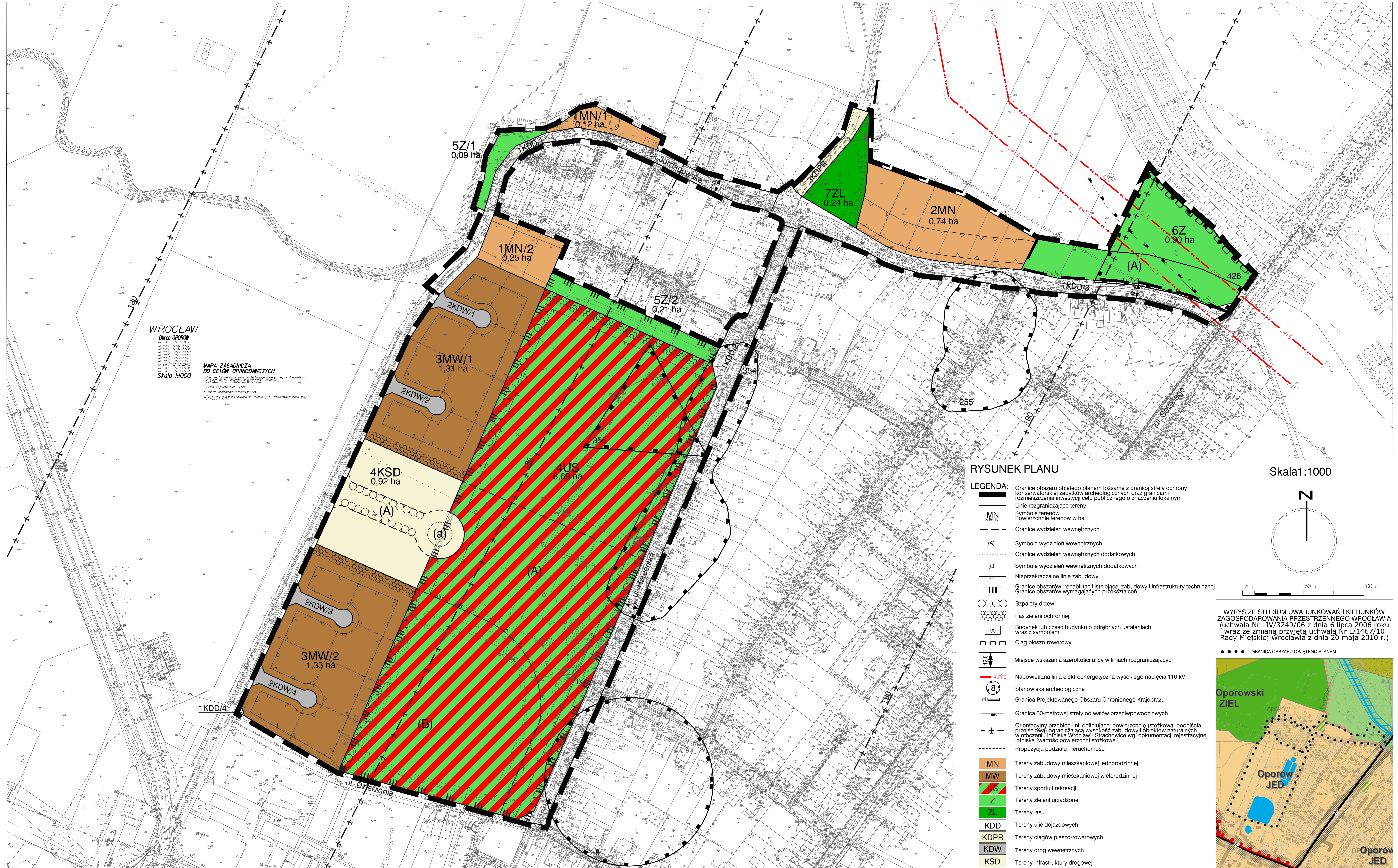


# MIEJSCOWY PLAN ZAGOSPODAROWANIA PRZESTRZENNEGO W REJONIE ULIC JORDANOWSKIEJ I HARCERSKIEJ WE WROCŁAWIU



**WROCŁAW**  
 Obręb OPORÓW

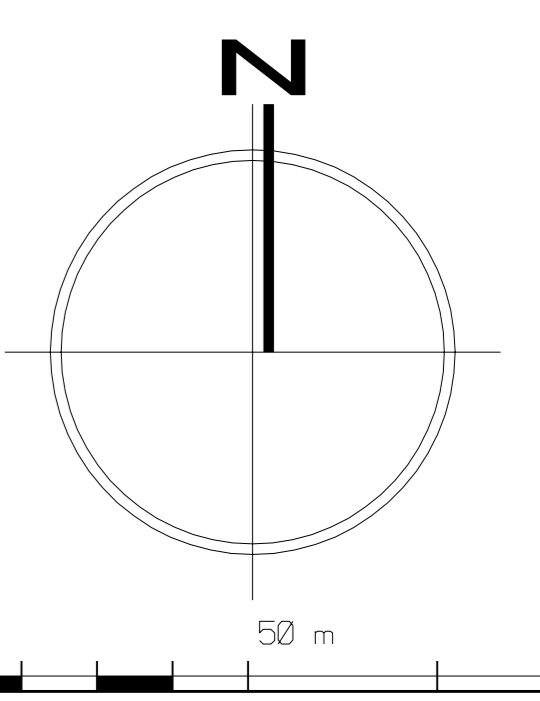
**MAPA ZASADNICZA DO CELÓW OPORÓW**  
 Skala 1:1000

1. Mapa została opracowana w technice numerycznej w środowisku aplikacyjnym w MSZ w Warszawie, 2007.  
 2. Skala mapy wynosi 1:1000.  
 3. Planem odwołano Kartę Miasta Wrocław 1980.  
 4. Plan wypracowano w skali 1:1000 na podstawie mapy kraju 1:50000.

## RYSUNEK PLANU

- LEGENDA:**
- Granice obszaru objętego planem tożsame z granicą strefy ochrony konserwatorskiej zabytków archeologicznych oraz granicami rozmieszczenia inwestycji celu publicznego o znaczeniu lokalnym
  - Linie rozgraniczające tereny
  - Symbole terenów
  - Powierzchnie terenów w ha
  - Granice wydziałów wewnętrznych
  - Symbole wydziałów wewnętrznych
  - Granice wydziałów wewnętrznych dodatkowych
  - Symbole wydziałów wewnętrznych dodatkowych
  - Nieprzekraczalne linie zabudowy
  - Granice obszarów rehabilitacji istniejącej zabudowy i infrastruktury technicznej
  - Granice obszarów wymagających przekształceń
  - Szpalery drzew
  - Pas zieleni ochronnej
  - Budynek lub część budynku o odrębnych ustaleniach wraz z symbolami
  - Ciąg pieszo-rowerowy
  - Miejsce wskazania szerokości ulicy w liniach rozgraniczających
  - Napowietrzna linia elektroenergetyczna wysokiego napięcia 110 kV
  - Stanowiska archeologiczne
  - Granica Projektowanego Obszaru Chronionego Krajobrazu
  - Granica 50-metrowej strefy od wałów przeciwpowodziowych
  - Orientacyjny przebieg linii definiującej powierzchnię (stożkowa, podejścia, przejściowa) ograniczającą wysokość zabudowy i obiektów naturalnych w obszarze lotniska Wrocław - Strachowice wg. dokumentacji rejestracyjnej lotniska [wartość powierzchni stożkowej]
  - Propozycja podziału nieruchomości
  - MN Tereny zabudowy mieszkaniowej jednorodzinnej
  - MW Tereny zabudowy mieszkaniowej wielorodzinnej
  - US Tereny sportu i rekreacji
  - Z Tereny zieleni urządzonej
  - ZL Tereny lasu
  - KDD Tereny ulic dojazdowych
  - KDPR Tereny ciągów pieszo-rowerowych
  - KDW Tereny dróg wewnętrznych
  - KSD Tereny infrastruktury drogowej

Skala 1:1000



WYRYS ZE STUDIUM UWARUNKOWAŃ I KIERUNKÓW ZAGOSPODAROWANIA PRZESTRZENNEGO WROCŁAWIA (uchwała Nr LIV/3249/06 z dnia 6 lipca 2006 roku wraz ze zmianą przyjętą uchwałą Nr L/1467/10 Rady Miejskiej Wrocławia z dnia 20 maja 2010 r.)

