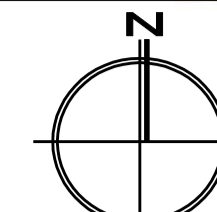


MIEJSCOWY PLAN ZAGOSPODAROWANIA PRZESTRZENNEGO W REJONIE ULIC: POWSTAŃCÓW ŚLĄSKICH, KRZYCKIEJ I RACŁAWICKIEJ WE WROCŁAWIU

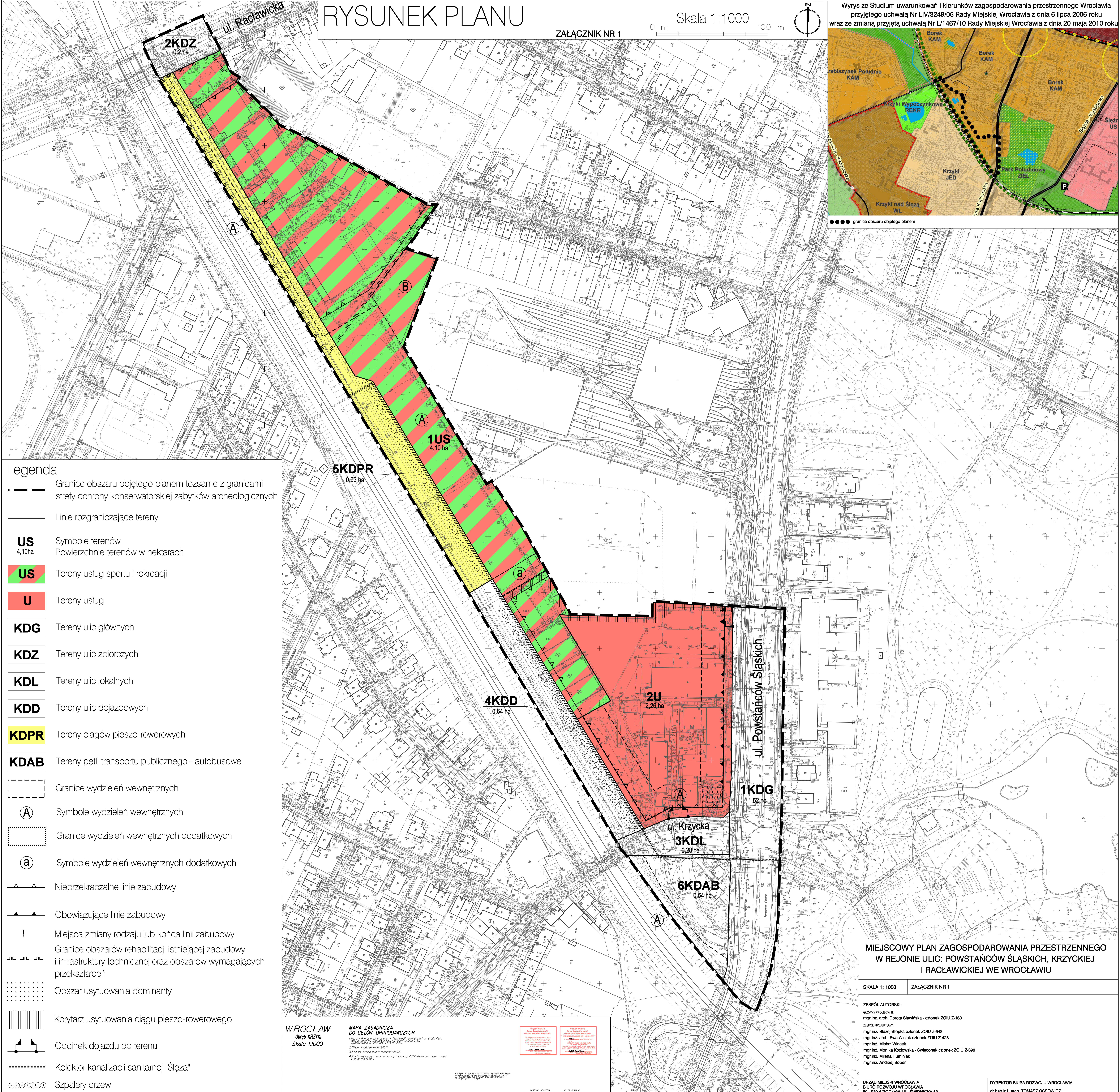
RYSUNEK PLANU

ZAŁĄCZNIK NR 1

Skala 1:1000



Wyrys ze Studium uwarunkowań i kierunków zagospodarowania przestrzennego Wrocławia przyjętego uchwałą Nr LIV/3249/06 Rady Miejskiej Wrocławia z dnia 6 lipca 2006 roku wraz ze zmianą przyjętą uchwałą Nr L/1467/10 Rady Miejskiej Wrocławia z dnia 20 maja 2010 roku



Legenda

- Granice obszaru objętego planem tożsame z granicami strefy ochrony konserwatorskiej zabytków archeologicznych
- Linie rozgraniczające tereny
- US**
4,10ha
Symbole terenów
Powierzchnie terenów w hektarach
- US**
Tereny usług sportu i rekreacji
- U**
Tereny usług
- KDG**
Tereny ulic głównych
- KDZ**
Tereny ulic zbiorczych
- KDL**
Tereny ulic lokalnych
- KDD**
Tereny ulic dojazdowych
- KDPR**
Tereny ciągów pieszo-rowerowych
- KDAB**
Tereny pętli transportu publicznego - autobusowe
- Granice wydziałów wewnętrznych
- A**
Symbole wydziałów wewnętrznych
- Granice wydziałów wewnętrznych dodatkowych
- a**
Symbole wydziałów wewnętrznych dodatkowych
- Nieprzekraczalne linie zabudowy
- Obowiązujące linie zabudowy
- Miejsca zmiany rodzaju lub końca linii zabudowy
- Granice obszarów rehabilitacji istniejącej zabudowy i infrastruktury technicznej oraz obszarów wymagających przekształceń
- Obszar usytuowania dominanty
- Korytarz usytuowania ciągu pieszo-rowerowego
- Odcinek dojazdu do terenu
- Kolektor kanalizacji sanitarnej "Śleza"
- Szpalery drzew

WROCŁAW
Obręb KRZYKI
Skala 1:1000

MAPA ZASADNICZA DO CELÓW OPINIOWANICZYCH
1. WYKONANA W ZAKŁADZIE ARCHITEKTURY I PROJEKTOWANIA W OBRĘBIE KRZYKI W WROCŁAWIU
2. DZIAŁO WOPRZECZNIKI 2007
3. PLANOWANIE PRZESTRZENNE
4. PLANOWANIE PRZESTRZENNE

WROCŁAW
Obręb KRZYKI
Skala 1:1000

MAPA ZASADNICZA DO CELÓW OPINIOWANICZYCH
1. WYKONANA W ZAKŁADZIE ARCHITEKTURY I PROJEKTOWANIA W OBRĘBIE KRZYKI W WROCŁAWIU
2. DZIAŁO WOPRZECZNIKI 2007
3. PLANOWANIE PRZESTRZENNE
4. PLANOWANIE PRZESTRZENNE

MIEJSCOWY PLAN ZAGOSPODAROWANIA PRZESTRZENNEGO W REJONIE ULIC: POWSTAŃCÓW ŚLĄSKICH, KRZYCKIEJ I RACŁAWICKIEJ WE WROCŁAWIU

SKALA 1:1000 ZAŁĄCZNIK NR 1

ZESPÓŁ AUTORSKI:
GŁÓWNY PROJEKTANT:
mgr inż. arch. Dorota Sławieńska - członek ZOJU Z-163

ZESPÓŁ PROJEKTOWY:
mgr inż. Blazej Słopiński członek ZOJU Z-648
mgr inż. arch. Ewa Wielek członek ZOJU Z-428
mgr inż. Michał Włacek
mgr inż. Monika Kozłowska - Święczonek członek ZOJU Z-399
mgr inż. Milena Huminiak
mgr inż. Andrzej Bober

URZĄD MIEJSKI WROCŁAWIA
BIURO ROZWOJU WROCŁAWIA
50-030 WROCŁAW, UL. ŚWIDNICKA 53

DYREKTOR BIURA ROZWOJU WROCŁAWIA
dr hab.inż. arch. TOMASZ OSSOWICZ