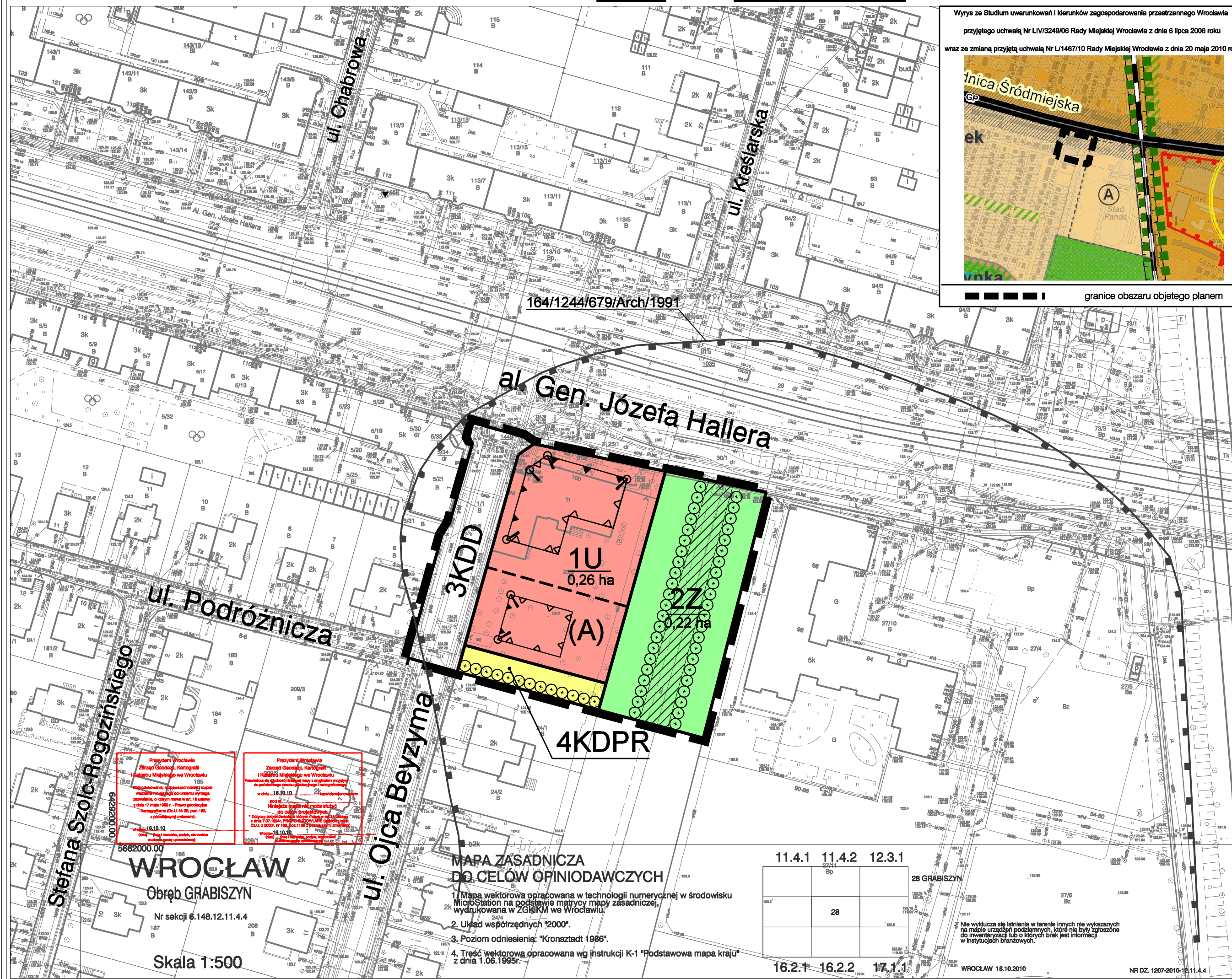


MIEJSCOWY PLAN ZAGOSPODAROWANIA PRZESTRZENNEGO W REJONIE ALEI GENERAŁA JÓZEFA HALLERA
I ULICY OJCA BEZYMA WE WROCŁAWIU

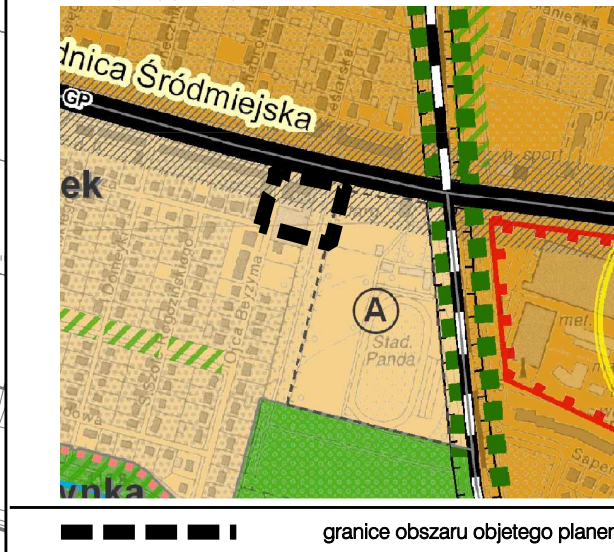
SKALA 1:1000

ZAŁĄCZNIK NR 1

0 10 30 50 100 200m



Wyrys ze Studium uwarunkowań i kierunków zagospodarowania przestrzennego Wrocławia przyjętego uchwałą Nr LIV/3249/06 Rady Miejskiej Wrocławia z dnia 6 lipca 2006 roku wraz ze zmianą przyjętą uchwałą Nr L/1467/10 Rady Miejskiej Wrocławia z dnia 20 maja 2010 roku



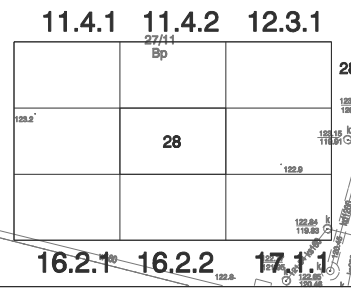
- granice obszaru objętego planem tożsame z granicami strefy ochrony konserwatorskiej zabytków archeologicznych, granicami obszaru gminnej ewidencji zabytków oraz granicami obszaru rehabilitacji istniejącej zabudowy i infrastruktury technicznej
- linie rozgraniczające tereny
- 1U**
0,26 ha
 symbole terenów
- U**
 teren usług
- Z**
 teren zieleni
- KDD**
 teren ulicy
- KDPR**
 teren ciągu pieszo-rowerowego
- granice wydzieleń wewnętrznych
- (A)**
 symbole wydzieleń wewnętrznych
- nieprzekraczalne linie zabudowy
- obowiązujące linie zabudowy
- miejsce rodzaju zmiany lub końca linii zabudowy
- korytarz usytuowania ciągu pieszo-rowerowego
- szpalery drzew
- granice i numer stanowiska archeologicznego

Prezydent Wrocławia
Zarząd Geodezji, Kartografii
Kartografii Miejskiej we Wrocławiu
18.10.10

Prezydent Miasta Wrocławia
Zarząd Geodezji, Kartografii
Kartografii Miejskiej we Wrocławiu
18.10.10

MAPA ZASADNICZA
DO CEŁÓW OPINIODAWCZYCH

1. Mapa wektorowa opracowana w technologii numerycznej w środowisku MicroStation na podstawie matrycy mapy zasadniczej wydrukowana w ZGKiKM we Wrocławiu.
2. Układ współrzędnych "2000".
3. Poziom odniesienia: "Kronstadt 1986".
4. Treść wektorowa opracowana wg instrukcji K-1 "Podstawowa mapa kraju" z dnia 1.06.1995r.



MIEJSCOWY PLAN ZAGOSPODAROWANIA PRZESTRZENNEGO W REJONIE
ALEI GENERAŁA JÓZEFA HALLERA I ULICY OJCA BEZYMA WE WROCŁAWIU

SKALA 1: 1000

ZESPÓŁ AUTORSKI:

- OLÓWNY PROJEKTANT:
mgr inż. arch. IWONA WŁODARSKA członek ZOIU Z-411
- ZESPÓŁ PROJEKTOWY:
mgr inż. MICHAŁ WIĄCEK - projektant prowadzący
mgr inż. arch. DOROTA SŁAWIŃSKA członek ZOIU Z-163
mgr inż. ANNA WILCZAK członek ZOIU Z-388
mgr inż. AGNIESZKA ŁAWROCKA-GIL członek ZOIU Z-402
mgr inż. BŁAŻEJ STOPKA
KAMIL ROSA
- mgr inż. MONIKA KOZŁOWSKA-ŚWIECONEK członek ZOIU Z-399
mgr inż. JUSTYNA POLAŃSKA
mgr inż. ELŻBIETA MAJCHRZAK
mgr inż. JERZY WARTALSKI
dr inż. MAREK ŻABIŃSKI

URZĄD MIEJSKI WROCŁAWIA
BIURO ROZWOJU WROCŁAWIA
50 - 030 WROCŁAW, UL. ŚWIDNICKA 53

DYREKTOR BIURA ROZWOJU WROCŁAWIA
dr hab.inż. arch. TOMASZ OSSOWICZ

Nie wykazuje się istnienia w terenie innych nie wykazanych
nie ma urządzeń podziemnych, które nie były zgłoszone
do inwentaryzacji lub o których brak jest informacji
w instytucjach branżowych.

WROCŁAW 18.10.2010 NR DZ. 1207-2010-12114.4