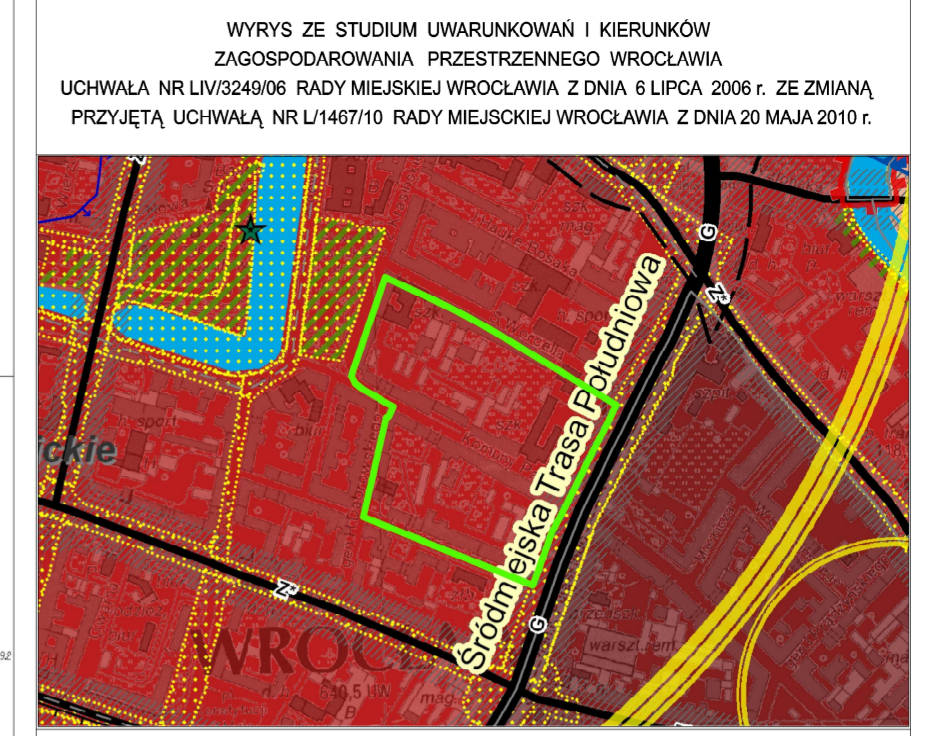
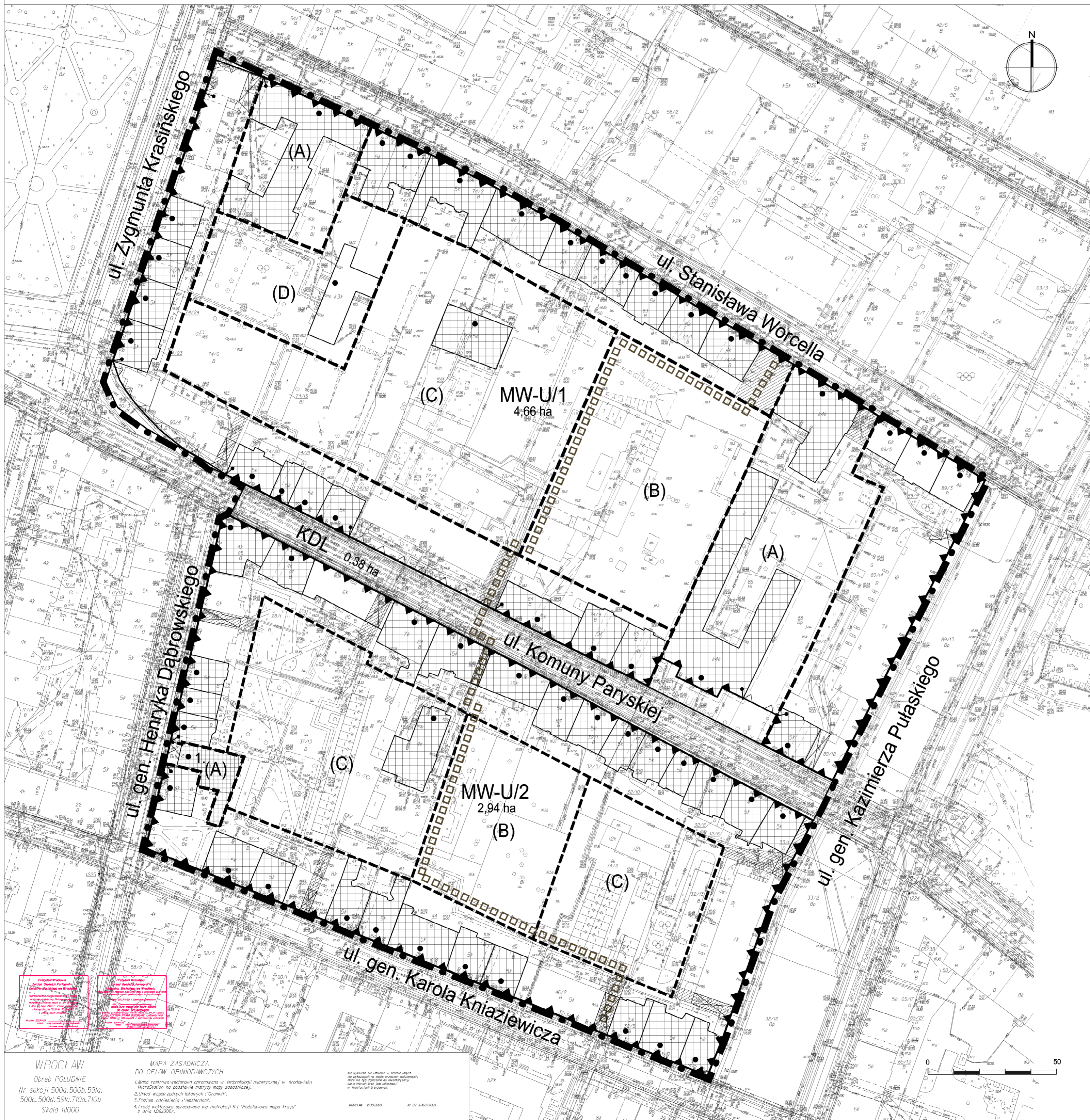


MIEJSCOWY PLAN ZAGOSPODAROWANIA PRZESTRZENNEGO W REJONIE ULIC KOMUNY PARYSKIEJ I GEN. KAZIEMIERZA PUŁASKIEGO WE WROCŁAWIU

RYSUNEK PLANU
ZAŁĄCZNIK NR 1

SKALA 1:1000



GRANICE OBSZARU OBJĘTEGO PLANEM

- LEGENDA:**
- GRANICE OBSZARU OBJĘTEGO PLANEM TOŻSAME Z GRANICAMI:
 - STREFY OCHRONY KONSERWATORSKIEJ PRZEDMIĘCIA OLĄWSKIEGO,
 - STREFY OCHRONY KONSERWATORSKIEJ ZABYTKÓW ARCHEOLOGICZNYCH,
 - OBSZARÓW REHABILITACJI ISTNIEJĄCEJ ZABUDOWY I INFRASTRUKTURY TECHNICZNEJ,
 - OBSZARÓW WYMAGAJĄCYCH PRZEKSZTAŁCEN
 - LINIE ROZGRANICZAJĄCE TERENY
 - SYMBOLE TERENÓW POWIERZCHNIE TERENÓW
 - GRANICE WYDZIELEŃ WEWNĘTRZNYCH
 - SYMBOLE WYDZIELEŃ WEWNĘTRZNYCH
 - NIEPRZEKRACZALNE LINIE ZABUDOWY
 - OBOWIĄZUJĄCE LINIE ZABUDOWY
 - MIEJSCA ZMIANY RODZAJU LINII ZABUDOWY
 - OBIEKTY OBJĘTE OCHRONĄ KONSERWATORSKĄ NA MOCY USTALEŃ PLANU
 - PRZEJŚCIA I PRZEJAZDY BRAMOWE
 - KORYTARZE USYTUOWANIA PRZEJŚĆ I PRZEJAZDÓW BRAMOWYCH
 - CIĄG PIESZY
 - TERENY ZABUDOWY MIESZKANIOWO-USŁUGOWEJ
 - TEREN ULICY LOKALNEJ
 - OBIEKT WPISANY DO REJESTRU ZABYTKÓW
 - OBIEKTY WPISANE DO GMINNEJ EWIDENCJI ZABYTKÓW

OBIEKTY W REJESTRZE ZABYTKÓW
HISTORYCZNY UKŁAD URBANISTYCZNY PRZEDMIĘCIA OLĄWSKIEGO, DZIELNICY MIASTA WROCŁAW, WRĄZ Z ARCHEOLOGICZNYMI NAWARSTWIENIAM I KULTUROWO-OSADNICZYMI nr 538/A/05 z dnia 20.06.2005 r.
1. SALA ZGROMADZEŃ KATOLICKIEJ WSPÓLNOTY W CHRYSZCIE, OB. ZBOR. KOŚCIOŁA ADWENTYSTÓW DNIA SIÓDMEGO, UL. GEN. H. DĄBROWSKIEGO 14/16, NR A/1096 z dnia 16.12.2008 r.

MIEJSCOWY PLAN ZAGOSPODAROWANIA PRZESTRZENNEGO W REJONIE ULIC KOMUNY PARYSKIEJ I GEN. KAZIEMIERZA PUŁASKIEGO WE WROCŁAWIU	
SKALA 1:1000	ZAŁĄCZNIK NR 1
GŁÓWNY PROJEKTANT: mgr inż. arch. Paweł Cichoński Nr Czł. ZOIU Z-164	
ZESPÓŁ PROJEKTOWY: mgr inż. Michał Ciesielski Nr Czł. ZOIU Z-460 mgr inż. arch. Katarzyna Herma-Lempart mgr Filip Jędrzak Nr Czł. ZOIU Z-499 mgr inż. Małgorzata Klarczyk Nr Czł. ZOIU Z-384 mgr Łukasz Piwnicki mgr inż. arch. Barbara Skorna Nr Czł. ZOIU Z-336 mgr inż. Tomasz Smoliński mgr inż. Marta Ściągła Nr Czł. ZOIU Z-469 mgr inż. Dorota Szyndera Nr Czł. POIU KT-399	
WSPÓŁPRACA: mgr inż. Katarzyna Rudzińska - Dynia mgr inż. Ewa Pietkiewicz mgr inż. Andrzej Bober	
URZĄD MIEJSKI WROCŁAWIA BIURO ROZWOJU WROCŁAWIA 50-030 WROCŁAW, UL. ŚWIDNICKA 53	DYREKTOR BIURA ROZWOJU WROCŁAWIA dr hab inż. arch. Tomasz Ossowicz

Przebieg Wzrostu
Przebieg Wzrostu
Przebieg Wzrostu

WROCŁAW
Obręb POLUDNIE
Nr sekcji 500a, 500b, 591a,
500c, 500d, 591c, 710a, 710b
Skala 1:1000

MAPA ZASADNICZA
DO CELOWYCH OPINIOWAWCZYCH
1. Mapa rastrowa wektorowa opracowana w technologii numerycznej w środowisku
MicroStation na podstawie metryki mapy zasadniczej;
2. Linia i współrzędne kartezjańskie w UTM;
3. Paździem odniesienia "Amsterdam";
4. Trzeci wektorowa opracowana wg instrukcji K1 "Podstawowa mapa kraju"
z dnia 18.04.2004 r.

WROCŁAW 27.03.2009 Nr 02. 8168.2009