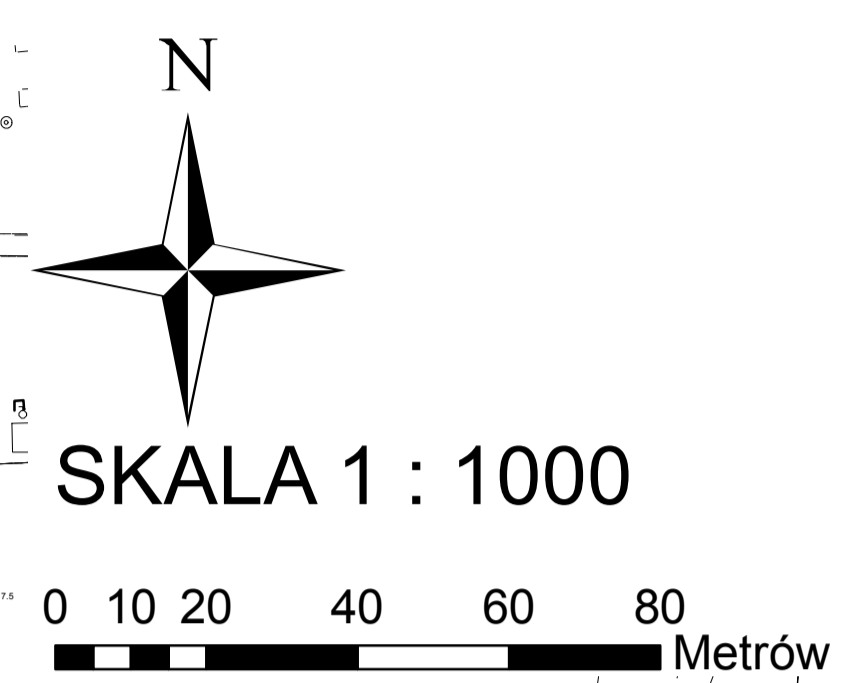
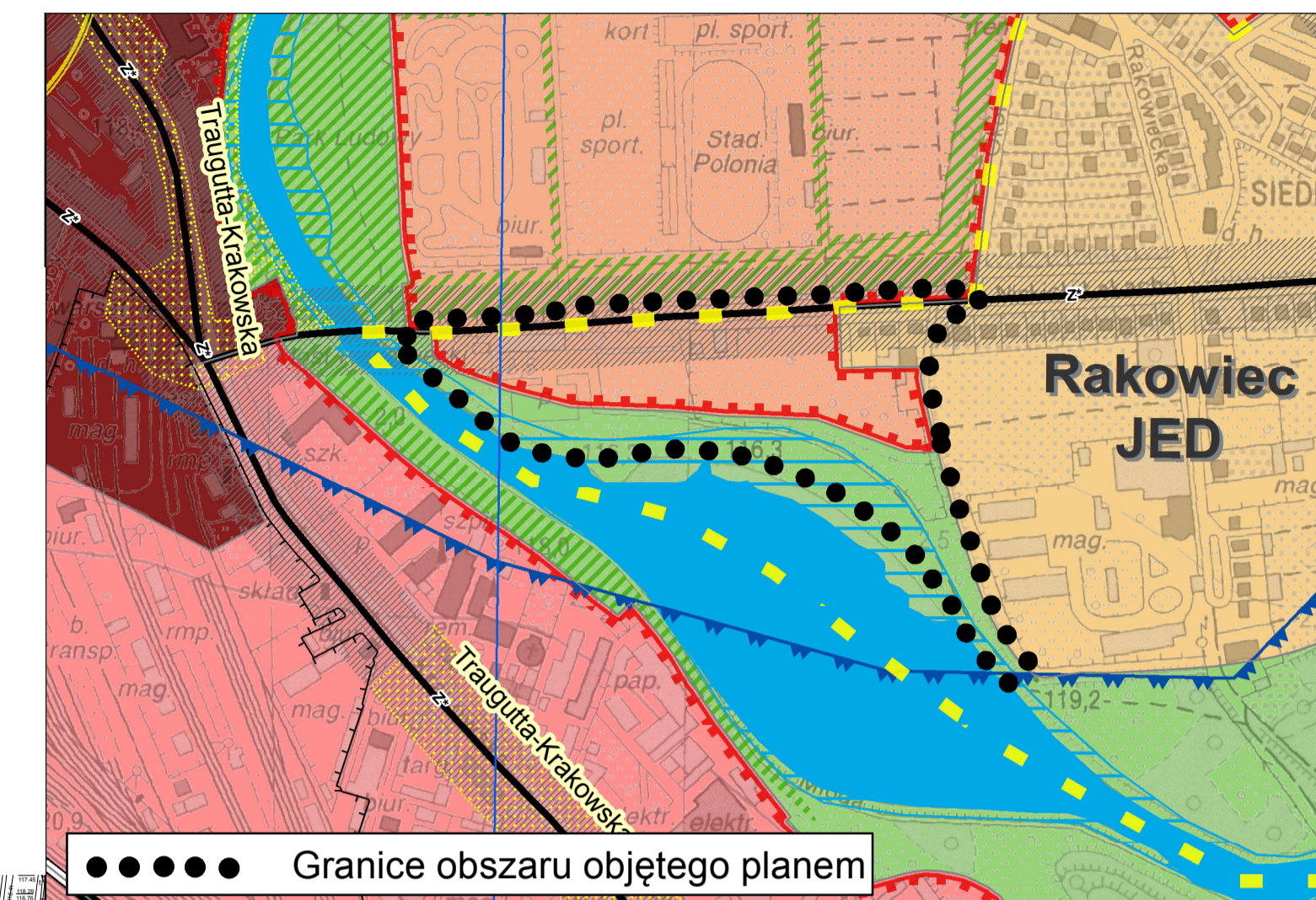
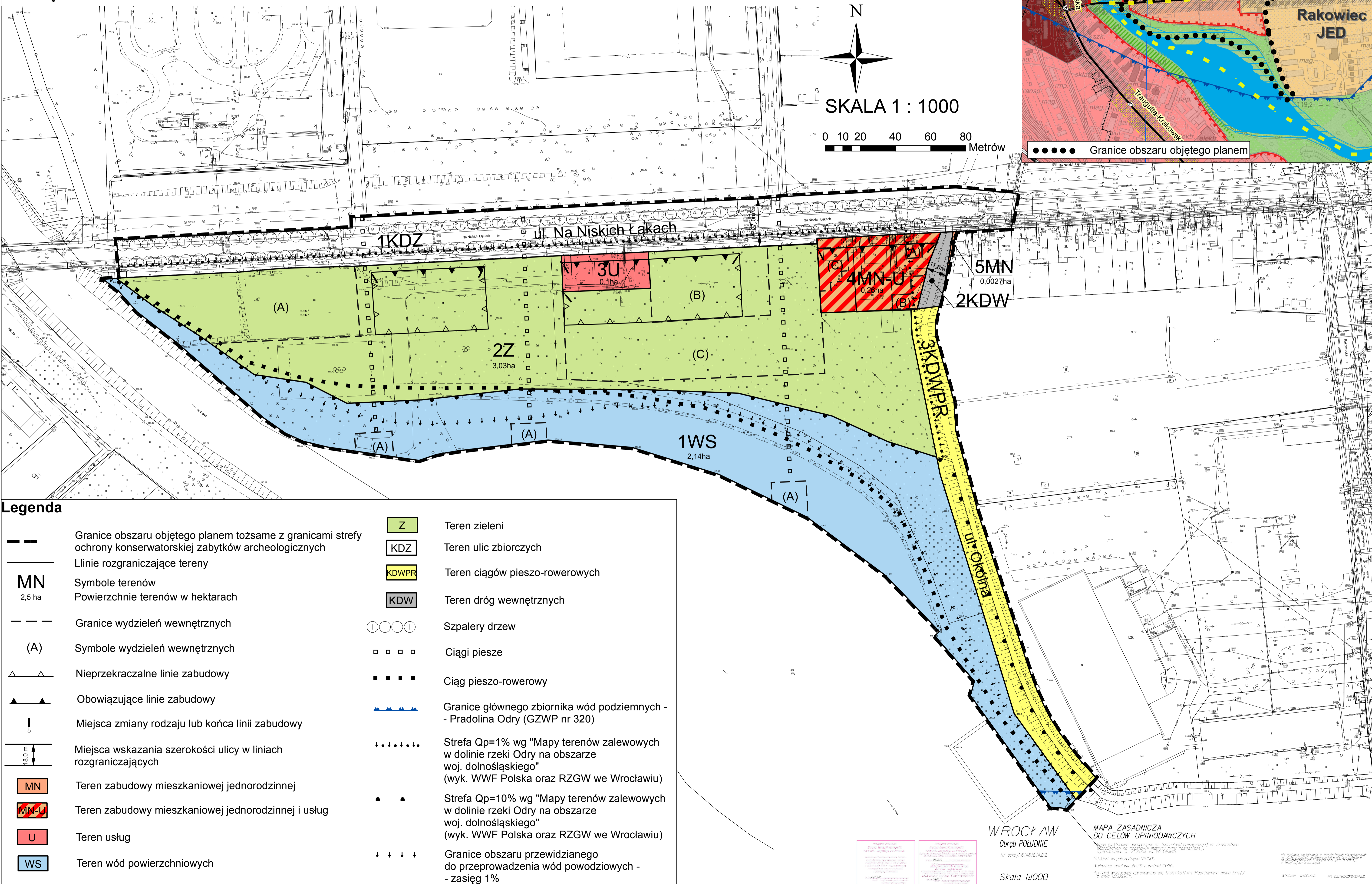


MIEJSCOWY PLAN ZAGOSPODAROWANIA PRZESTRZENNEGO OBSZARU POŁOŻONEGO W REJONIE ULIC NA NISKICH ŁĄKACH I OKÓLNEJ WE WROCŁAWIU

ZAŁĄCZNIK NR 1

WYRYS ZE STUDIUM UWARUNKOWAŃ I KIERUNKÓW ZAGOSPODAROWANIA PRZESTRZENNEGO WROCŁAWIA przyjętego uchwałą Nr LIV/3249/06 Rady Miejskiej Wrocławia z dnia 6 lipca 2006 r. ze zmianą przyjętą uchwałą Nr L/1467/10 Rady Miejskiej Wrocławia z dnia 20 maja 2010 r.



Legenda	
---	Granice obszaru objętego planem tożsame z granicami strefy ochrony konserwatorskiej zabytków archeologicznych
MN 2,5 ha	Symbole terenów Powierzchnie terenów w hektarach
---	Granice wydziałów wewnętrznych
(A)	Symbole wydziałów wewnętrznych
▲▲▲▲	Nieprzekraczalne linie zabudowy
▲▲▲▲	Obowiązujące linie zabudowy
!	Miejsca zmiany rodzaju lub końca linii zabudowy
18,0 m	Miejsca wskazania szerokości ulicy w liniach rozgraniczających
MN	Teren zabudowy mieszkaniowej jednorodzinnej
MN-U	Teren zabudowy mieszkaniowej jednorodzinnej i usług
U	Teren usług
WS	Teren wód powierzchniowych
Z	Teren zieleni
KDZ	Teren ulic zbiorczych
KDWPR	Teren ciągów pieszo-rowerowych
KDW	Teren dróg wewnętrznych
⊕⊕⊕⊕	Szpalery drzew
□□□□	Ciągi piesze
■ ■ ■ ■	Ciąg pieszo-rowerowy
▲▲▲▲	Granice głównego zbiornika wód podziemnych - Pradolina Odry (GZWP nr 320)
↓ ↓ ↓ ↓ ↓	Strefa Qp=1% wg "Mapy terenów zalewowych w dolinie rzeki Odry na obszarze woj. dolnośląskiego" (wyk. WWF Polska oraz RZGW we Wrocławiu)
▲▲	Strefa Qp=10% wg "Mapy terenów zalewowych w dolinie rzeki Odry na obszarze woj. dolnośląskiego" (wyk. WWF Polska oraz RZGW we Wrocławiu)
↓ ↓ ↓ ↓	Granice obszaru przewidzianego do przeprowadzenia wód powodziowych - zasięg 1%

WROCŁAW
Obwód POŁUDNIE
nr sekcji 6/4/2/4-2/2

MAPA ZASADNICZA DO CELÓW OPINIODAWCZYCH

Skala 1:1000