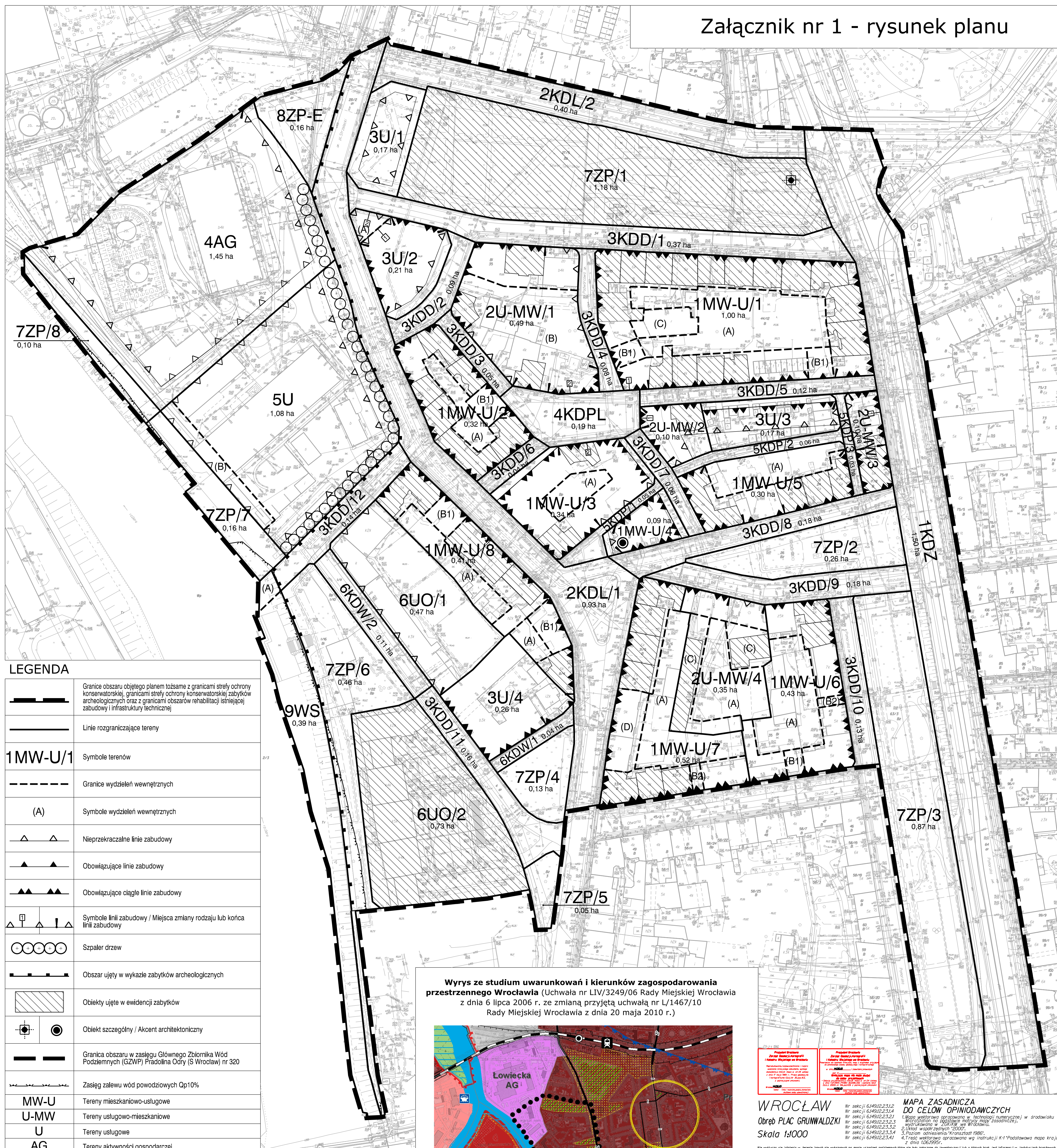


MIEJSCOWY PLAN ZAGOSPODAROWANIA PRZESTRZENNEGO W REJONIE ULICY KURKOWEJ I PLACU STRZELECKIEGO WE WROCŁAWIU

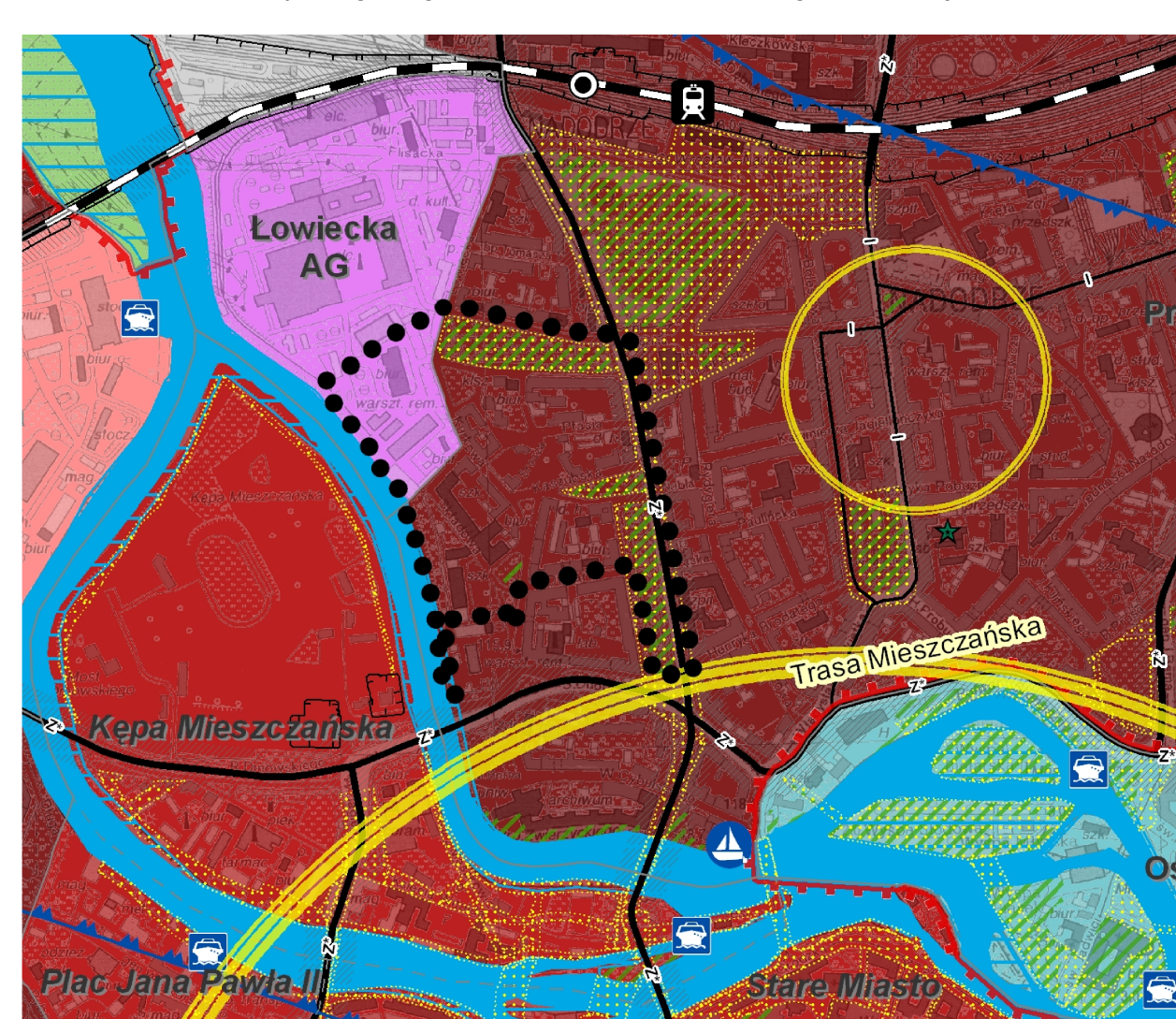
Załącznik nr 1 - rysunek planu



LEGENDA

	Granice obszaru objętego planem tożsame z granicami strefy ochrony konserwatorskiej, granicami strefy ochrony konserwatorskiej zabytków archeologicznych oraz z granicami obszarów rehabilitacji istniejącej zabudowy i infrastruktury technicznej
	Linie rozgraniczające tereny
	1MW-U/1 Symbole terenów
	Granice wydziałów wewnętrznych
	(A) Symbole wydziałów wewnętrznych
	Nieprzekraczalne linie zabudowy
	Obowiązujące linie zabudowy
	Obowiązujące ciągłe linie zabudowy
	Symbole linii zabudowy / Miejsca zmiany rodzaju lub końca linii zabudowy
	Szpaler drzew
	Obszar ujęty w wykazie zabytków archeologicznych
	Obiekty ujęte w ewidencji zabytków
	Obiekt szczególny / Akcent architektoniczny
	Granica obszaru w zasięgu Głównego Zbiornika Wód Podziemnych (GZWP) Pradolina Odry (S Wrocław) nr 320
	Zasięg zalewu wód powodziowych Qp10%
	Tereny mieszkaniowo-usługowe
	Tereny usługowo-mieszkaniowe
	Tereny usługowe
	Tereny aktywności gospodarczej
	Tereny usług oświaty
	Tereny zieleni parkowej
	Tereny zieleni i infrastruktury technicznej
	Tereny wód powierzchniowych
	Tereny ulic zbiorczych
	Tereny ulic lokalnych
	Tereny ulic dojazdowych
	Tereny placów
	Tereny ciągów pieszych
	Tereny dróg wewnętrznych

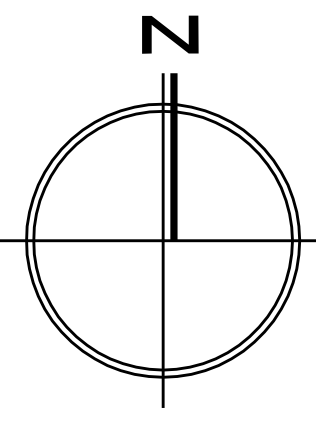
Wyrys ze studium uwarunkowań i kierunków zagospodarowania przestrzennego Wrocławia (Uchwała nr LIV/3249/06 Rady Miejskiej Wrocławia z dnia 6 lipca 2006 r. ze zmianą przyjętą uchwałą nr L/1467/10 Rady Miejskiej Wrocławia z dnia 20 maja 2010 r.)



Projekt opracował: **Instytut Inżynierów i Architektów w Wrocławiu**
 Projekt opracował: **Instytut Inżynierów i Architektów w Wrocławiu**

WROCŁAW
 Obręb PLAC GRUNWALDZKI
 Skala 1:1000

MAPA ZASADNICZA DO CELÓW OPINIODAWCZYCH
 1. Mapa przygotowana opracowana w technologii numerycznej w środowisku WroclawMap na podstawie materiału mapy zasadniczej, wydrukowana w 70% KM we Wrocławiu.
 2. Układ współrzędnych 2007.
 3. Podział odniesienia: "Kronstadt 1986".
 4. Treść wstępna opracowana wg instrukcji K-1 "Podstawowa mapa krajowa z dnia 1.05.1995r."



skala 1:1000



●●● Granica obszaru objętego planem