

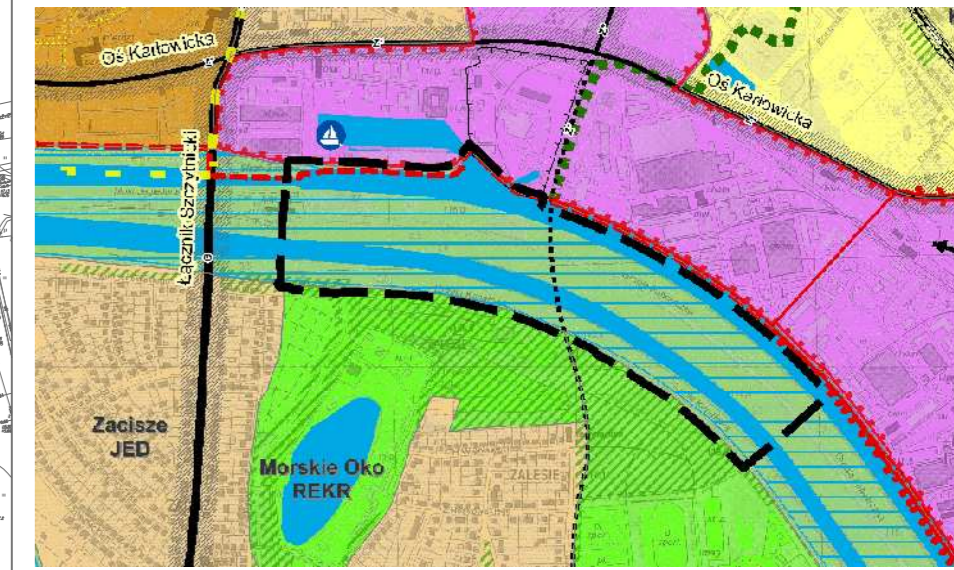
MIEJSCOWY PLAN ZAGOSPODAROWANIA PRZESTRZENNEGO CZĘŚCI ZESPOŁU
URBANISTYCZNEGO DOLINY ODRY W REJONIE OBRĘBU KOWALE WE WROCŁAWIU

SKALA 1:2000

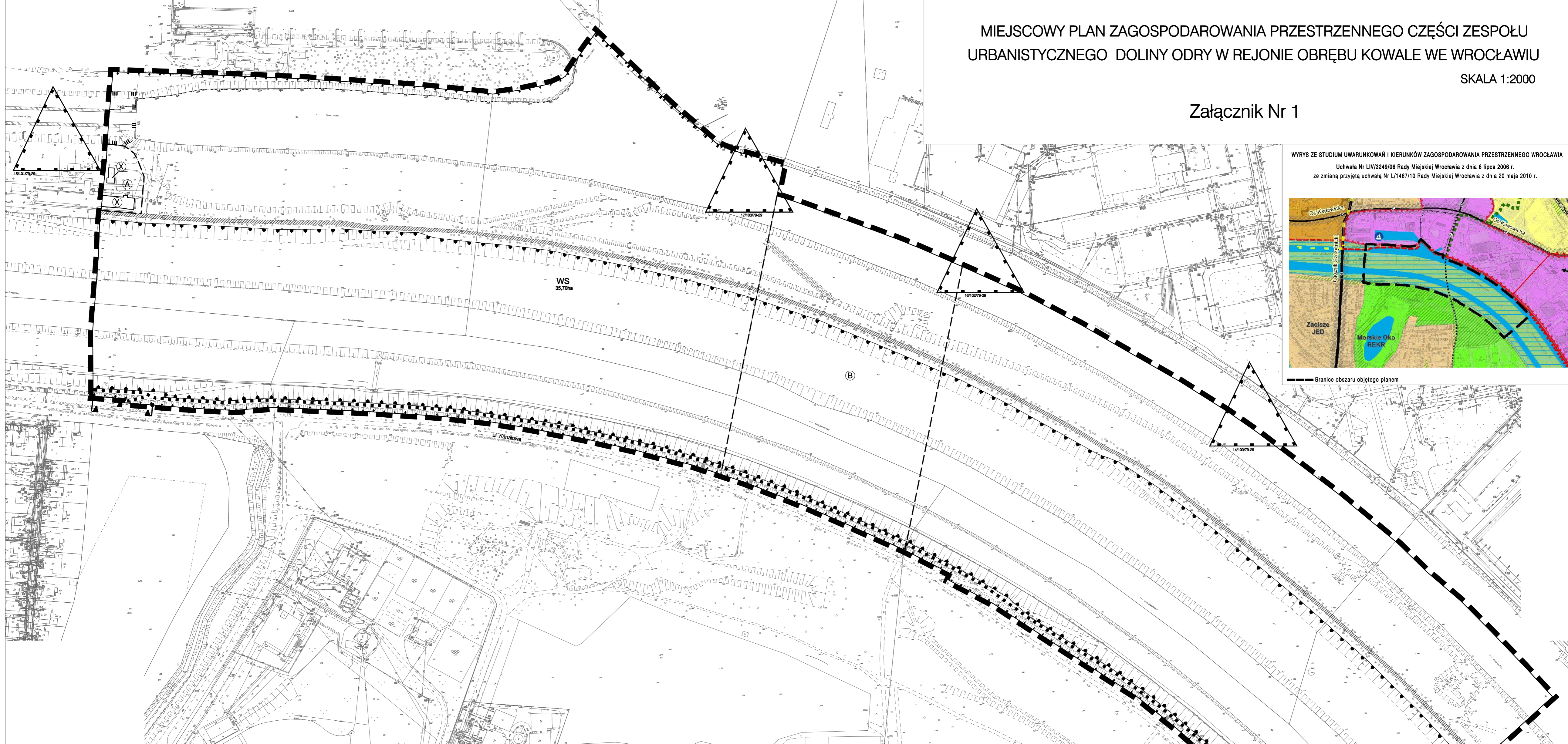
Załącznik Nr 1

WYRYS ZE STUDYUM UWARUNKOWAŃ I KIERUNKÓW ZAGOSPODAROWANIA PRZESTRZENNEGO WROCŁAWIA

Uchwała Nr LIV/3249/06 Rady Miejskiej Wrocławia z dnia 6 lipca 2006 r.
ze zmianą przyjętą uchwałą Nr L/1467/10 Rady Miejskiej Wrocławia z dnia 20 maja 2010 r.



— Granice obszaru objętego planem



MIEJSCOWY PLAN ZAGOSPODAROWANIA PRZESTRZENNEGO
CZĘŚCI ZESPOŁU URBANISTYCZNEGO DOLINY ODRY
W REJONIE OBRĘBU KOWALE WE WROCŁAWIU

SKALA 1:2000 ZAŁĄCZNIK NR 1

GŁÓWNY PROJEKTANT
mgr inż. Mateusz Majka - ZOU Z-482

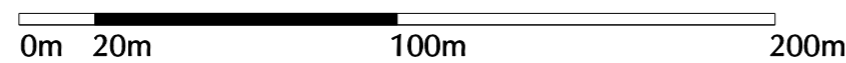
ZESPÓŁ AUTORSKI:
mgr inż. Wiktoria Kotla - rz ZOU Z-396
mgr inż. Marcin Pańków
mgr inż. arch. Anna Śleska

WSPÓŁPRACA:
mgr inż. Dorota Szydłowska - Komunikacja - rz POU KT-399
mgr inż. Monika Kozłowska-Swójczek - Komunikacja
mgr inż. Elżbieta Małachuk - Libreria/tereny
mgr inż. Katarzyna Rutkowska-Dymla - Geodazja
mgr inż. Ewa Pełkiewicz - Geodazja

Urząd Miejski Wrocławia
Biuro Rozwoju Wrocławia
50-050 ul. Świdnicka 53

LEGENDA

- Granice obszaru objętego planem, tożsame z granicami strefy ochrony konserwatorskiej zabytków archeologicznych
- Linie rozgraniczające teren
- WS Symbol terenu
- WS Teren wód powierzchniowych
- Granice wydziałów wewnętrznych
- (A) Symbole wydziałów wewnętrznych
- (X) Budynki o odrębnych ustaleniach
- (X) Symbole budynków o odrębnych ustaleniach
- JII - II Granice obszaru rehabilitacji istniejącej zabudowy i infrastruktury technicznej
- ■ ■ ■ Ciąg pieszy i trasa rowerowa
- ▨ Korytarz usytuowania ciągu pieszo-rowerowego
- ▲ Odcinek dojścia i dojazdu rowerowego
- ▲ Granice obszaru bezpośredniego zagrożenia powodzią
- ▲ Granice Szczytnickiego Zespołu Przyrodniczo Krajobrazowego
- ▲ Granice terenów przewidzianych do przeprowadzenia wód powodziowych
- ▲ Stanowiska archeologiczne:
1. 14/100/79-29 AZP - ślad osiedlony z neolitu
2. 16/101/79-29 AZP - ślad osiedlony z neolitu
3. 16/102/79-29 AZP - ślad osiedlony z neolitu
4. 17/103/79-29 AZP - ślad osiedlony historyczny ośrodek sznurkowy z neolitu



MAPA ZASADNICZA
DO CELÓW OPINIODAWCZYCH

1. Mapa rastrowo-wektorowa opracowana w technologii numerycznej w środowisku MicroStation na podstawie matrycy mapy zasadniczej, wyodrębniona w ZGIMM we Wrocławiu.
2. Układ współrzędnych lokalnych "Gromnik".
3. Poziom odniesienie: "Amsterdam".
4. Treść wektorowa opracowana wg instrukcji K-1 Podstawowa mapa kraja z dnia 12.06.1995r.

Nie wyklucza się istnienia w terenie innych nie wykazanych na mapie w załącznikach podanych, które nie były zawłączone do Inwentaryzacji lub o których brak jest informacji w Instytucjach branżowych.

WROCŁAW
Obręb KOWALE, ZACISZE, ZALESIE

<p>Prezydent Wrocławia Zarząd Geodezji, Kartografii i Katastru Miejskiego we Wrocławiu</p> <p>Reprodukcowanie, rozpowszechnianie i rozprowadzanie niniejszego dokumentu wymaga zezwolenia, o którym mowa w art.18 ustawy z dnia 17. maja 1994 r. - Prawo geodezyjne i kartograficzne (Dz.Uz. Nr 30, poz.163, z późniejszymi zmianami).</p> <p>Wrocław, 23.10.08 (data) _____ Paweł Kaniok (imię i nazwisko, podpis, stanowisko służbowe osoby upoważnionej)</p>	<p>Prezydent Wrocławia Zarząd Geodezji, Kartografii i Katastru Miejskiego we Wrocławiu</p> <p>Podpiszcie się zgodnie niniejszej mapy z oryginałem przyjętym do patenowania: zaskonu geodezyjnego i kartograficznego w dniu 23.10.08 _____ i zawiadencjonowanym pod nr _____</p> <p>Niniejsza mapa nie może służyć do celów projektowych</p> <p>* Dotyczy projektowania, którym mowa w art.14 Ustawy z dnia 7.07.1994r. PRAWO BUDOWLANE (jednolity tekst Dz.Uz. z 2000r. nr 106, poz.126 z późniejszymi zmianami)</p> <p>Wrocław, 23.10.08 (data) _____ Paweł Kaniok (imię i nazwisko, podpis, stanowisko służbowe osoby upoważnionej)</p>
---	---