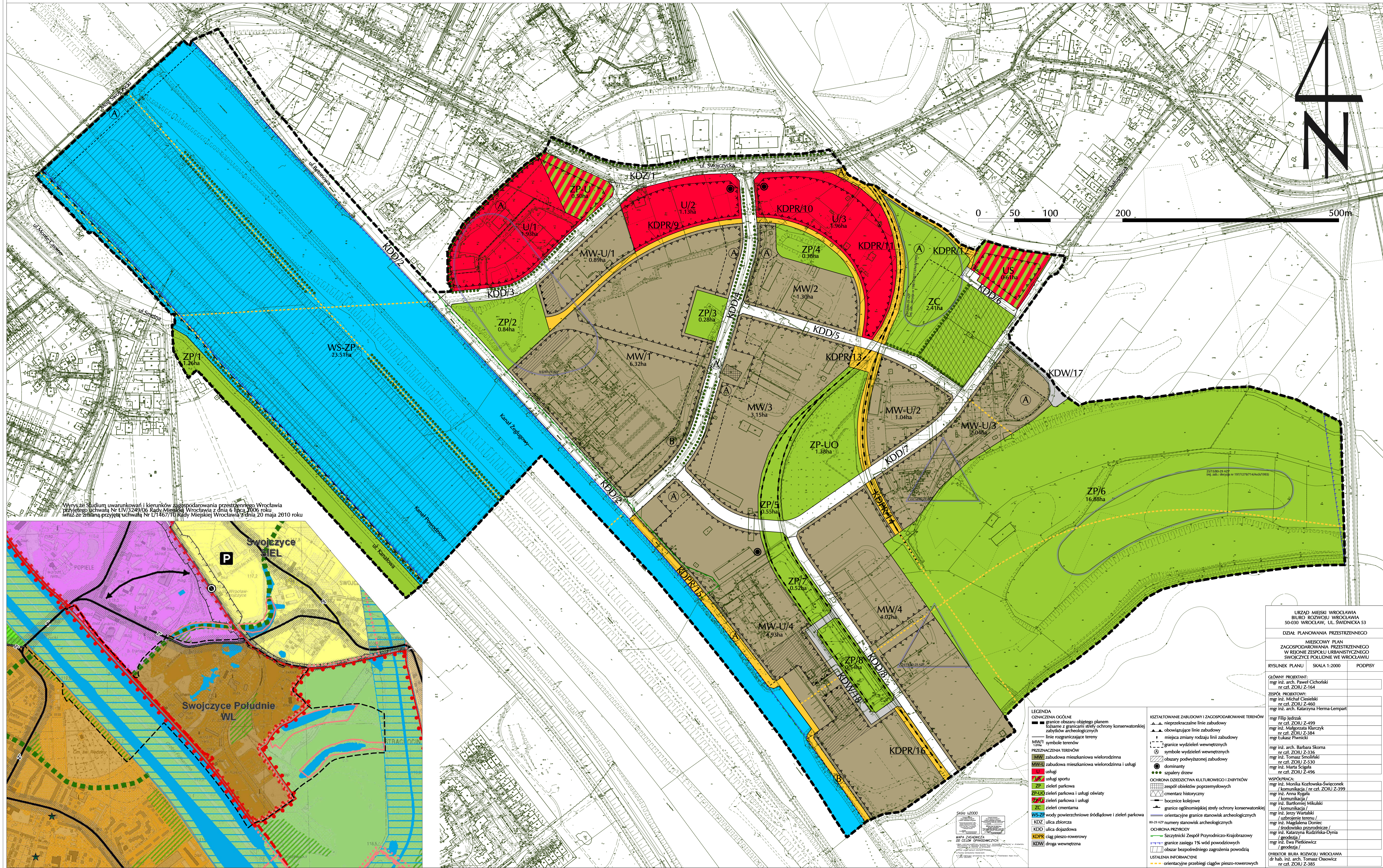


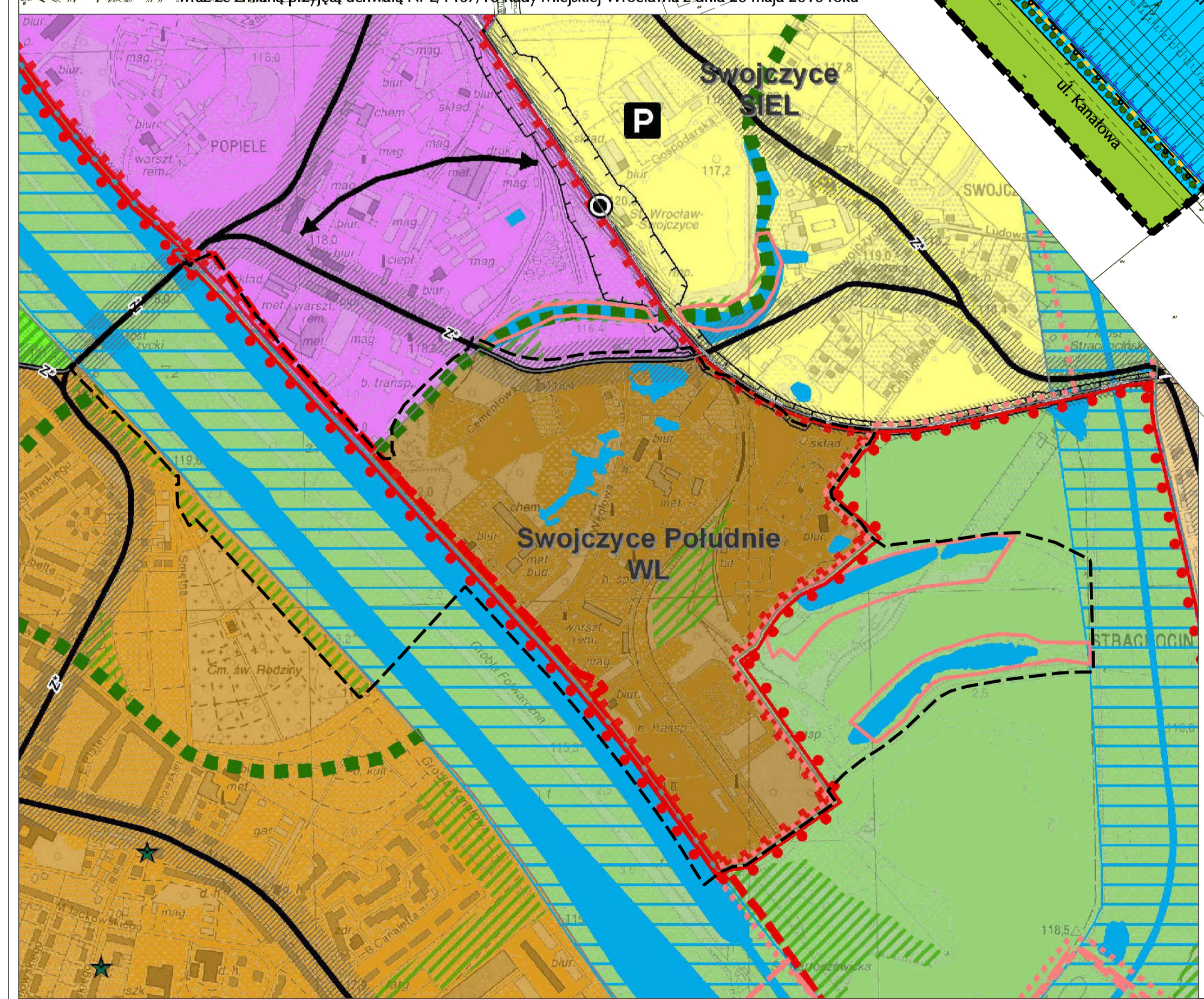
# MIEJSCOWY PLAN ZAGOSPODAROWANIA PRZESTRZENNEGO W REJONIE ZESPOŁU URBANISTYCZNEGO SWOJCZYCE POŁUDNIE WE WROCŁAWIU

Załącznik nr 1

SKALA 1:2000



Wyrys ze Studium uwarunkowań i kierunków zagospodarowania przestrzennego Wrocławia przyjętego uchwałą Nr LIV/3249/06 Rady Miejskiej Wrocławia z dnia 6 lipca 2006 roku wraz ze zmienną przyjętą uchwałą Nr L/1467/10 Rady Miejskiej Wrocławia z dnia 20 maja 2010 roku



URZĄD MIEJSKI WROCŁAWIA BIURO ROZWOJU WROCŁAWIA 50-030 WROCŁAW, UL. ŚWIDNICKA 53		
DZIAŁ PLANOWANIA PRZESTRZENNEGO		
MIEJSCOWY PLAN ZAGOSPODAROWANIA PRZESTRZENNEGO W REJONIE ZESPOŁU URBANISTYCZNEGO SWOJCZYCE POŁUDNIE WE WROCŁAWIU		
RYSUNEK PLANU	SKALA 1:2000	PODPISY
GŁÓWNY PROJEKTANT: mgr inż. arch. Paweł Cichoński nr czł. ZOJL Z-164		
ZESPÓŁ PROJEKTOWY: mgr inż. Michał Ciesielski nr czł. ZOJL Z-460 mgr inż. arch. Katarzyna Herma-Lempart mgr Filip Jedrzak nr czł. ZOJL Z-499 mgr inż. Małgorzata Klarczyk nr czł. ZOJL Z-384 mgr Łukasz Piwnicki mgr inż. arch. Barbara Skoma nr czł. ZOJL Z-336 mgr inż. Tomasz Smolirski nr czł. ZOJL Z-530 mgr inż. Marta Szajda nr czł. ZOJL Z-496		
WSPÓŁPRACUJĄCY: mgr inż. Monika Kozłowska-Swiecinek /komunikacja/ nr czł. ZOJL Z-399 mgr inż. Anna Rygata /komunikacja/ /komunikacja/ mgr inż. Bartłomiej Mikulski /komunikacja/ /komunikacja/ mgr inż. Jerzy Wierciński /komunikacja/ /komunikacja/ mgr inż. Magdalena Doniec /gospodarka przestrzenna/ mgr inż. Katarzyna Rudzińska-Dyja /gospodarka/ /gospodarka/ mgr inż. Ewa Pieloniak /gospodarka/ /gospodarka/ DYREKTOR BIURA ROZWOJU WROCŁAWIA dr hab. inż. arch. Tomasz Osowicz nr czł. ZOJL Z-385		

**LEGENDA**

**OZNACZENIA OGÓLNE**

- granicę obszaru objętego planem
- nieprzekraczające linii zabudowy
- granicę z granicami strefy ochrony konserwatorskiej zabytków archeologicznych
- linię rozciągającą się
- MW/1 symbole terenów

**PRZEPISY TERENÓW**

- MW/1 zabudowa mieszkaniowa wielorodzinna
- MW/2 zabudowa mieszkaniowa wielorodzinna i usługi
- U/1 usługi
- US/1 usługi sportu
- ZP/1 zieleni parkowa
- ZP-UO/1 zieleni parkowa i usługi oświaty
- ZP/2 zieleni parkowa i usługi
- ZC/1 zieleni cmentarna
- WS-ZP/1 wody powierzchniowe śródlądowe i zieleni parkowa

**PRZEZNACZENIA TERENÓW**

- KDZ/1 ulica zbiorcza
- KDD/1 ulica dojazdowa
- KDPR/1 ciąg pieszo-rowerowy
- KDW/1 droga wewnętrzna

**KSZTAŁTOWANIE ZABUDOWY I ZAGOSPODAROWANIE TERENÓW**

- nieprzekraczające linii zabudowy
- obowiązujące linie zabudowy
- miejsca zmiany rodzaju linii zabudowy
- granicę wydziału wewnętrznego
- symbole wydziału wewnętrznego
- obszary podwyższonej zabudowy
- dominany
- spalony drzew

**OCHRONA DZIEDZICTWA KULTUROWEGO I ZABYTKÓW**

- zespół obiektów porzecznych
- cmentarz historyczny
- bocznice kolejowe
- granicę ogólnomiejscowej strefy ochrony konserwatorskiej
- orientacyjne granice stanowisk archeologicznych
- 80-29/427 numery stanowisk archeologicznych

**OCHRONA PRZYRODY**

- Szczytnicki Zespół Przyrodniczo-Krajobrazowy
- granicę zasięgu 1% wód powodziowych
- obszar bezpośredniego zagrożenia powodzią
- USTALENIA INFORMACYJNE
- orientacyjne przebiegi ciągów pieszo-rowerowych

SKALA 1:2000  
MAPA ZAGOSPODAROWANIA PRZESTRZENNEGO