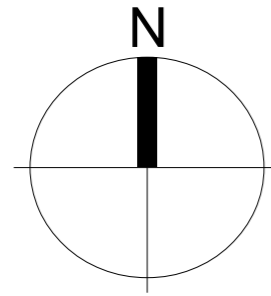
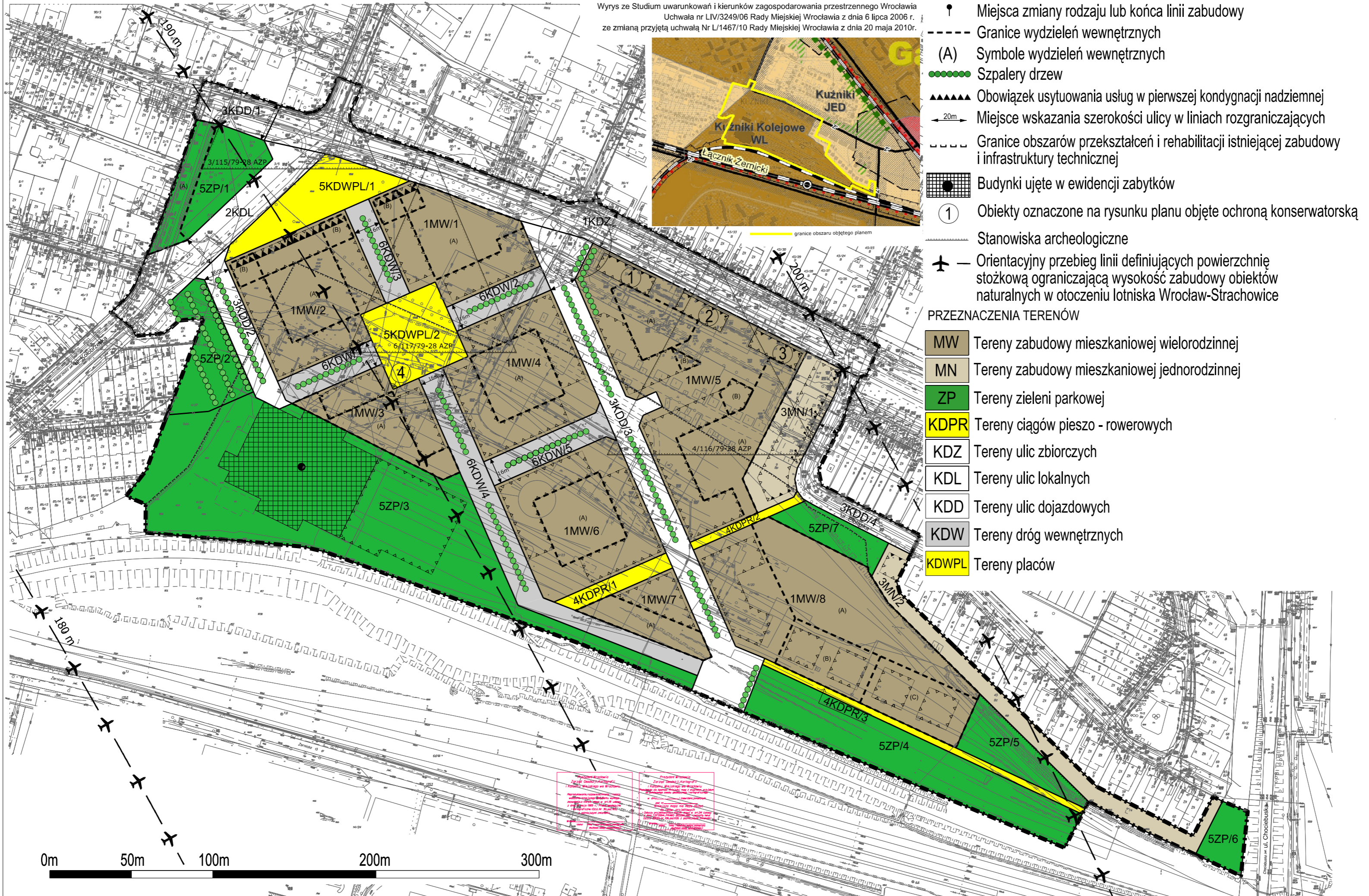


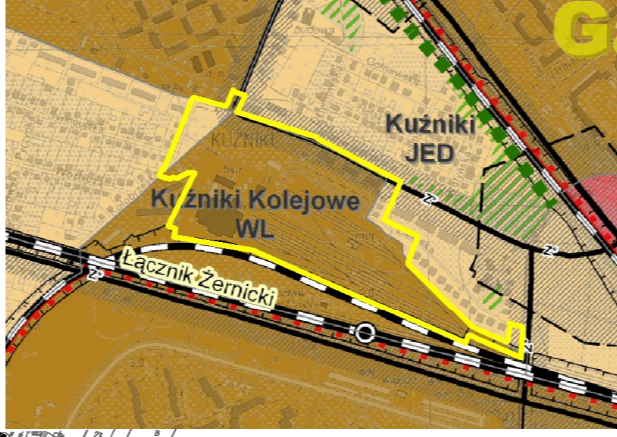
# Miejscowy plan zagospodarowania przestrzennego części zespołu Kuźniki Kolejowe we Wrocławiu



SKALA 1:2000



Wyrys ze Studium uwarunkowań i kierunków zagospodarowania przestrzennego Wrocławia Uchwała nr LV/3249/06 Rady Miejskiej Wrocławia z dnia 6 lipca 2006 r. ze zmianą przyjętą uchwałą Nr L/1467/10 Rady Miejskiej Wrocławia z dnia 20 maja 2010r.



## LEGENDA

### OZNACZENIA OGÓLNE

- Granice obszaru objętego planem tożsame z granicami strefy ochrony konserwatorskiej zabytków archeologicznych, granicami strefy ochrony konserwatorskiej i granicami terenów rozmieszczenia inwestycji celu publicznego o znaczeniu lokalnym
- Linie rozgraniczające tereny
- 1MN/1 Symbole terenów
- ▲ Nieprzekraczalne linie zabudowy
- ▲▲ Obowiązujące linie zabudowy
- ↑ Miejsca zmiany rodzaju lub końca linii zabudowy
- Granice wydzielen wewnątrznych
- (A) Symbole wydzielen wewnątrznych
- Szpalery drzew
- ▲▲▲▲ Obowiązek usytuowania usług w pierwszej kondygnacji nadziemnej
- ←20m Miejsce wskazania szerokości ulicy w liniach rozgraniczających
- Granice obszarów przekształceń i rehabilitacji istniejącej zabudowy i infrastruktury technicznej
- Budynki ujęte w ewidencji zabytków
- ① Obiekty oznaczone na rysunku planu objęte ochroną konserwatorską
- Stanowiska archeologiczne
- ✈ Orientacyjny przebieg linii definiujących powierzchnię stożkową ograniczającą wysokość zabudowy obiektów naturalnych w otoczeniu lotniska Wrocław-Strachowice

### PRZEZNACZENIA TERENÓW

- MW Tereny zabudowy mieszkaniowej wielorodzinnej
- MN Tereny zabudowy mieszkaniowej jednorodzinnej
- ZP Tereny zieleni parkowej
- KDPR Tereny ciągów pieszo - rowerowych
- KDZ Tereny ulic zbiorczych
- KDL Tereny ulic lokalnych
- KDD Tereny ulic dojazdowych
- KDW Tereny dróg wewnętrznych
- KDWPL Tereny placów