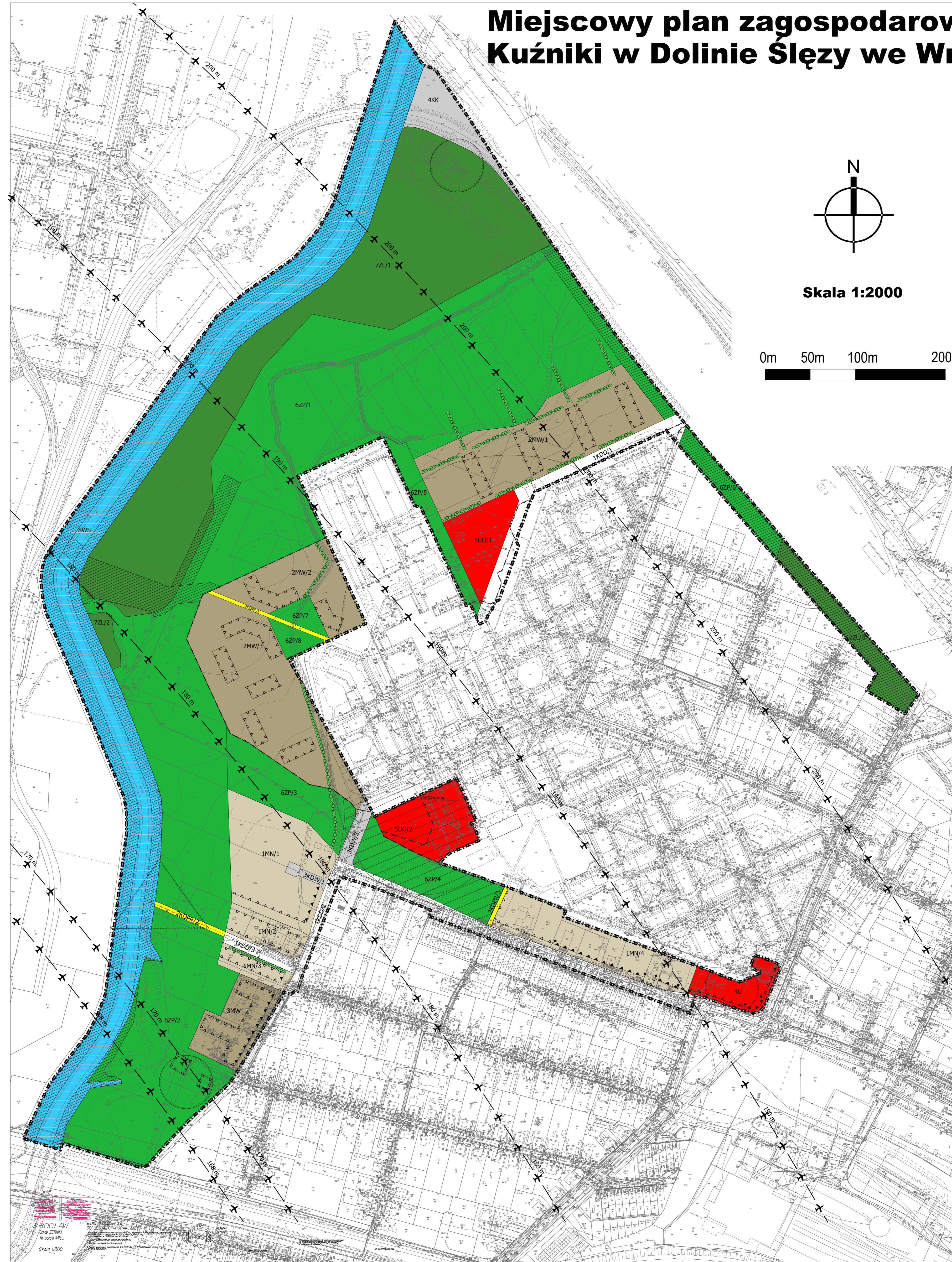
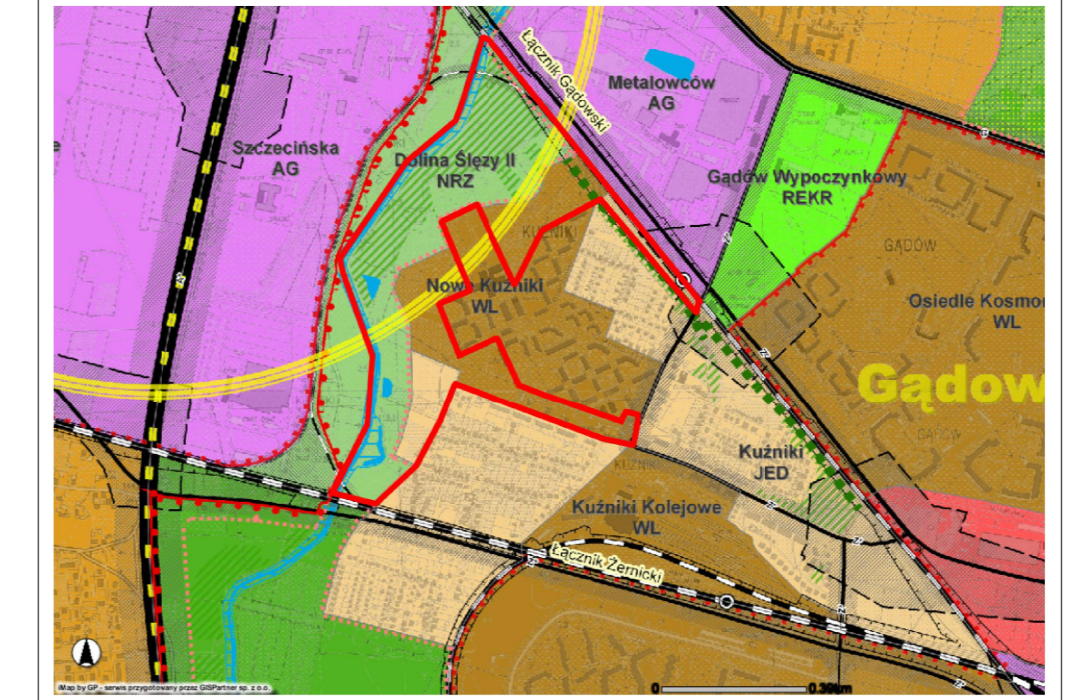


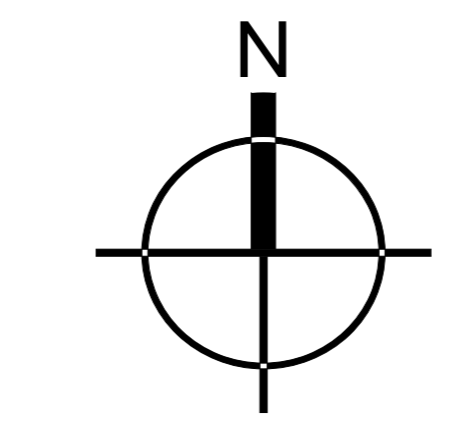
Miejscowy plan zagospodarowania przestrzennego Kućniki w Dolinie Ślęzy we Wrocławiu



WYRYS ZE STUDIUM UWARUNKOWAŃ I KIERUNKÓW ZAGOSPODAROWANIA PRZESTRZENNEGO WROCŁAWIA
Uchwała nr LV/3249/06 Rady Miejskiej Wrocławia z dnia 6 lipca 2006 r.
ze zmianą przyjęła uchwałę Nr L/1467/10 Rady Miejskiej Wrocławia z dnia 20 maja 2010r.



granicze obszaru objętego planem



Skala 1:2000



LEGENDA

- Granice obszaru objętego planem tożsame z granicami strefy ochrony konserwatorskiej zabytków archeologicznych
- 1MW/1 Symbole terenów
- Linie rozgraniczające tereny
- ▲ Nieprzekraczalne linie zabudowy
- ▲▲ Obowiązujące linie zabudowy
- † Miejsca zmiany rodzaju lub końca linii zabudowy
- Stanowiska archeologiczne
- Stanowisko archeologiczne wpisane do rejestru zabytków
- Szpalery drzew wraz z linią usytuowania szpalerów drzew
- ▨ Korytarz usytuowania ciągu pieszego lub pieszo - rowerowego
- ▨ Granice obszarów szczególnego zagrożenia powodzią
- Granice obszarów rehabilitacji istniejącej zabudowy i infrastruktury technicznej
- ⊠ Miejsca wskazania szerokości ulicy w liniach rozgraniczających
- Orientacyjny przebieg linii definiujących powierzchnię stożkową ograniczającą wysokość zabudowy obiektów naturalnych w otoczeniu lotniska Wrocław-Strachowice

PRZEZNACZENIA TERENÓW

- MW Tereny zabudowy mieszkaniowej wielorodzinnej
- MN Tereny zabudowy mieszkaniowej jednorodzinnej
- U Tereny usług
- UO Tereny usług oświaty
- ZP Zieleni parkowa
- ZL Lasy
- KDW Tereny dróg wewnętrznych
- KDPR Tereny ciągów pieszo - rowerowych
- KDD Tereny ulic dojazdowych
- KK Tereny kolei
- WS Tereny wód śródlądowych

URZĄD MIEJSKI WROCŁAWIA BIURO PRZEMISŁOWO-WYKONAWCZE 50-050 WROCŁAW, UL. ŚWIEDZIŃSKA 53	
DZIAŁ PLANOWANIA PRZESTRZENNEGO NR 1	
MIEJSCOWY PLAN ZAGOSPODAROWANIA PRZESTRZENNEGO KUCŃKI W DOLINE ŚLĘZY WE WROCŁAWIU	
RYSUJEK PLANU	SKALA 1:2000
OPISY	PODPISY
GŁÓWNY PRACOWNIK: mgr inż. Marek Chlebowski - ul. Żelazna 24/65 mgr inż. arch. Paweł Górniewicz - ul. Żelazna 24/65	
ZASTĘPCY PRACOWNIKÓW: mgr inż. Tomasz Borkowski - ul. Żelazna 24/65 mgr inż. Tomasz Borkowski - ul. Żelazna 24/65 mgr inż. Marek Szymanski - ul. Żelazna 24/65	
WSPOMAGACZ: mgr inż. Marek Chlebowski - kierownik biura - ul. Żelazna 24/65 mgr inż. Łukasz Półka - kierownik biura - ul. Żelazna 24/65 mgr inż. Tomasz Borkowski - kierownik biura - ul. Żelazna 24/65	
DYPLOMAT BIURA ARCHITECTURY WROCŁAWIA: mgr inż. arch. Tomasz Chlebowski - ul. Żelazna 24/65	