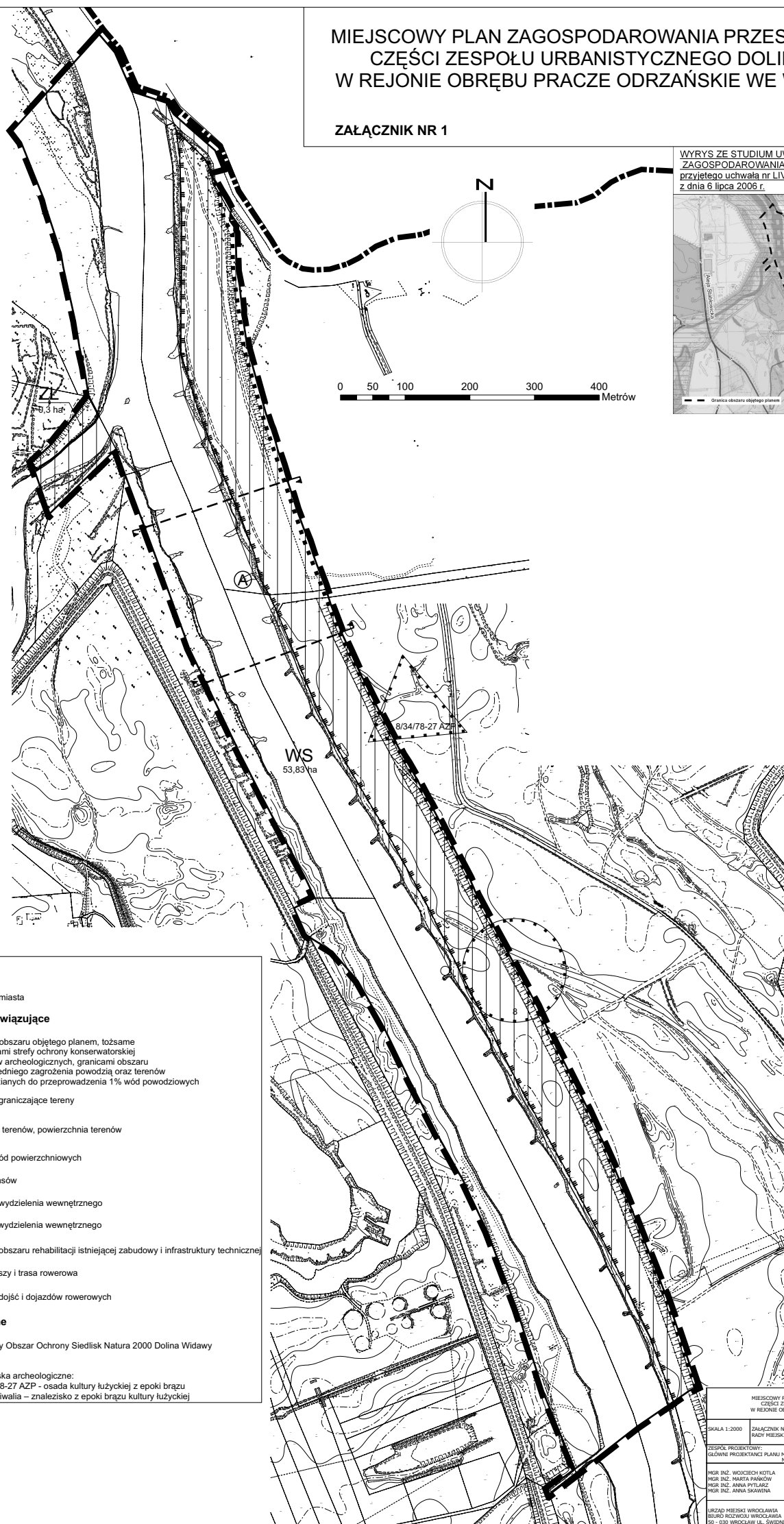
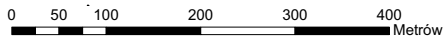
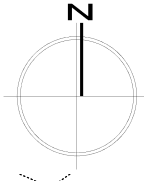
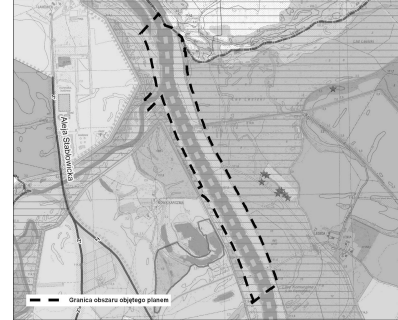


MIEJSCOWY PLAN ZAGOSPODAROWANIA PRZESTRZENNEGO CZĘŚCI ZESPOŁU URBANISTYCZNEGO DOLINY ODRY W REJONIE OBRĘBU PRACZE ODRZAŃSKIE WE WROCŁAWIU

SKALA 1:2000

ZAŁĄCZNIK NR 1

WYRYS ZE STUDIUM UWARUNKOWAŃ I KIERUNKÓW
ZAGOSPODAROWANIA PRZESTRZENNEGO WROCŁAWIA
przyjętego uchwałą nr LIV/3249/06 Rady Miejskiej Wrocławia
z dnia 6 lipca 2006 r.



Legenda

- Granica miasta
- Oznaczenia obowiązujące**
- Granice obszaru objętego planem, tożsame z granicami strefy ochrony konserwatorskiej zabytków archeologicznych, granicami obszaru bezpośredniego zagrożenia powodzią oraz terenów przewidzianych do przeprowadzenia 1% wód powierzchniowych
- Linie rozgraniczające tereny
- WS** Symbole terenów, powierzchnia terenów
53,83 ha
- Tereny wód powierzchniowych
- Tereny lasów
- Granice wydzielenia wewnętrznego
- Symbol wydzielenia wewnętrznego
- Granica obszaru rehabilitacji istniejącej zabudowy i infrastruktury technicznej
- Ciąg pieszy i trasa rowerowa
- Odcinki dojazdów i dojazdów rowerowych
- Oznaczenia inne**
- Specjalny Obszar Ochrony Siedlisk Natura 2000 Dolina Widawy
- Stanowiska archeologiczne:
1. 8/34/76-27 AZP - osada kultury lużyckiej z epoki brązu
2. 8 archiwalia - znalezisko z epoki brązu kultury lużyckiej

MIEJSCOWY PLAN ZAGOSPODAROWANIA PRZESTRZENNEGO CZĘŚCI ZESPOŁU URBANISTYCZNEGO DOLINY ODRY W REJONIE OBRĘBU PRACZE ODRZAŃSKIE WE WROCŁAWIU	
SKALA 1:2000	ZAŁĄCZNIK NR 1 DO UCHWAŁY NR ROKU RADY MIEJSKIEJ WROCŁAWIA Z
ZESPÓŁ PROJEKTOWY: GŁÓWNE PROJEKTANTY PLANU MGR INŻ. MARCIN LOBOS ZOUJ NR 2-232 MGR INŻ. MATEUSZ MAJKA ZOUJ NR 2-252	
MGR INŻ. WŁODZIMIR KOTLA MGR INŻ. MARTA PAŃDÓW MGR INŻ. ANNA PIŁAŁCZ MGR INŻ. ANNA SKAWIŃA	MGR INŻ. AGNIESZKA BARTOSZEWSKA - komunikacja MGR INŻ. MONIKA KOZŁOWSKA-SWIECONEK - komunikacja MGR INŻ. ELŻBIETA MACIŃCZAK - ustrój terenu MGR INŻ. KATARZYNA RUDZIŃSKA-DYŃKA - geodezja
URZĄD MIEJSKI WROCŁAWIA BIURO ROZWOJU WROCŁAWIA 50 - 030 WROCŁAW UL. ŚWIEDZIŃSKA	DYREKTOR BIURA ROZWOJU WROCŁAWIA DR HAB. INŻ. ARCH. TOMASZ KOSIŃCZYK