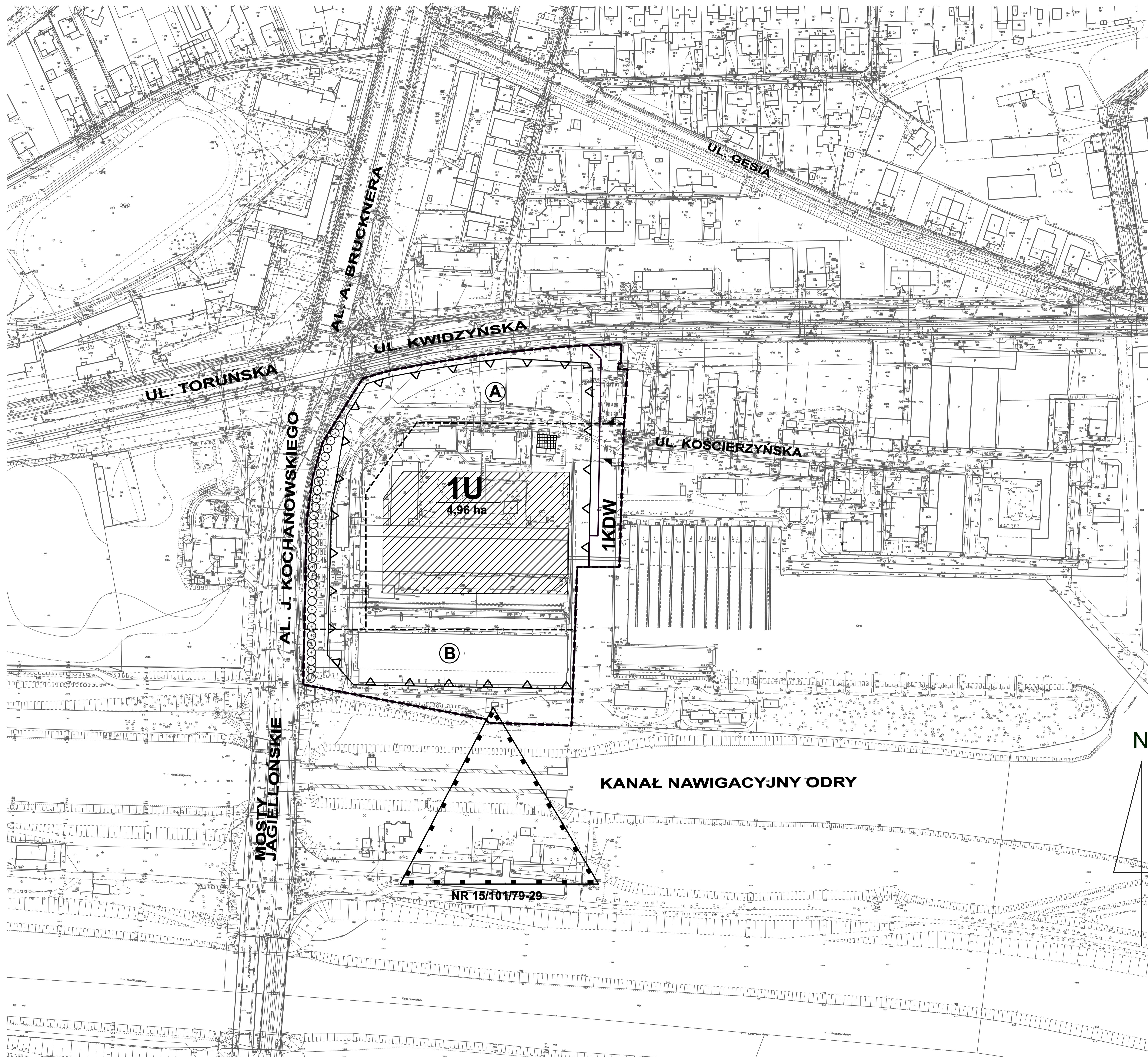


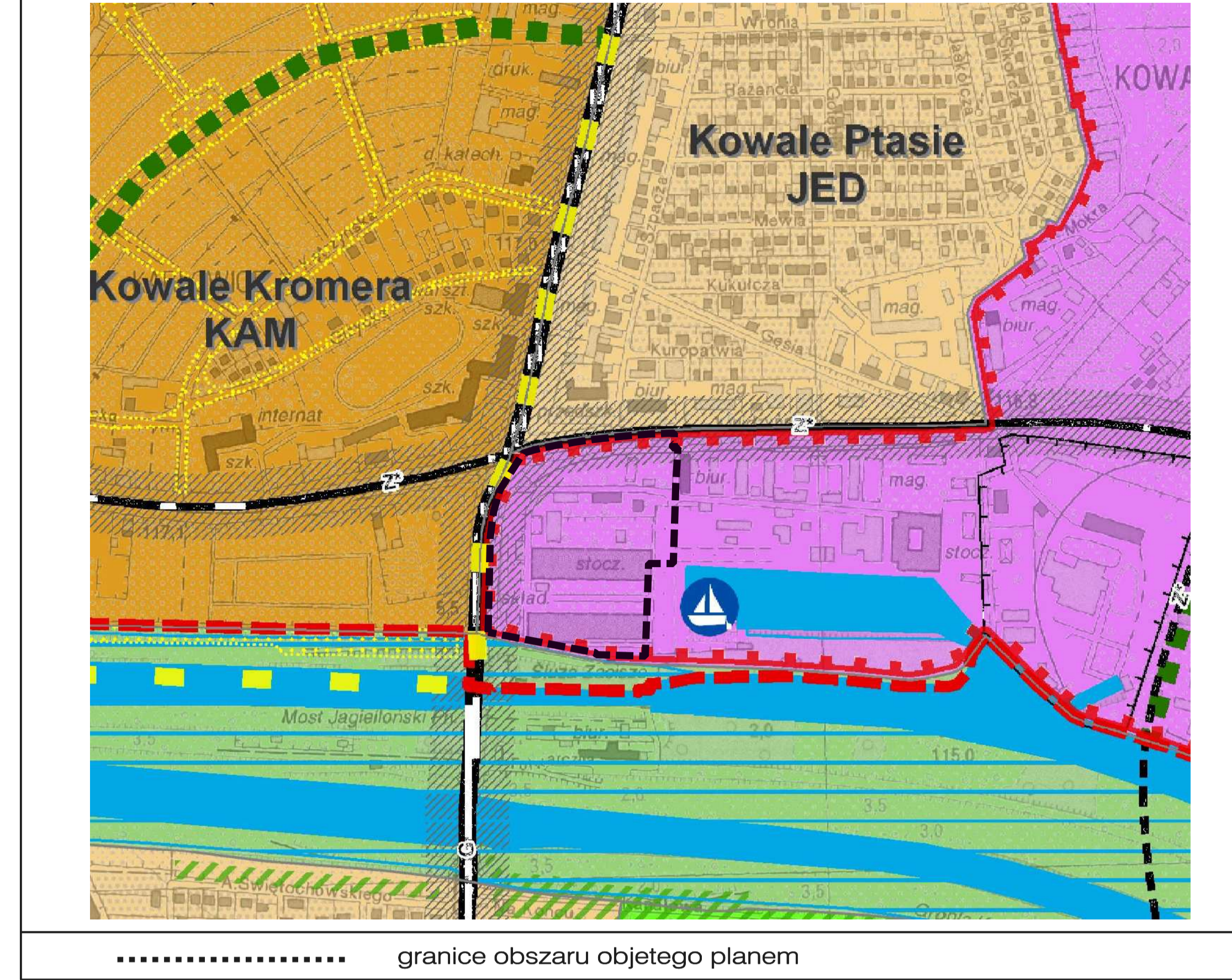
**MIEJSCOWY PLAN ZAGOSPODAROWANIA PRZESTRZENNEGO OBSZARU POŁOŻONEGO
W REJONIE MOSTÓW JAGIELLOŃSKICH WE WROCŁAWIU**

0 10 30 50 100 200m SKALA 1:1000

ZAŁĄCZNIK NR 1



Wyrys ze Studium uwarunkowań i kierunków zagospodarowania przestrzennego Wrocławia przyjętego uchwałą Nr LIV/3249/06 Rady Miejskiej Wrocławia z dnia 6 lipca 2006 roku wraz ze zmianą przyjętą uchwałą Nr L/1467/10 Rady Miejskiej Wrocławia z dnia 20 maja 2010 roku



- LEGENDA**
- granice obszaru objętego planem
 - granice obszaru objętego planem tożsame z granicami strefy ochrony konserwatorskiej zabytków archeologicznych
 - linie rozgraniczające tereny
 - $\frac{1U}{4,96 \text{ ha}}$ symbole terenów
 - 1U teren usług
 - 1KDW teren drogi wewnętrznej
 - granice wydzieli wewnątrznych
 - (A) (B) symbole wydzieli wewnątrznych
 - ▨ obszar podwyższonej zabudowy
 - ▲▲▲ nieprzekraczalne linie zabudowy
 - ↖ ↗ odcinek dojazdu do terenu
 - NR 15/101/79-29 stanowisko archeologiczne - symbol, numer stanowiska
 - ▣ budynek objęty ochroną konserwatorską na mocy ustaleń planu
 - szpaler drzew

MIEJSCOWY PLAN ZAGOSPODAROWANIA PRZESTRZENNEGO OBSZARU POŁOŻONEGO W REJONIE MOSTÓW JAGIELLOŃSKICH WE WROCŁAWIU

SKALA 1: 1000

ZESPÓŁ AUTORSKI:
GŁÓWNY PROJEKTANT:
 mgr inż. arch. DOROTA SŁAWIŃSKA członek ZOIU Z-163

ZESPÓŁ PROJEKTOWY:
 mgr inż. MICHAŁ WIĄCEK - prowadzący projekt
 mgr inż. AGNIESZKA LAWROCKA-GIL
 mgr inż. BŁAŻEJ STOPKA
 KAMIL ROSA

mgr inż. MONIKA KOZŁOWSKA-SWIĘCONEK
 mgr inż. AGNIESZKA BARTOSZEWSKA
 mgr inż. ELŻBIETA MAJCHRZAK
 dr inż. MAREK ŻABIŃSKI

URZĄD MIEJSKI WROCŁAWIA
 BIURO ROZWOJU WROCŁAWIA
 50 - 030 WROCŁAW, UL. SWIDNICKA 53

DYREKTOR BIURA ROZWOJU WROCŁAWIA
 dr hab.inż. arch. TOMASZ OSSOWICZ

WROCŁAW
 Obręb KOWALE
 Nr sekcji 543C

MAPA ZASADNICZA DO CEŁÓW OPINIOWYCH
 1. Mapa jest wypracowaniem gromadzone w sekcjach numerowanych w środowisku mapy zasadniczej w "Wrocławiu" - "Kowale".
 2. Mapa współrzędnych lokalnych "toruńskich".
 3. Podzón ochrania "Arkusze".
 4. Dane kartograficzne opracowane wg normy PN-81 "Podstawowa mapa 1:500".
 5. Data: 08/1999.

543B
 53
 543C
 553B

WROCŁAW 1:11.2006