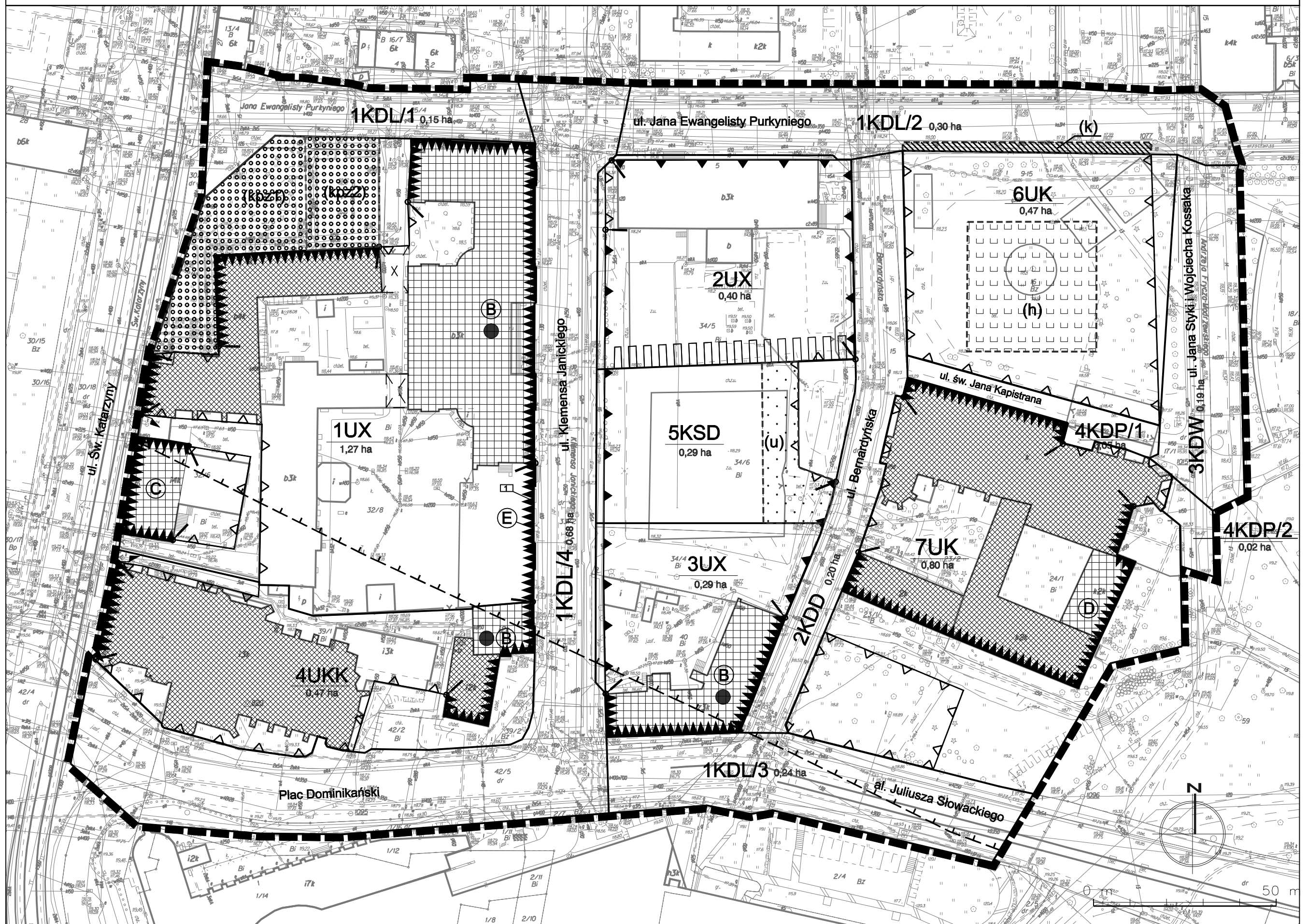


MIEJSCOWY PLAN ZAGOSPODAROWANIA PRZESTRZENNEGO W REJONIE ULIC KLEMENSA JANICKIEGO I BERNARDYŃSKIEJ WE WROCŁAWIU

ZAŁĄCZNIK NR 1 RYSUNEK PLANU

SKALA 1:1000



LEGENDA

	GRANICE OBSZARU OBJĘTEGO PLANEM TOŻSAME Z GRANICAMI STREFY OCHRONY KONSERWATORSKIEJ ZABYTKÓW ARCHEOLOGICZNYCH, GRANICAMI STREFY OCHRONY KONSERWATORSKIEJ ORAZ Z GRANICAMI OBSZARÓW REHABILITACJI ISTNIEJĄCEJ ZABUDOWY I INFRASTRUKTURY TECHNICZNEJ		PRZEJŚCIA I PRZEJAZDY BRAWOWE		OBSZAR WYDZIELENIA WEWNĘTRZNEGO - NADWIESZENIE
	LINIE ROZGRANICZAJĄCE TERENY		KORYTARZ USYTUOWANIA CIĄGU PIESZEGO		OBSZAR WYDZIELEŃ WEWNĘTRZNYCH - PLAC
	SYMBOLE TERENÓW		ODCINEK DOJAZDU DO TERENU		OBSZAR WYDZIELENIA WEWNĘTRZNEGO - USŁUGI
	GRANICE WYDZIELEŃ WEWNĘTRZNYCH		TERENY USŁUG CENTROWÓRCZYCH		OBSZAR WYDZIELENIA WEWNĘTRZNEGO-PODWYŻSZENIE
	SYMBOLE WYDZIELEŃ WEWNĘTRZNYCH		TERENY OBIEKTÓW SAKRALNYCH		OBIEKTY WPISANE DO REJESTRU ZABYTKÓW
	NIEPRZEKRACZALNE LINIE ZABUDOWY		TERENY OBIEKTU DO PARKOWANIA		OBIEKTY ZNAJDUJĄCE SIĘ W GMINNEJ EWIDENCJI ZABYTKÓW
	OBOWIĄZUJĄCE LINIE ZABUDOWY		TERENY USŁUG KULTURY		GRANICA GŁÓWNEGO ZBIORNIKA WÓD PODZIEMNYCH - PRADOLINA ODRY (GZWP NR 320)
	OBOWIĄZUJĄCE CIĄGŁE LINIE ZABUDOWY		TERENY ULIC LOKALNYCH		
	SYMBOL LINII ZABUDOWY		TERENY ULIC DOJAZDOWYCH		
	MIEJSCA ZMIANY RODZAJU LINII ZABUDOWY		TERENY DRÓGI WEWNĘTRZNEJ		
	OBIEKTY OBJĘTE OCHRONĄ KONSERWATORSKĄ NA MOCY USTALEŃ PLANU		TERENY CIĄGU PIESZO-ROWEROWEGO		

WYRYS ZE STUDIUM UWARUNKOWAŃ I KIERUNKÓW ZAGOSPODAROWANIA PRZESTRZENNEGO WROCŁAWIA PRZYJĘTEGO UCHWAŁĄ NR LVI/5248/06 RADY MIEJSKIEJ WROCŁAWIA Z DNIA 6 LIPCA 2006 R. WRAZ ZE ZMIANĄ PRZYJĘTĄ UCHWAŁĄ NR LVI/487/10 RADY MIEJSKIEJ WROCŁAWIA Z DNIA 20 MAJA 2010 R.



WROCŁAW
Obręb STARE MIASTO



MIEJSCOWY PLAN ZAGOSPODAROWANIA PRZESTRZENNEGO
W REJONIE ULIC KLEMENSA JANICKIEGO I BERNARDYŃSKIEJ
WE WROCŁAWIU

ZAŁĄCZNIK NR 1 SKALA 1: 1000

ZESPÓŁ AUTORSKI:
GŁÓWNY PROJEKTANT:
MGR INŻ. MONIKA SOCHAŃSKA, NR ZOIU 408
ZESPÓŁ PROJEKTOWY:
MGR INŻ. MAGDALENA FLACHA, NR ZOIU 483
MGR INŻ. MAŁGORZATA BARTYNA-ZIELIŃSKA, NR ZOIU 414
MGR INŻ. EWA TOBIŚ
MGR INŻ. MARIUSZ DROZDOWSKI
MGR INŻ. ARCH. MAŁGORZATA DROZDŻAŁ
MGR INŻ. ARCH. JACEK SZATKOWSKI, NR ZOIU 208
MGR INŻ. MONIKA KOZŁOWSKA-SWIECONEK, NR ZOIU 399
MGR INŻ. ANNA RYGAŁA

URZĄD MIEJSKI WROCŁAWIA
BIURO ROZWOJU WROCŁAWIA
50-030 WROCŁAW, UL. ŚWIDNICKA 63
DYREKTOR BIURA ROZWOJU WROCŁAWIA
dr hab.inż. arch. TOMASZ OSBOWICZ