

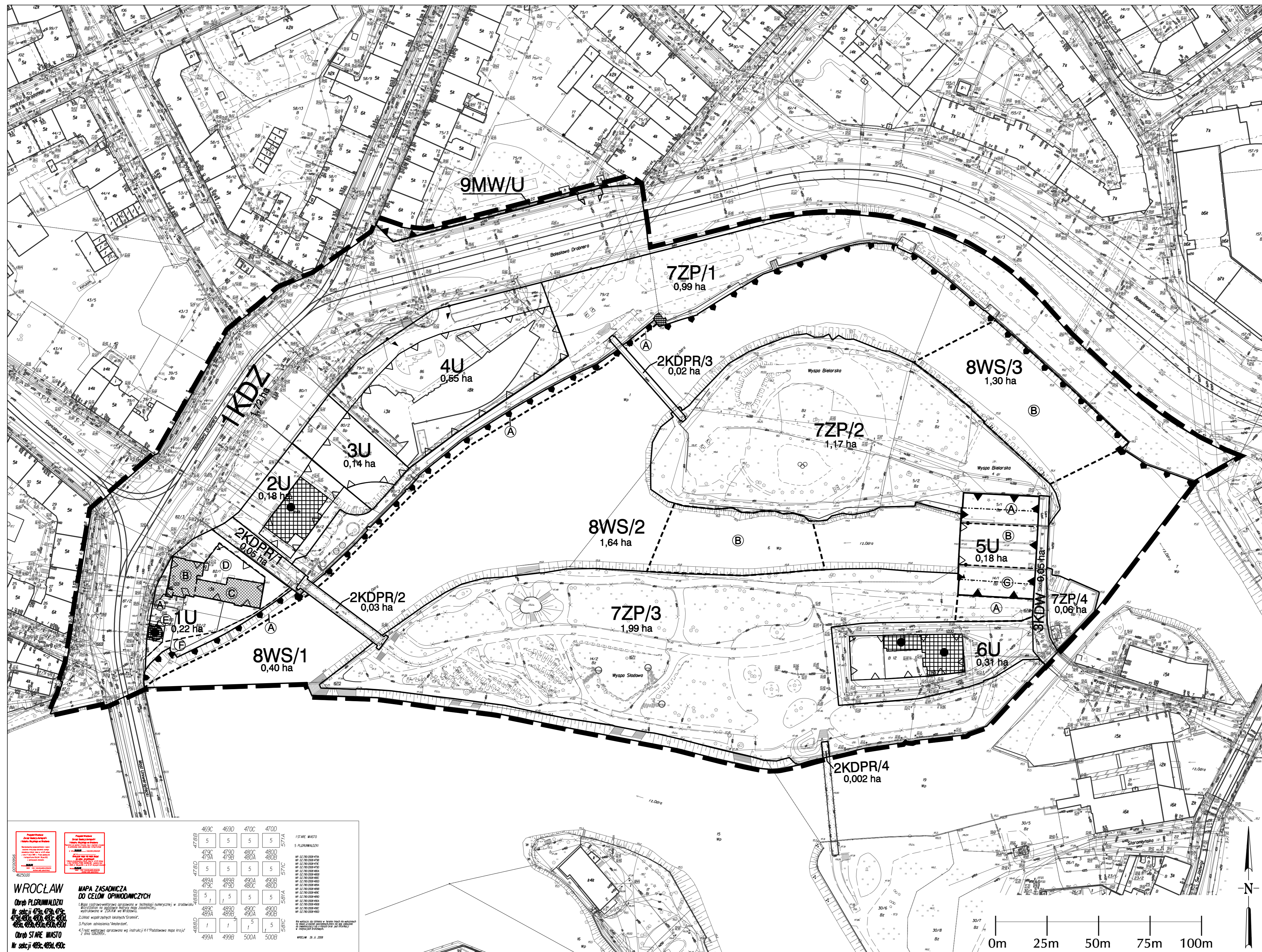
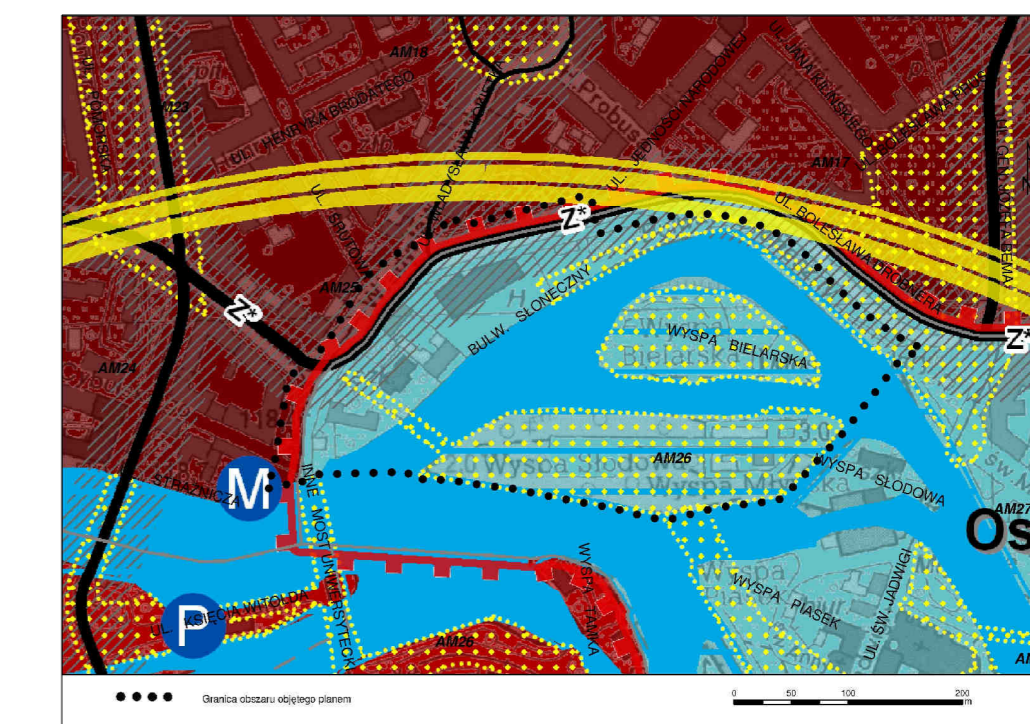
MIEJSCOWY PLAN ZAGOSPODAROWANIA PRZESTRZENNEGO

W REJONIE ULICY BOLESŁAWA DROBNERA ORAZ WYSPY SŁODOWEJ I WYSPY BIELARSKIEJ

ZAŁĄCZNIK NR 1 DO UCHWAŁY NR XLVII/1419/10 RADY MIEJSKIEJ WROCŁAWIA Z DNIA 18 MARCA 2010 R.

SKALA 1:1000

WYRYS ZE STUDIUM UWARUNKOWAŃ I KIERUNKÓW ZAGOSPODAROWANIA PRZESTRZENNEGO WROCŁAWIA UCHWAŁA NR LIV/3249/06 RADY MIEJSKIEJ WROCŁAWIA Z DNIA 6 LIPCA 2006 r.



LEGENDA:

OZNACZENIA OGÓLNE

- Granice obszaru objętego planem tożsame z granicami strefy ochrony konserwatorskiej oraz granicami strefy ochrony konserwatorskiej dotyczącej zabytków archeologicznych, granicami obszarów rehabilitacji istniejącej zabudowy i infrastruktury technicznej oraz granicami obszaru wpisanego do rejestru zabytków
- Linie rozgraniczające tereny

PRZEZNACZENIE TERENU

- U Tereny usług
- MW/U Tereny zabudowy mieszkaniowej wielorodzinnej i usług
- ZP Tereny zieleni parkowej
- WS Tereny wód powierzchniowych
- KD-Z Teren ulicy zbiorczej
- KDPR Tereny ciągów pieszo-rowerowych
- KDW Teren ulicy wewnętrznej

KSZTAŁTOWANIE ZABUDOWY I ZAGOSPODAROWANIA TERENU

- △ Nieprzekraczalne linie zabudowy
- ▲ Obowiązujące linie zabudowy
- ↑ Miejsce zmiany rodzaju linii zabudowy
- ↓ Odcinek dojazdu do terenu
- ↕ Odcinek usytuowania przejścia i przejazdu bramowego
- Granice wydzielen wewnątrznych
- Ⓐ Symbole wydzielen wewnątrznych
- Oś symetrii dachu
- ▨ Obiekt wpisany do rejestru zabytków
- Obiekty w gminnej ewidencji zabytków
- ▨ Obiekty objęte ochroną konserwatorską na mocy ustalenia planu
- Granica obszaru zasięgu 1% wody powodziowej

MIEJSCOWY PLAN ZAGOSPODAROWANIA PRZESTRZENNEGO W REJONIE ULICY BOLESŁAWA DROBNERA ORAZ WYSPY SŁODOWEJ I WYSPY BIELARSKIEJ

SKALA 1:1000 ZAŁĄCZNIK NR 1 DO UCHWAŁY RADY MIEJSKIEJ WROCŁAWIA NR XLVII/1419/10 Z DNIA 18 MARCA 2010 R.

GLÓWNY PROJEKTANT mgr inż. arch. Paweł Cichoński - nr czf. ZOIU Z-164

ZESPÓŁ AUTORSKI:

- mgr inż. Michał Ciesielski - nr czf. ZOIU Z-460
- mgr inż. arch. Katarzyna Herma - Lempart
- mgr Filip Jedrzak - nr czf. ZOIU Z-499
- mgr inż. Małgorzata Klarczyk - nr czf. ZOIU Z-384
- mgr inż. Mariusz Marczewski
- mgr Łukasz Piwnicki
- mgr inż. Anna Skawina
- mgr inż. arch. Barbara Skorna - nr czf. ZOIU Z-336
- mgr inż. Tomasz Smoliński
- mgr inż. Marta Scigała - nr czf. ZOIU Z-496
- mgr inż. Monika Kozłowska - Świeconek - Komunikacja
- mgr inż. Anna Rygała - Komunikacja
- mgr inż. Ewa Słowikowska - Uzbrojenie terenu
- Bogumiła Antosik - Uzbrojenie terenu
- mgr inż. Katarzyna Rudzińska-Dyńska - Geodezja

Urząd Miejski Wrocławia, Biuro Rozwoju Wrocławia, 50-030 ul. Świdnicka 53

DYREKTOR BIURA ROZWOJU WROCŁAWIA dr hab. inż. arch. Tomasz Ossowicz

