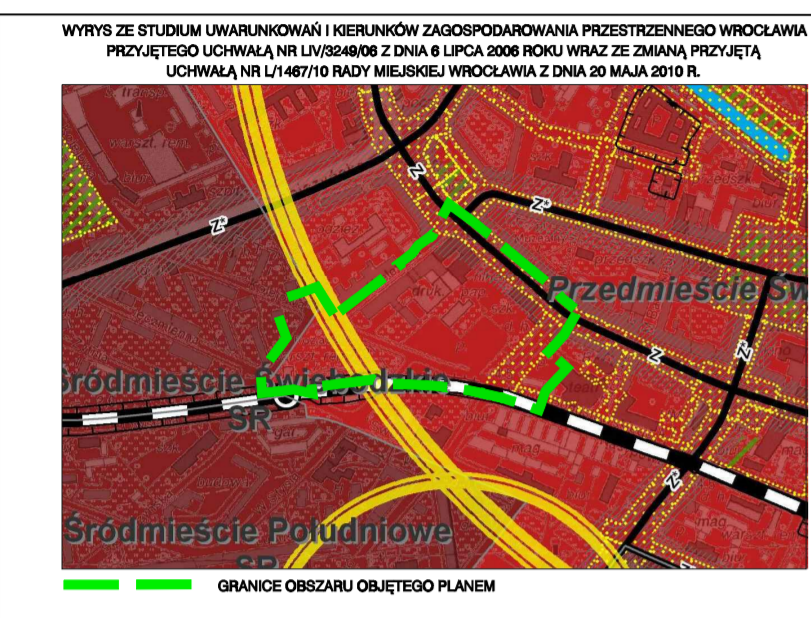
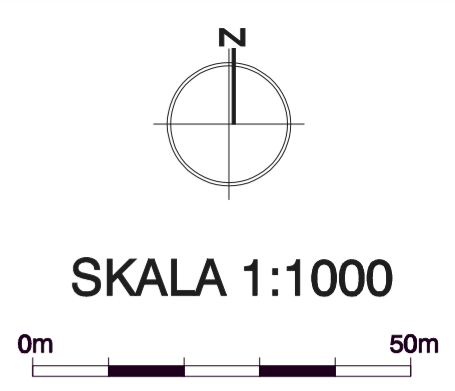
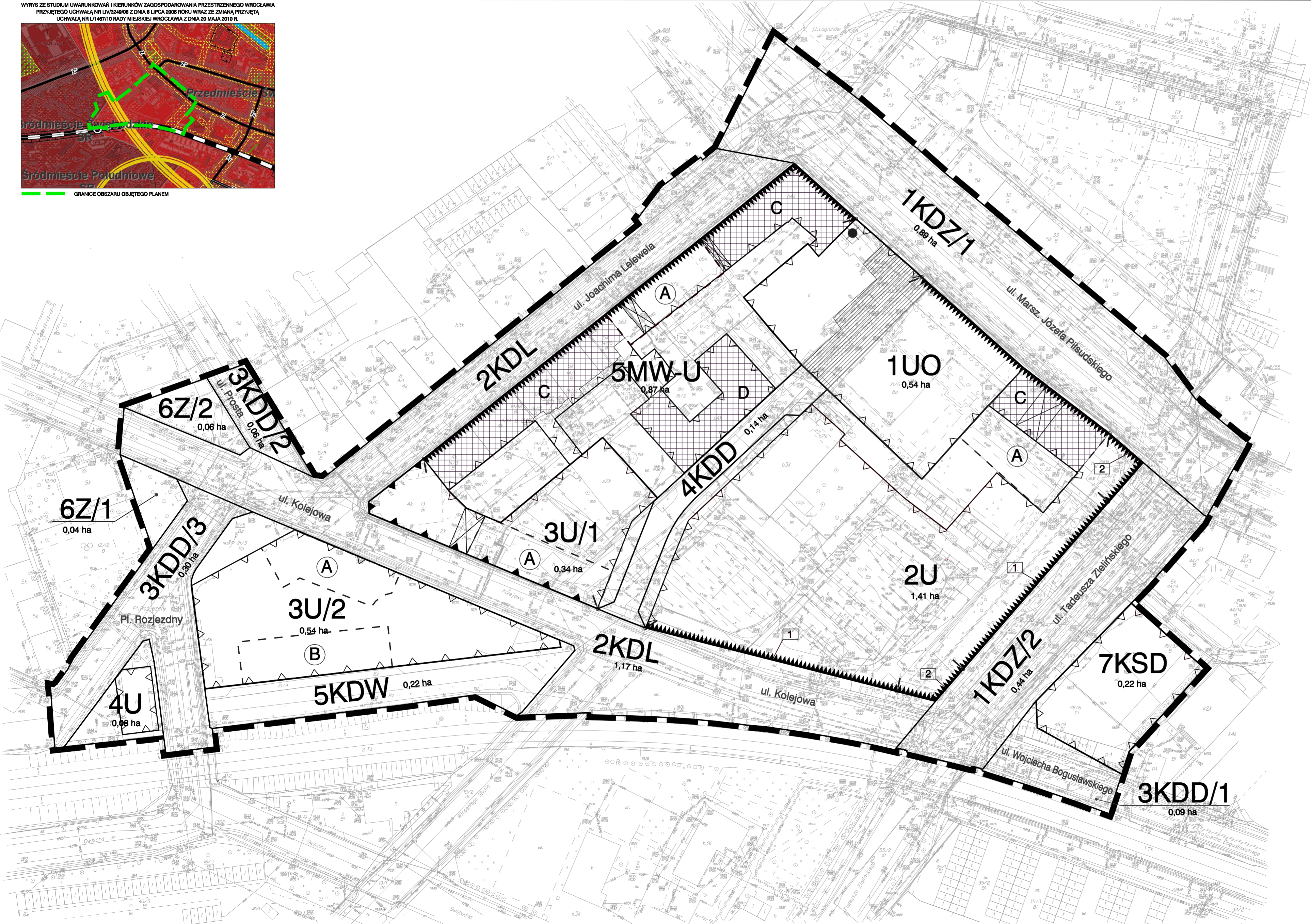


MIEJSCOWY PLAN ZAGOSPODAROWANIA PRZESTRZENNEGO W REJONIE OBSZARU OGRANICZONEGO ULICAMI MARSZAŁKA JÓZEFA PIŁSUDSKIEGO, TADEUSZA ZIELIŃSKIEGO, KOLEJOWĄ I JOACHIMA LELEWELA

ZAŁĄCZNIK NR 1 - RYSUNEK PLANU



WYRYS ZE STUDIUM UWARUNKOWAŃ I KIERUNKÓW ZAGOSPODAROWANIA PRZESTRZENNEGO WROCŁAWIA PRZYJĘTEGO UCHWAŁĄ NR LV/8248/06 Z DNIA 6 LIPCA 2006 ROKU WRAZ ZE ZMIANĄ PRZYJĘTĄ UCHWAŁĄ NR LV/1487/10 RADY MIEJSKIEJ WROCŁAWIA Z DNIA 20 MAJA 2010 R.



LEGENDA

- GRANICE OBSZARU OBJĘTEGO PLANEM TOŻSAME Z GRANICAMI STREFY OCHRONY KONSERWATORSKIEJ ZABYTKÓW ARCHEOLOGICZNYCH, A TAKŻE GRANICAMI OBSZARÓW REHABILITACJI ISTNIEJĄCEJ ZABUDOWY I INFRASTRUKTURY TECHNICZNEJ ORAZ WYMAGAJĄCYCH PRZEKSZTAŁCEN
- LINIE ROZGRANICZAJĄCE TERENY
- SYMBOLE TERENÓW
- POWIERZCHNIE TERENÓW
- GRANICE WYDZIELEŃ WEWNĘTRZNYCH
- SYMBOLE WYDZIELEŃ WEWNĘTRZNYCH
- NIEPRZEKRACZALNE LINIE ZABUDOWY
- OBOWIĄZUJĄCE LINIE ZABUDOWY
- OBOWIĄZUJĄCE CIĄGŁE LINIE ZABUDOWY
- SYMBOLE LINII ZABUDOWY
- MIEJSCA ZMIANY RODZAJU LINII ZABUDOWY
- OBIEKTY OBJĘTE OCHRONĄ KONSERWATORSKĄ NA MOCY USTALEŃ PLANU
- PRZEJAZDY BRAMOWE
- OBIEKT SZCZEGÓLNY
- KORYTARZ USYTUOWANIA CIĄGU PIESZO-ROWEROWEGO
- TERENY ZABUDOWY MIESZKANIOWEJ WIELORODZINNEJ I USŁUG
- TERENY USŁUG
- TERENY OŚWIATY
- TERENY ZIELENI
- TERENY ULIC ZBIORCZYCH
- TERENY ULIC LOKALNYCH
- TERENY ULIC DOJAZDOWYCH
- TERENY DROGI WEWNĘTRZNEJ
- TERENY INFRASTRUKTURY DROGOWEJ



WROCŁAW
Obręb STARE MIASTO

MIEJSCOWY PLAN ZAGOSPODAROWANIA PRZESTRZENNEGO W REJONIE OBSZARU OGRANICZONEGO ULICAMI MARSZAŁKA JÓZEFA PIŁSUDSKIEGO, TADEUSZA ZIELIŃSKIEGO, KOLEJOWĄ I JOACHIMA LELEWELA

SKALA 1:1000 ZAŁĄCZNIK NR 1

ZESPÓŁ AUTORSKI:
GŁÓWNY PROJEKTANT:
MGR INŻ. ARCH. JACEK SZATKOWSKI, ZOIU NR Z-208

ZESPÓŁ PROJEKTOWY:
MGR INŻ. MONIKA SOCHAŃSKA, ZOIU NR Z-408
MGR INŻ. MAGDALENA FLACHA, ZOIU NR Z-463
MGR INŻ. EWA TOBIŚ
MGR INŻ. MAŁGORZATA BARTYNA-ZIELIŃSKA, ZOIU NR Z-414
MGR INŻ. ARCH. MAŁGORZATA DROZDZAL
MGR INŻ. MARIUSZ DROZDOWSKI
MGR INŻ. MICHAŁ GALLAS, ZOIU NR Z-464
MGR INŻ. MONIKA KOZŁOWSKA-SWIĘCONEK, ZOIU NR Z-989

WSPÓŁPRACOWNIK:
MGR INŻ. ELŻBIETA MAJCHRZAK