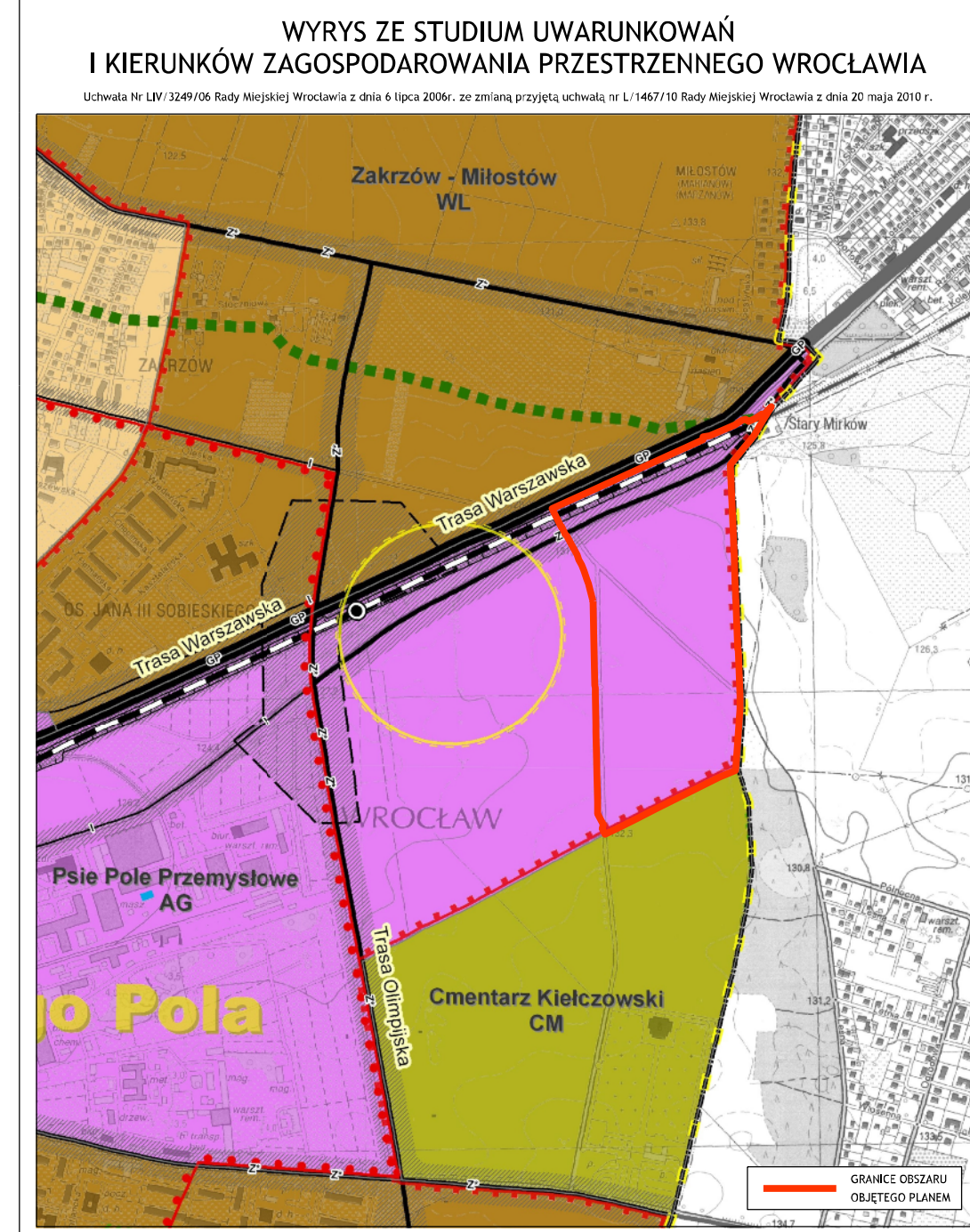
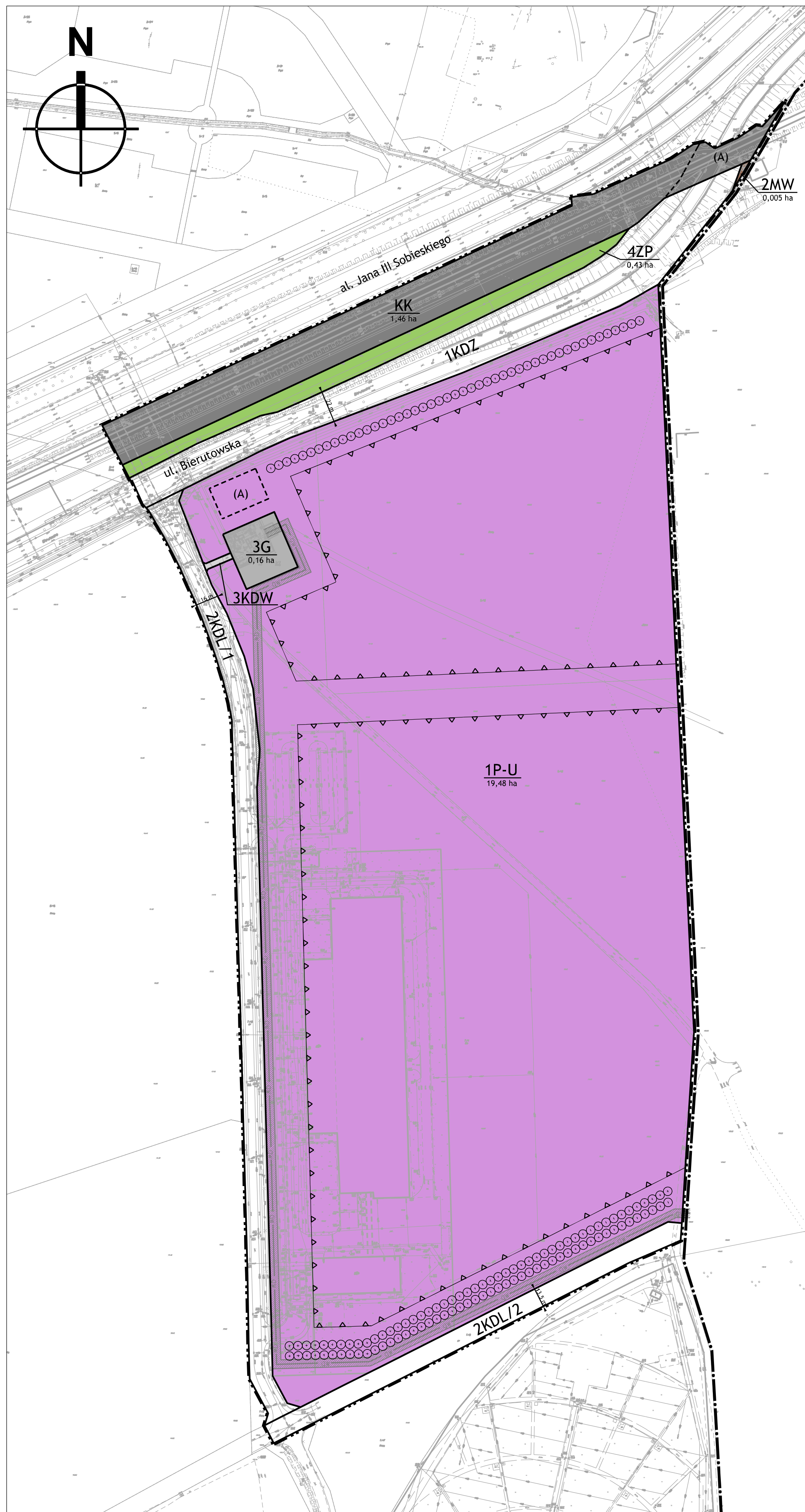


MIEJSCOWY PLAN ZAGOSPODAROWANIA PRZESTRZENNEGO WSCHODNIEJ CZĘŚCI ZESPOŁU URBANISTYCZNEGO PSIE POLE PRZEMYSŁOWE WE WROCŁAWIU

ZAŁĄCZNIK NR 1

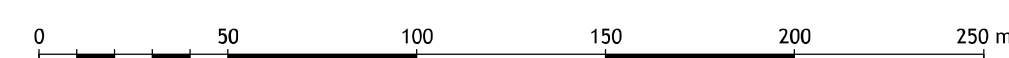
SKALA 1:2000



LEGENDA

- GRANICE OBSZARU OBJĘTEGO PLANEM
TOŻSAME Z GRANICAMI STREFY OCHRONY KONSERWATORSKIEJ ZABYTKÓW ARCHEOLOGICZNYCH
- GRANICA MIASTA
- LINIE ROZGRANICZAJĄCE TERENY
- SYMBOLE TERENÓW
POWIERZCHNIA TERENÓW
- GRANICE WYDZIELEŃ WEWNĘTRZNYCH
- SYMBOLE WYDZIELEŃ WEWNĘTRZNYCH
- NIEPRZEKRACZALNE LINIE ZABUDOWY
- SZPALERY DRZEW
- MIEJSCA WSKAZANIA SZEROKOŚCI ULICY
W LINIACH ROZGRANICZAJĄCYCH
- GAZOCIĄG W.C. ZE STREFĄ KONTROLOWANĄ

- P-U** TEREN ZABUDOWY PRZEMYSŁOWO-USŁUGOWEJ
- MW** TEREN ZABUDOWY MIESZKANIOWEJ WIELORODZINNEJ
- G** TEREN INFRASTRUKTURY GAZOWEJ
- ZP** TEREN ZIELENI URZĄDZONEJ
- KDZ** TEREN ULICY ZBIORCZEJ
- KDL** TEREN ULICY LOKALNEJ
- KDW** TEREN DROGI WEWNĘTRZNEJ
- KK** TEREN KOLEI



URZĄD MIEJSKI WROCŁAWIA
BIURO ROZWOJU WROCŁAWIA
50 - 030 WROCŁAW, UL. ŚWIDNICKA 53

DYREKTOR BIURA ROZWOJU WROCŁAWIA
dr hab.inż. arch. TOMASZ OSSOWICZ